



**MULTIQUIP**



# Placas Vibratorias



**Modelos unidireccionales y reversibles**

**La construcción comienza aquí**

[www.multiquip.com](http://www.multiquip.com)



# Placas vibratorias unidireccionales

Las placas vibratorias unidireccionales Multiquip marca Mikasa son reconocidos como el estándar en la industria de la compactación de suelos.

Miles de usuarios satisfechos saben que Multiquip llena todas sus expectativas, en desempeño, fácil manejo, bajo mantenimiento y larga vida útil.

*Nuestro compactador de placa ahora cuenta con avanzado diseño de manubrio anti-vibración, el cual reduce las vibraciones al operador en un 50% en comparación con otros compactadores de placa.*

## MVC88

*Fácil de usar, fácil de transportar, nuestra placa MVC88 es el compactador más novedoso y tecnológicamente más avanzado en el mercado.*

**Bastidor protector para el motor**

**Cubre correas** sellado mantiene la correas limpias de contaminación

**Drenaje de aceite** cómodamente accesible

**Correas dentadas** para una mayor vida útil

**Placa abierta** reduce la acumulación de material

**Interruptor de motor** por bajo nivel de aceite

**Cuatro manijas de izar** para cargar y descargar

**Propulsado** por un Motor Honda GX160 de 5.7Hp o un motor Robin EX17 a gasolina\*



### MVC88

3450 libras (1,565kg) de fuerza centrífuga



### WHL88

Kit de ruedas de transporte



### UPA88A

Malla de Poliuretano para uso sobre adoquines o ladrillo

### Tanque de agua desmontable, 12.8 litros de capacidad

- Desmontable sin necesidad de herramienta
  - La más grande en su clase
  - Válvula de paso integrada
- (Opción disponible sin tanque de agua)

# Hay un tamaño y modelo para cada aplicación

## MVC64

- Ideal para trabajos en áreas pequeñas o áreas angostas
- Placa de acero sólido y de alta resistencia con bordes biselados mejora desempeño y rendimiento.
- Placa de mayor calibre extiende la vida útil
- Placa de precio accesible, ahora equipada con manubrio anti-vibración
- Propulsado por un motor Honda GX120 o un motor Robin EX13
- Tanque de agua opcional, para uso sobre asfalto



## MVC82

- Nuevo modelo con manubrio anti-vibración de posición dual.
- Precio económico
- Placa de acero sólido de alta resistencia con los bordes biselados para un excelente rendimiento y giros lisos sobre asfalto caliente
- Cuatro manijas para facilitar cargar y descargar
- Propulsado por un motor Honda o Robin
- Tanque de agua de plástico resistente a golpes opcional



## MVC40G

- Bastidor tubular provee de protección al motor y un punto de izar
- Propulsado por un motor Robin EH09
- Placa de acero resistente, diseño cerrado con varillas de refuerzo
- Solo tiene un ancho de 11.4 pulgadas (29cm) ideal para zanjas angostas



## MVC90

*Incorpora más características estándar que cualquier otra marca en el mercado*

- Bastidor tubular protege los componentes del motor y además sirve como punto de izar
- Propulsado por un motor Honda o Robin, correas dobles
- Placa robusta de acero con varilla de refuerzo
- Resistente tanque de agua incorporado





# Placas Vibratorias Reversibles

La placas Vibratorias de Multiquip marca Mikasa son las maquinas de alta eficiencia y rendimiento para compactación de arena, grava y suelos cohesivos.

Además de sus muchas características estándar, están equipados con dos contra pesos excéntricos para incrementar su fuerza de compactación y a la vez crear una transición suave de adelante hacia atrás.

## MVH206



Opción de motores Honda o Yanmar

Controles de mando sencillos y fáciles de operar, control de dirección y aceleración vía una palanca

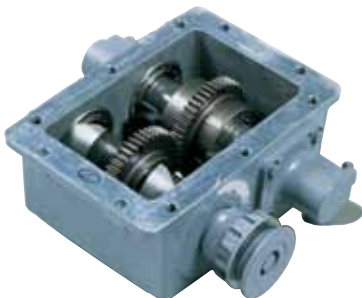
Caja de excéntricos lubricada por baño de aceite

Amortiguadores resistentes protegen al motor y al operador de vibraciones verticales y horizontales

Diseño de placa abierta permite que el material se deslice y no se acumule, permitiendo una fácil limpieza

Placa de acero resistente con bordes biselados

**MVH206**  
7870 Libras (3,500kg) de fuerza centrífuga



Rodamientos de gran tamaño para una larga vida útil



Hodómetro y tacómetro incorporado nos indica las RPM del motor y nos indica las horas de trabajo para monitorear intervalos de servicio





# Placa Vibratoria Reversible

Los compactadores de placa reversibles Multiquip incorporan un mecanismo de mando hidráulico único, eliminado ajustes mecánicos anticuados.

No hay complicados ejes mecánicos o cables problemáticos, reduciendo así tiempo y costos de mantenimiento

## MVH306

Disponibles con motores Honda a gasolina y Yanmar diesel

Bastidor de protección y gancho de izar

Manillar abatible, para facilitar su transporte o almacenamiento



Abanico integrado en el mecanismo del embrague circula aire fresco y así extendiendo la vida útil de las correas



Manillar ajustable, se puede elegir la posición del manillar con solo hacer girar una perilla

Placas de extensión, incrementa nuestra área de contacto hasta 6" (incluidas en los modelos serie 306, 406 y 502)

Placa de acero reforzada con varillas nos da mayor resistencia

### MVH306

10,125 Libra (4,592kg) de fuerza centrífuga



# Los pesos completos de alto rendimiento



## MVH406

- 12,400 Libras (5,624kg) de fuerza de compactación para alta productividad
- Placas de extensión incrementa nuestros rendimientos
- Opción de motores Honda de 13Hp a gasolina o motor Yanmar diesel de 9.7Hp
- Arranque manual en el modelo con motor Honda y encendido eléctrico y manual en la versión Yanmar, acumulador no incluido

### MVH406

12,400 Libras (5,624kg) de fuerza centrífuga

Los compactadores de placa reversible son ideales para difíciles condiciones de trabajo pueden ser retiradas en reversa de una zanja en pleno funcionamiento de compactación



### MVH502

14,000 Libras (6,350kg) de fuerza centrífuga



El modelo MVH306 de Multiquip es ideal para estampados sobre asfalto

## MVH502

- 14,000 Libras (6,350kg) de fuerza de compactación para una alta productividad
- Las placas de extensión nos dan mayor versatilidad
- Propulsado por un motor Hatz de 14.3Hp Diesel
- Arranque eléctrico con una palanca de arranque manual de emergencia, acumulador no incluido

# Características de placas vibratorias

Modelo	Tamaño de placa in. x in. (cm x cm)	Tamaño de placa con extensiones WxL in. x in. (cm x cm)	Fuerza centrífuga lbs. (kg)	RPM del excéntrico	Velocidad de avance hacia adelante ft./min. (m/min)	Modelo de motor	Combustible	Caballaje BHP (kw)*	Capacidad de tanque de agua qt. (litr)	Peso operacional lbs. (kg)
<b>Modelos unidireccionales</b>										
MVC40G	11.4x16.5 (29x42)	N/A	1,618 (730)	6,200	82 (25)	Robin EH-09	Gasolina	2.4 (1.8)	N/A	118 (44)
MVC64VH	13.8x21.3 (35x54)	N/A	2,275 (1032)	5,600	82 (25)	Honda GX-120	Gasolina	3.5 (2.6)	N/A	151 (68)
MVC64VHW	13.8x21.3 (35x54)	N/A	2,275 (1032)	5,600	82 (25)	Honda GX-120	Gasolina	3.5 (2.6)	8.8 (8.3)	157 (71)
MVC82VE	17.7x22 (45x57)	N/A	3,080 (1400)	5,600	72 (22)	Robin EX-17	Gasolina	5.7 (4.3)	N/A	181 (82)
MVC82VEW	17.7x22 (45x57)	N/A	3,080 (1400)	5,600	72 (22)	Robin EX-17	Gasolina	5.7 (4.3)	11.5 (10.9)	198 (90)
MVC82VH	17.7x22 (45x57)	N/A	3,080 (1400)	5,600	72 (22)	Honda GX-160	Gasolina	4.8 (3.6)	N/A	181 (82)
MVC82VHW	17.7x22 (45x57)	N/A	3,080 (1400)	5,600	72 (22)	Honda GX-160	Gasolina	4.8 (3.6)	11.5 (10.9)	181 (82)
MVC88VGE	19.7x20.7 (50x53)	N/A	3,450 (1565)	6,000	72 (22)	Robin EX-17	Gasolina	5.7 (4.3)	N/A	214 (97)
MVC88VGEW	19.7x20.7 (50x53)	N/A	3,450 (1565)	6,000	72 (22)	Robin EX-17	Gasolina	5.7 (4.3)	11.5 (10.9)	217 (98)
MVC88VGH	19.7x20.7 (50x53)	N/A	3,450 (1565)	6,000	72 (22)	Honda GX-160	Gasolina	4.8 (3.6)	N/A	212 (96)
MVC88VGHW	19.7x20.7 (50x53)	N/A	3,450 (1565)	6,000	72 (22)	Honda GX-160	Gasolina	4.8 (3.6)	11.5 (10.9)	218 (99)
MVC90L	19.7x22 (50x56)	N/A	3,350 (1520)	5,800	82 (25)	Robin EH-17	Gasolina	6.0 (4.4)	4 (3.8)	197 (89)
MVC90H	19.7x22 (50x56)	N/A	3,350 (1520)	5,800	82 (25)	Honda GX-160	Gasolina	4.8 (3.6)	4 (3.8)	194 (88)
<b>Modelos reversibles hidráulicos</b>										
MVHR60H	13.8x18.9 (35x48)	N/A	3,372 (1530)	6,000	82 (25)	Honda GX-120	Gasolina	3.5 (2.6)	7.5 (6.9)	141 (64)
MVHR60HW	13.8x18.9 (35x48)	N/A	3,372 (1530)	6,000	82 (25)	Honda GX-120	Gasolina	3.5 (2.6)	7.3 (8.3)	159 (72)
MVH120VGH	15.8x23 (40x58)	N/A	5,060 (2250)	6,000	75 (23)	Honda GX-160	Gasolina	4.8 (3.6)	N/A	260 (118)
MVH150VGH	16.9x27.6 (43x70)	N/A	6,070 (2700)	5,400	82 (25)	Honda GX-200	Gasolina	5.5 (4.1)	N/A	331 (150)
MVH150VD2	17x26 (43x70)	N/A	6,070 (2700)	5,400	82 (25)	Yanmar L48AE**	Diesel	4.4 (3.3)	N/A	331 (150)
MVH206GH	20x27.6 (51x70)	N/A	7,870 (3500)	5,200	75 (23)	Honda GX-240	Gasolina	7.1 (5.3)	N/A	459 (208)
MVH206D	20x27.6 (51x70)	N/A	7,870 (3500)	5,200	75 (23)	Yanmar L70EE**	Diesel	6.4 (4.8)	N/A	459 (208)
MVH306GH	18x34 (45x86)	24"x34 (61x86)	10,125 (4592)	3,600	75 (23)	Honda GX-270	Gasolina	8.0 (6.0)	N/A	706 (320)
MVH306DS2	18x34 (45x86)	24"x34 (61x86)	10,125 (4592)	3,600	75 (23)	Yanmar L-70V**	Diesel	6.4 (4.8)	N/A	725 (328)
MVH406GH	22x35 (55x90)	28"x35 (70x90)	12,400 (5624)	4,200	75 (23)	Honda GX-390	Gasolina	11.0 (8.2)	N/A	918 (416)
MVH406DSY	22x35 (55x90)	28"x35 (70x90)	11,240 (5100)	4,200	75 (23)	Yanmar L-100V**	Diesel	10.0 (7.4)	N/A	968 (440)
MVH406DSZ	22x35 (55x90)	28"x35 (70x90)	12,400 (5624)	4,200	75 (23)	Hatz/Subaru 1B40	Diesel	10 (7.2)	N/A	1,003 (455)
MVH502DSB2	22x35 (55x90)	28"x35 (70x90)	14,000 (6350)	4,200	75 (23)	Hatz 1D81S**	Diesel	14.3 (10.6)	N/A	1,122 (510)

\* Placas de extensión están incluidas en los modelos serie MVH306, 406 y 502, incrementando tamaño de la placa a las especificaciones publicadas

\*\* Alarma de bajo nivel de aceite no esta disponible en los modelos diesel

Los modelos con arranque eléctrico no incluyen acumulador

\* La fuerza de poder del motor esta calculada por el fabricante de motor especifico y el método de cálculo de poder puede variar de acuerdo al fabricante. Multiquip Inc. Y sus subsidiarias no asegura o afirma representación o garantía de la fuerza de potencia del motor en este equipo, no se hace responsable por la fabricación de ninguna clase con respecto a la precisión de la fuerza de poder del motor. Se recomienda que el usuario consulte el manual del fabricante del motor o consultar su página Web para información mas especifica relacionada a la fuerza de poder del motor.

**Su distribuidor Multiquip es:**



**MULTIQUIP INC.**  
 POST OFFICE BOX 6254  
 CARSON, CA 90749  
 310-537-3700 • 800-421-1244  
 FAX: 310-537-3927  
 E-MAIL: mq@multiquip.com  
 www.multiquip.com