

# Vibrateurs à béton




**Tige flexible, haut cycle et contrôlée par ordinateur Micon**

# Vibrateurs à béton à tige flexible

Les vibrateurs à béton Multiquip à tige flexible sont conçus pour fonctionner sur du béton à chute moyenne ou haute. Les applications typiques incluent les petits travaux, les allées en dalles, les murs de soubassement et les fondations. Notre gamme complète de produits vous permet de monter le vibrateur idéal pour votre application.

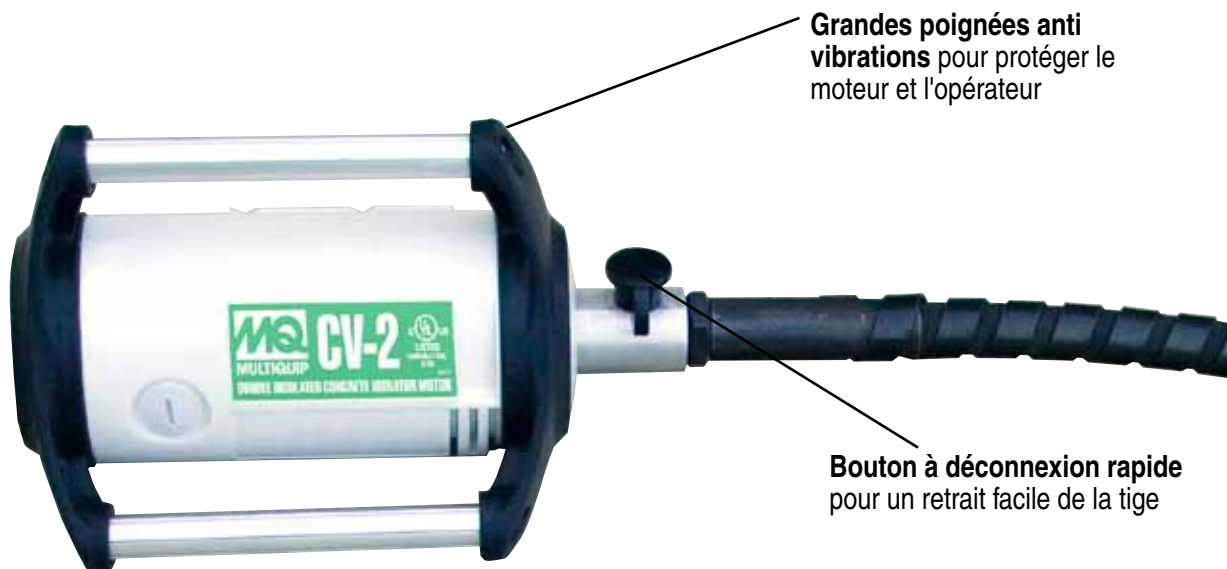
- **Moteurs de vibrateurs électriques** – Choisir entre les modèles de 1CV, 2CV ou 3CV.
- **Moteurs de vibrateurs à essence** - Vibrateur portable à conception ergonomique permet un fonctionnement pratique des têtes en acier. Les moteurs de vibrateurs fixes sont conçus avec des supports articulés pour une meilleure mobilité sur le chantier.
- **Tiges flexibles** – Huit longueurs de tige disponibles allant de 2 à 21 pieds.
- **Têtes de vibrateur en acier** – Six modèles différents disponibles dans des diamètres allant de 7/8 po à 2 1/8 po.
- **Coupleur à déconnexion rapide** permet une mise en place rapide et facile sur le chantier.



**Moteur portable modèle BP25H**  
Moteur Honda 2.1CV

*La tige et la tête sont vendues séparément.*

- **Design ergonomique** avec connexion pivotante de la tige.
- **Compatible avec une gamme complète de têtes en acier et toutes les têtes en caoutchouc** sauf la tête de type long en caoutchouc de 2 3/4 po.
- **Bouton à déconnexion rapide** pour un retrait facile de la tige.
- **Propulsé par le moteur Honda 2.1HP à 4 temps** avec réduction de vitesse pour plus de couple que les modèles à entraînement direct.



**Le système de ventilation réduit la contamination** en aspirant l'air par l'arrière du moteur

**Moteur de style cassette** améliore la durabilité et les performances en réduisant les frottements et en permettant au moteur de maintenir un régime optimum. Modèles de la gamme de 1 à 2 CV.

# Une taille et un modèle pour chaque application...

Deux diamètres de tige et six têtes d'alimentation vous permettent d'assortir le matériel à la tâche.



— À utiliser avec les tiges de 314V —

— À utiliser avec les tiges FS —

Le noyau intérieur est un ressort de fil de carbone pour résister au démêlage et à l'étirement

Longueurs de tige disponibles : 2', 5', 7', 10', 12', 14', 18', 21'

Spirale de renfort en fil plat évite la torsion de la tige

Excentriques forgés montés sur des roulements à billes haute vitesse

Joint double sur le bout de la tige

Tête arrondie rayonne les vibrations dans toutes les directions

Pointe trempée pour plus de durabilité

Revêtement extra épais (jusqu'à 0,280 po) résiste à l'usure

Enveloppe extérieure la plus forte de l'industrie construite avec du fil d'acier plat recouvert d'une alternance de couches de treillis métallique, de tissu et de caoutchouc

## Moteur à essence



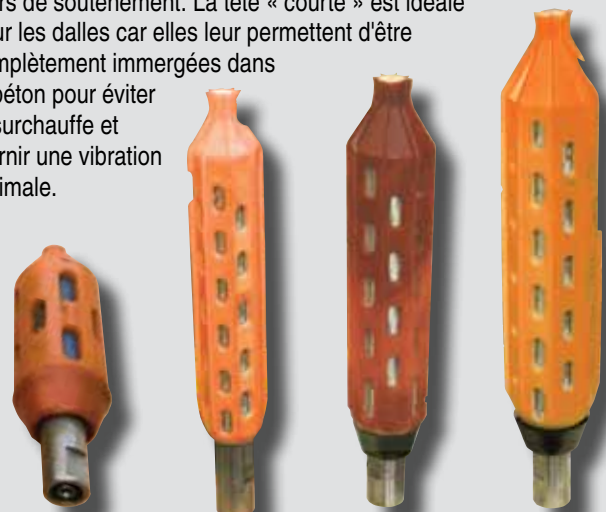
### Moteur de vibreur G55H

- Idéal pour le travail dans les régions éloignées
- Moteur Honda 4.8 CV.
- Montage rotatif offre une rotation de 360°

## Têtes revêtues de caoutchouc

Les têtes de caoutchouc série RHV pour les vibreurs à tête flexible ont des caractéristiques de consolidation supérieure et sont disponibles en quatre modèles.

Utilisez toujours la tête en caoutchouc lorsque vous travaillez avec des barres d'armature revêtues d'époxy pour empêcher l'écaillage du revêtement. Les têtes de longueur classiques sont idéales pour les travaux de maçonnerie dans les semelles, les colonnes et les murs de soutènement. La tête « courte » est idéale pour les dalles car elles leur permettent d'être complètement immergées dans le béton pour éviter la surchauffe et fournir une vibration optimale.



RHV275S  
2 3/4 po x 8 po

RHV188  
1 7/8 po x 15 3/4 po

RHV275  
2 3/4 po x 17 3/4 po

RHV250  
2 1/2 po x 15 3/4 po

## Moteurs électriques

| Modèle | Amps | Tension/Fréquence | CV (kW)** | Régime | Poids  | Tige requise |
|--------|------|-------------------|-----------|--------|--------|--------------|
| CV1*   | 10   | 120v 50/60 Hz     | 1 (1,2)   | 16 000 | 11 (5) | 314V         |
| CV2*   | 15   | 120v 50/60 Hz     | 2 (1,8)   | 18 000 | 13 (6) | FS           |

## Moteurs à essence

| Modèle  | Moteur       | Type de moteur | CV (kW)** | Réservoir de carburant gal (l) | Poids livres (kg) | Tige requise |
|---------|--------------|----------------|-----------|--------------------------------|-------------------|--------------|
| G55H*   | Honda GX-160 | 4 temps        | 4,8 (3,6) | 0,95 (3,6)                     | 74 (33)           | FS           |
| BP25H*‡ | Honda        | 4 temps        | 2,1 (1,6) | 0,16 (0,6)                     | 24 (11)           | FS           |

‡ BP25H ne doit pas être utilisé avec des tiges de moins de 10 pi de long.

## Têtes de vibreur

| Modèle  | Type de tête     | Diamètre en po. (mm) | Longueur en po. (cm) | Poids livres (kg) | Tige requise | Moteur requis         |
|---------|------------------|----------------------|----------------------|-------------------|--------------|-----------------------|
| 900HD   | Acier            | 7/8 (22)             | 14 1/2 (37)          | 2,1 (1)           | 314V         | BP25H, CV1            |
| 1000HD  | Acier            | 1 1/16 (27)          | 13 3/8 (35)          | 2,8 (1,3)         | 314V         | BP25H, CV1            |
| 1300HD  | Acier            | 1 3/8 (35)           | 15 1/2 (39)          | 5,1 (2,3)         | 314V         | BP25H, CV1            |
| 1400HD  | Acier            | 1 3/8 (35)           | 15 1/4 (39)          | 5,2 (2,4)         | FS           | BP25H, CV2, CV3, G55H |
| 1700HD  | Acier            | 1 1/16 (43)          | 15 (38)              | 6,4 (2,9)         | FS           | BP25H, CV2, CV3, G55H |
| 2100HD  | Acier            | 2 1/8 (54)           | 13 3/4 (34)          | 9,4 (4,3)         | FS           | BP25H, CV2, CV3, G55H |
| RHV188  | Acier/Caoutchouc | 1 7/8 (48)           | 15 3/4 (40)          | 5 (2,3)           | FS           | BP25H, CV3, G55H      |
| RHV250  | Acier/Caoutchouc | 2 1/2 (63)           | 15 3/4 (40)          | 7 (3,2)           | FS           | BP25H, CV3, G55H      |
| RVH275S | Acier/Caoutchouc | 2 3/4 (69)           | 8 (20)               | 4,5 (2,1)         | FS           | BP25H, CV3, G55H      |
| RHV275  | Acier/Caoutchouc | 2 3/4 (69)           | 17 3/4 (45)          | 10 (4,5)          | FS           | CV3, G55H             |

## Tiges flexibles série 314V

Nécessite les moteurs d'entraînement CV1, BP25H

| Modèle | Longueur en pi.(m) | Poids livres (kg) |
|--------|--------------------|-------------------|
| 314V2  | 2 (0,6)            | 3 (1,3)           |
| 314V5  | 5 (1,5)            | 5 (2,4)           |
| 314V7  | 7 (2,1)            | 6 (2,9)           |
| 314V10 | 10 (3)             | 9 (4,0)           |
| 314V12 | 12 (3,7)           | 10 (4,8)          |
| 314V14 | 14 (4,3)           | 11 (5,1)          |
| 314V18 | 18 (5,5)           | 15 (6,9)          |
| 314V21 | 21 (6,4)           | 18 (8,3)          |

## Tiges flexibles série FS

Nécessite les moteurs d'entraînement BP25H, CV2, CV3, G55H

| Modèle | Longueur en pi.(m) | Poids livres (kg) |
|--------|--------------------|-------------------|
| FS3    | 3 (0,9)            | 5 (2,3)           |
| FS5    | 5 (1,5)            | 8 (3,8)           |
| FS7    | 7 (2,1)            | 11 (5)            |
| FS10   | 10 (3)             | 16 (7,2)          |
| FS12   | 12 (3,7)           | 18 (8)            |
| FS14   | 14 (4,3)           | 20 (9)            |
| FS18   | 18 (5,5)           | 24 (10,8)         |
| FS21   | 21 (6,4)           | 28 (12,7)         |

## Accessoires

CS1..... Sangle de transport  
 CON-SM..... Adapte les CV-Moteurs à Mikasa ESV et les tiges flexibles ESW  
 CON-MS382V..... Adapte les moteurs Mikasa aux tiges flexibles FS  
 CON-MS314V..... Adapte les moteurs Mikasa aux tiges flexibles 314V  
 13785-501..... Déconnexion rapide des roulements à billes FS  
 13883-501..... Coupleur à tige pour allonger les tiges FS

\*Remarques :

CV1 — Comprend un coupleur rapide à déconnexion (p/n 36249) et une broche (29957-001) pour les tiges flexibles 314V.

CV2(E), BP25H, G55H — Comprend un coupleur rapide à déconnexion (p/n 36248) et une broche (25013-001) pour les tiges flexibles FS.

\*\* Les puissances nominales du moteur sont calculées par le fabricant du moteur et la méthode d'évaluation peut varier selon les fabricants de moteurs. Multiquip Inc. et ses filiales ne font aucune déclaration, ni ne donnent aucune garantie quant à la puissance nominale de ce moteur sur ce matériel et déclinent toute responsabilité de quelque nature que ce soit en ce qui concerne l'exactitude de la puissance du moteur. Les utilisateurs sont invités à consulter le manuel du propriétaire du fabricant du moteur et son site Web pour obtenir des renseignements spécifiques concernant la puissance nominale du moteur.

## Longueurs de tige maximales

| Modèle     | Tige | Tête/Modèle                 | Longueur de tige max. en pi. |
|------------|------|-----------------------------|------------------------------|
| CV1/BP25H  | 314V | 900HD 1000HD 1300HD         | 21                           |
| CV2/BP25H  | FS   | 1400HD 1700HD               | 28                           |
| CV2/BP25H  | FS   | 2100HD                      | 21                           |
| BP25H/G55H | FS   | 1400HD 1700HD 2100HD 3600HD | 35***                        |
| BP25H/G55H | FS   | RHV188 RHV250 RHV275        | 21                           |

\*\*\* Nécessite un coupleur de tige pour FS (p/n 13883-501)



# Vibrateurs à béton haute-fréquence

Les vibreurs haute-fréquence de Multiquip sont conçus pour être utilisés dans le béton à faible affaissement où une puissance continue est nécessaire pour liquéfier et déplacer un mélange rigide dans les coins et autour des barres d'armature, ou pour toute autre tâche où les vibreurs à durée prolongée sont nécessaires.

Les vibreurs haut cycle (180 Hz) utilisent un moteur triphasique électrique à faible induction, situé dans la tête vibrante. Ce couplage étroit se traduit en une efficacité accrue — Les vibreurs Mikasa haut cycle conservent au moins 95% de leur puissance sous la charge. La productivité est maximisée grâce à la force centrifuge et la fréquence élevée des unités.



## Vibrateurs à béton haut cycle Mikasa

| Modèle  | Diamètre de tête | Longueur de tête | Longueur de tuyau | Longueur de cordon | Amps | Force centrifuge | VPM    | Poids   |
|---------|------------------|------------------|-------------------|--------------------|------|------------------|--------|---------|
| FXA50A4 | 2 po             | 16½ po           | 13,1 pi.          | 33 pi.             | 2    | 714 lbs.         | 10 800 | 36 lb.  |
| FXA50A6 | 2 po             | 16½ po           | 20 pi.            | 33 pi.             | 2    | 714 lbs.         | 10 800 | 55 lb.  |
| FXA60A4 | 2¾ po            | 19¼ po           | 13,1 pi.          | 33 pi.             | 4,5  | 1 600 lbs.       | 10 800 | 42 lbs. |
| FXA60A6 | 2¾ po            | 19¼ po           | 20 pi.            | 33 pi.             | 4,5  | 1 600 lbs.       | 10 800 | 65 lbs. |

## Rallonges haut cycle

180EC50 — 50 pi. 12 calibre — 13 lb.

180EC100 — 100 pi. 12 calibre — 25 lb.

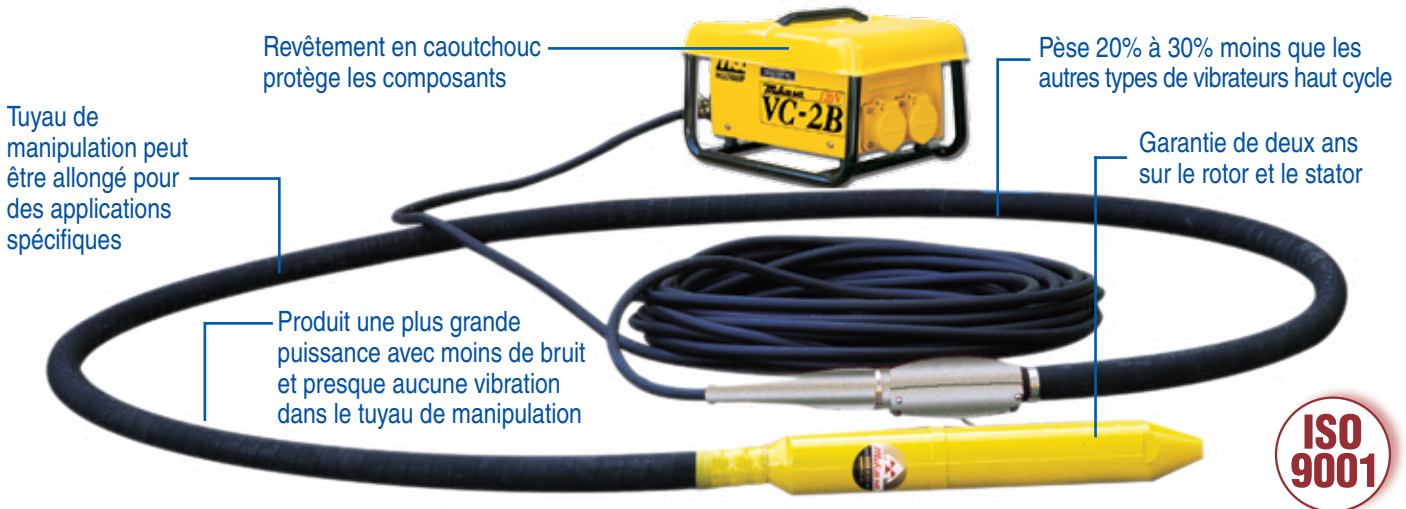
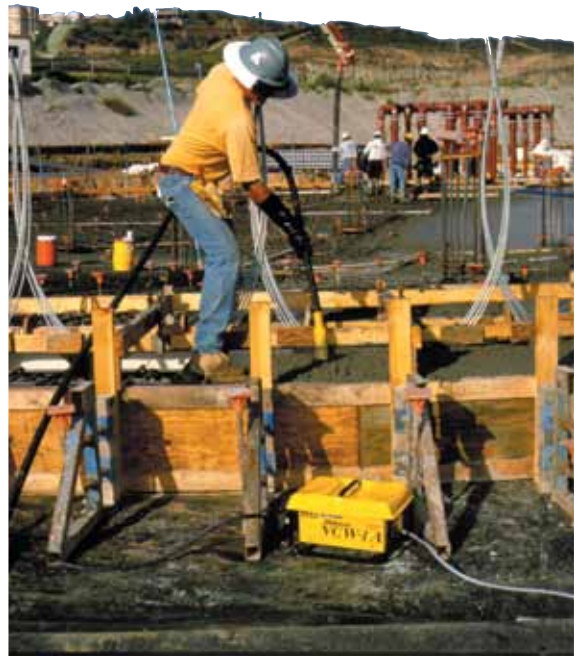
# Vibrateurs haut cycle Micon

Les vibreurs à béton Micon contrôlés par ordinateur de Multiquip sont parfaits pour les applications de béton à une chute égale à zéro, fournissant un plus haut niveau de fréquence uniforme que n'importe quel autre vibreur sur le marché aujourd'hui.

**Multiquip — Les premiers vibreurs contrôlés pas ordinateur intégré.** Les vibreurs à béton classiques ont un RPM et une fréquence de moteur sensiblement réduits dès qu'ils sont placés dans le béton. Le contrôleur Micon de Multiquip envoie immédiatement plus de puissance à la tête quand une résistance est perçue qui pourrait ralentir le vibreur, en conséquence un RPM et une fréquence plus élevés sont maintenus tout au long du processus de vibration.

**Nos vibreurs brevetés** maintiennent une fréquence optimale dans pratiquement toutes les conditions de chute; les clients signalent une fréquence de 20% à 30% plus élevée avec beaucoup moins de fatigue pour l'opérateur.

**Le contrôleur Micon** surveille en permanence et contrôle le moteur pour le protéger contre la défaillance due aux surcharges de courant, les fils cassés ou les courts-circuits. Les moteurs brûlés ont été pratiquement éliminés.



**Série VHB** Le Micon est maintenant disponible avec une extension rigide sur la tête vibrante pour en faciliter le placement dans des conditions difficiles de chantier. Au lieu de s'appuyer sur le tuyau de la manipulation pour placer la tête du vibreur, la série VHB permet à l'opérateur de contrôler le placement à

6 pieds de distance. Cette technique est efficace dans des situations telles que le support sismique, où des pentes plus élevées et des concentrations plus élevées de barres d'armature sont nécessaires, et aussi pour une utilisation avec des faces en pente.





# Vibrateurs haute-fréquence Micon – Spécifications

## VIBRATEURS HAUTE-FREQUENCE VH MICON

| Modèle     | Diamètre de tête en po. (mm) | Longueur de tête en po. (mm) | Longueur du boyeau en pi. (m) | Longueur du cordon en pi. (m) | voltage | Amps | Cycle Hz | Amplitude en po. (mm) | Vibration VPM | Poids à l'expédition lb. (kg) |
|------------|------------------------------|------------------------------|-------------------------------|-------------------------------|---------|------|----------|-----------------------|---------------|-------------------------------|
| VH-32A-4M  | 1,25 (32)                    | 14,6 (375)                   | 13,1 (4)                      | 65 (20)                       | 58      | 3    | 400      | 0,066 (1,7)           | 12 000        | 28 (12,7)                     |
| VH-42A-4M  | 1,67 (43)                    | 13,5 (347)                   | 13,1 (4)                      | 65 (20)                       | 58      | 5    | 400      | 0,078 (2,0)           | 12 000        | 31 (14,0)                     |
| VH-52A-4M  | 2 (52)                       | 14,3 (366)                   | 13,1 (4)                      | 65 (20)                       | 58      | 7    | 400      | 0,090 (2,3)           | 12 000        | 34 (15,4)                     |
| VHW-62A-4M | 2,4 (61)                     | 16,9 (433)                   | 13,1 (4)                      | 65 (20)                       | 58      | 10   | 360      | 0,098 (2,5)           | 10 800        | 44 (19,9)                     |
| VHW-72A-4M | 2,8 (72)                     | 15,6 (400)                   | 13,1 (4)                      | 65 (20)                       | 58      | 11   | 360      | 0,082 (2,1)           | 10 800        | 50 (22,6)                     |
| VH-32A-6M  | 1,25 (32)                    | 14,6 (375)                   | 19,6 (6)                      | 65 (20)                       | 58      | 3    | 400      | 0,066 (1,7)           | 12 000        | 33 (15)                       |
| VH-42A-6M  | 1,67 (43)                    | 13,5 (347)                   | 19,6 (6)                      | 65 (20)                       | 58      | 5    | 400      | 0,078 (2,0)           | 12 000        | 36 (16)                       |
| VH-52A-6M  | 2 (52)                       | 14,3 (366)                   | 19,6 (6)                      | 65 (20)                       | 58      | 7    | 400      | 0,090 (2,3)           | 12 000        | 39 (18)                       |
| VHW-62A-6M | 2,4 (61)                     | 16,9 (433)                   | 19,6 (6)                      | 65 (20)                       | 58      | 10   | 360      | 0,098 (2,5)           | 10 800        | 49 (22)                       |
| VHW-72A-6M | 2,8 (72)                     | 15,6 (400)                   | 19,6 (6)                      | 65 (20)                       | 58      | 11   | 360      | 0,082 (2,1)           | 10 800        | 54 (25)                       |

## RALLONGES ET ENSEMBLES DE FICHES DE RECHANGE MICON

| Modèle  | Description   | Longueur pi. (m) | Poids lbs (kg) |
|---------|---|------------------|----------------|
| VHEC100 | Rallonge MICON pour les modèles de vibreur VH (32A, 42A et 52A)     | 100 (30,5)       | 13 (6)         |
| VH-PS   | Ensemble de fiches mâle/femelle pour la rallonge du modèle VHEC 100 | n/a              | 1 (0,45)       |

## VIBRATEURS HAUT CYCLE VHB MICON

| Modèle     | Diamètre de tête en po. (mm) | Longueur de tête en po. (mm) | Long. étendue de la tête pi. (m) | Longueur du boyeau en pi. (m) | Longueur du cordon en pi. (m) | Voltage | Amps | Cycle Hz | Force centrifuge | Vibration VPM | Poids à l'expédition lb. (kg) |
|------------|------------------------------|------------------------------|----------------------------------|-------------------------------|-------------------------------|---------|------|----------|------------------|---------------|-------------------------------|
| VHB-32A-4M | 1,25 (32)                    | 14,6 (375)                   | 5,6 (1,7)                        | 13,1 (4)                      | 65 (20)                       | 58      | 3    | 400      | 221              | 12 000        | 16 (7,2)                      |
| VHB-42A-4M | 1,67 (43)                    | 13,5 (347)                   | 5,7 (1,7)                        | 13,1 (4)                      | 65 (20)                       | 58      | 5    | 400      | 595              | 12 000        | 20 (8,9)                      |
| VHB-52A-4M | 2 (52)                       | 14,3 (366)                   | 5,7 (1,7)                        | 13,1 (4)                      | 65 (20)                       | 58      | 7    | 400      | 794              | 12 000        | 21 (9,7)                      |
| VHB-62A-4M | 2,4 (61)                     | 2,4 (61)                     | 5,7 (1,7)                        | 13,1 (4)                      | 65 (20)                       | 58      | 10   | 360      | 1103             | 10 800        | 28 (12,7)                     |
| VHB-72A-4M | 2,8 (72)                     | 15,6 (400)                   | 5,7 (1,7)                        | 13,1 (4)                      | 65 (20)                       | 58      | 11   | 360      | 1345             | 10 800        | 29 (13)                       |

## CONTRÔLEURS

| Modèle | No. de receptacles | Exigences électriques |       |      |            | Sortie électrique |       |      |            | L x l x H en po. (mm)       | Poids en lb (kg) |
|--------|--------------------|-----------------------|-------|------|------------|-------------------|-------|------|------------|-----------------------------|------------------|
|        |                    | Voltage               | Phase | Amps | Cycle (Hz) | Voltage           | Phase | Amps | Cycle (Hz) |                             |                  |
| VC-1A  | 1                  | 120 VAC               | 1     | 10   | 60         | 58                | 3     | 7,0  | 400        | 10 x 13 x 10 (25 x 33 x 25) | 13 (5,8)         |
| VC-1B  | 2                  | 120 VAC               | 1     | 20   | 60         | 58                | 3     | 14   | 400        | 17 x 13 x 11 (43 x 33 x 28) | 22 (9,9)         |



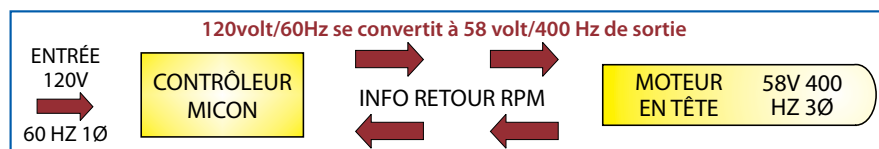
**CONTRÔLEUR VC-1A**  
alimente **CHACUN** de ces vibreurs :

**VH-32** (1,25 po)   **VH-42** (1,67 po)   **VH-52** (2 po)



**CONTRÔLEUR VC2B**  
alimente **DEUX** de ces vibreurs :

**VH-32** (1,25 po)   **VH-42** (1,67 po)   **VH-52** (2 po)



Le contrôleur Micon utilise un courant standard de 120 volts, 60 cycles; il le convertit en un courant de 58 volts, 400 cycles pour être utilisé par le moteur vibrant. Le contrôleur reçoit des informations constantes du moteur, lui permettant de fournir la puissance exacte requise pour maintenir le RPM optimal de la tête par rapport à la pente du béton.

**Votre concessionnaire Multiquip est :**

Toutes les caractéristiques et spécifications sont sujettes au changement sans préavis.  
MVCCANADA(12-12\_BD)

Connectez-vous à notre site au



**MULTIQUIP INC.**

4110 INDUSTRIEL  
LAVAL, QC, H7L 6V3 CANADA  
450-625-2244 • 877-963-4411  
Télécopieur : 450-625-8664  
COURRIEL : infocanada@multiquip.com  
www.multiquip.com