

ERSATZTEILHANDBUCH



***WHITEMAN* BAUREIHE MODELL HHNG5 AUSFÜHRUNG (VANGUARD 540000 35-PS-BENZINMOTOR)**

Version Nr. 1 (20.02.14)

Die letzte Version dieser Veröffentlichung
finden Sie auf unserer Website
www.multiquip.com



DIESES HANDBUCH IST IMMER AM GERÄT MITZUFÜHREN.

HHNG5 (AUFSITZ- FLÜGELGLÄTTER

Inhaltsverzeichnis	2
Bestellen von Ersatzteilen	3
Legende - Ersatzteillisten	4
Empfohlene Ersatzteile.....	5
Typenschild und Schilder	6-7
Lenkgriffbaugr.	8-9
Lenksteuerungsbaugr.(Assistenz)	10-11
Drehgelenk	12-13
Getriebebaugr.	14-15
Neigungseinstellungsgehäuse.	16-17
Neigungseinstellungsgehäuse.	18-19
Seilzug für Neigungseinstellung.	20-21
Kraftstofftank	22-23
Antrieb	24-25
Motormontagebaugr.	26-27
Motorkupplungbaugr.	28-29
Motorenbauteile 1	30-31
Motorenbauteile 2	32-33
Nabenbaugruppe (links)	34-35
Nabenbaugruppe (rechts)	36-37
Stabilisatorringbaugr.	38-39
Sitz- und Rahmenbaugr.	40-41
Rahmen- und Komponentenbaugr.	42-43
Fusspedal.	44-45
Batterie	46-47
Sprüherbaugruppe	48-49
Beleuchtung	50-51
Vordere Platte.	52-53
Steuerfeld oben rechts.	54-55
Kabelbaum	56-57
Ez-Mover und Hebegriff	58-59
Allgemeine Geschäftsbedingungen – Ersatzteile.....	60-61

HINWEIS

Die technischen Daten und Teilenummern können ohne vorherige Mitteilung geändert werden.

BESTELLEN VON ERSATZTEILEN

Nie war es einfacher, Ersatzteile zu bestellen! Es gibt drei einfache Möglichkeiten:

Gültig ab:
1. Januar 2006

www.multiquip.com



Bestellung via Internet (nur für Händler):
Ersatzteile auf der Multiquip-SmartEquip-Webseite online bestellen!

- Teilezeichnungen ansehen
- Teile bestellen
- Technische Daten ausdrucken

Auf www.multiquip.com

Teile bestellen

anklicken, um sich anzumelden und zu sparen!



Für bereits bestehende MQ-Konten erhalten Sie Benutzernamen und Passwort über:
parts@multiquip.com.

Zur Einrichtung eines MQ-Kontos den Vertriebsleiter für Ihren Bereich kontaktieren.

Bestellen Sie über das **Internet** und erhalten Sie einen **5%-Rabatt** auf *Standardbestellungen* für alle Bestellungen mit vollständigen Teilenummern.*

Hinweis: Rabattänderungen vorbehalten



Bestellung per Fax (nur für Händler):

Alle Kunden können Ersatzteile gern auch per Fax bestellen.

Fax-Nr. für US-Kunden:

1-800-6-PARTS-7 (1-800-672-7877)

Bestellen Sie per **Fax** und erhalten Sie einen **2%-Rabatt** auf *Standardbestellungen* für alle Bestellungen mit vollständigen Teilenummern.*

Hinweis: Rabattänderungen vorbehalten



Telefonbestellung: Rufnummer für US-Händler:
1-800-427-1244

Kein Händler:

Den örtlichen Multiquip-Händler kontaktieren oder den nächstgelegenen Händler unter +1-800-427-1244 in Erfahrung bringen.



Internationale Kunden sollten ihren regionalen Multiquip-Vertreter für Ersatzteil-Bestellinformationen kontaktieren.

Zur Ersatzteilbestellung bitte angeben:

- Kundennummer des Händlers
- Name und Adresse des Händlers
- Lieferadresse (falls abweichend von Rechnungsadresse)
- Fax-Rücksendenummer
- Geltende Modellnummer
- Menge, Teilenummer und Beschreibung jedes Teils
- Gewünschten Lieferweg angeben:
 - UPS/FedEx
 - Prioritär
 - Ground
 - Nächster Tag
 - 2./3. Tag
 - DHL
 - LKW

HINWEIS

Alle Bestellungen werden als *Standardbestellungen* behandelt und bei Eingang bis 15.00 PST am selben Tag versendet.

WIR AKZEPTIEREN ALLE WICHTIGEN KREDITKARTEN!



LEGENDE - ERSATZTEILLISTEN

Der folgende Abschnitt erklärt die verschiedenen Symbole und Hinweise in den in diesem Handbuch aufgeführten Stücklisten. Bei Fragen bitte die Kundendienstnummern auf der hinteren Umschlagseite des Handbuchs kontaktieren.

HINWEIS

Inhalte und Teilenummern der aufgeführten Stücklisten können jederzeit **ohne vorherige Ankündigung** geändert werden. Multiquip garantiert keine Verfügbarkeit der aufgeführten Teile.

BEISPIEL EINER STÜCKLISTE

NR.	TEILE-NR.	BEZEICHNUNG	ANZ.	BEMERKUNGEN
1	12345	SCHRAUBE.....	1	ENTHÄLT TEILE MIT %
2%		SCHEIBE, 1/4 IN.		NICHT EINZELN ERHÄLTlich
2%	12347	SCHEIBE, 3/8 IN. .1		NUR MQ-45T
3	12348	SCHLAUCH	NB	SELBST FERTIGEN
4	12349	LAGER	1	AB S/N 2345B

NR. Spalte

Kennsymbole — Alle Artikel mit demselben Kennsymbol (@, #, +, % oder >) in der Spalte "Nr." gehören zu der Baugruppe bzw. dem Teilesatz, der in der Spalte "Hinweise" entsprechend gekennzeichnet ist.

Mehrfache Positionsnummern — entsprechen Varianten desselben Bauteils, z. B. verwendbare Abdeckungen unterschiedlicher Größen oder ein modifiziertes Bauteil für neuere Versionen derselben Maschine.

HINWEIS

Bei der Bestellung eines Teils, für das mehr als eine Positionsnummer aufgeführt ist, die Spalte "Hinweise" beachten, um das richtige Teil zu bestimmen.

TEILE-NR. Spalte

Folgende Einträge sind möglich: eine Nummer, ein leerer Eintrag oder "NF".

"NF" (Noch festzulegen) wird im Allgemeinen verwendet, um ein Teil zu kennzeichnen, dem zum Zeitpunkt der Veröffentlichung noch keine formelle Teilenummer zugewiesen wurde.

Ein leerer Eintrag bedeutet in der Regel, dass das Element nicht einzeln bzw. nicht von Multiquip verkauft wird. Sonstige Einträge werden in der Spalte "Hinweise" erklärt.

ANZ. Spalte

Folgende Einträge sind möglich: eine Zahl, ein leerer Eintrag oder "NB".

"NB" (Nach Bedarf) wird in der Regel für Schläuche oder sonstige Meterware verwendet.

Ein leerer Eintrag bedeutet in der Regel, dass das Element nicht einzeln verkauft wird. Sonstige Einträge werden in der Spalte "Hinweise" erklärt.

Spalte „Hinweise“

Im Folgenden werden einige der häufigsten Bemerkungen in der Spalte "Hinweise" erläutert. Weitere Bemerkungen zur Beschreibung des Teils können erforderlich sein.

Baugruppe/Teilesatz — Die Lieferung umfasst alle Teile der Stückliste mit demselben Kennsymbol.

Entsprechende Hinweise:

"ENTHÄLT TEILE MIT (Kennsymbol)"

Seriennummernbereich — Gültige Seriennummern für ein bestimmtes Teil.

Entsprechende Hinweise:

"BIS S/N XXXXX"

"AB S/N XXXXX"

"VON S/N XXXXX BIS S/N XXXXX"

Verwendung für spezifische Modellnummer — gibt an, dass das Teil nur in den angegebenen Modellen bzw. Modellvarianten verwendet wird. Es kann auch angegeben werden, dass ein Teil NICHT für bestimmte Modelle oder Modellvarianten verwendet wird.

Entsprechende Hinweise:

"NUR XXXXX"

"NICHT FÜR XXXXX VERWENDET"

"Selbst beziehen/fertigen" — gibt an, dass das Teil bei einem beliebigen Zubehörlieferanten erworben oder selbst hergestellt werden kann. Beispiele hierfür sind Batteriekabel, Zwischenbleche sowie bestimmte Unterlegscheiben und Muttern.

"Nicht einzeln erhältlich" - gibt an, dass ein Teil nicht als separater Posten bestellt werden kann, da es Teil einer Baugruppe bzw. eines Teilesatzes ist, die bestellt werden können, oder aber das Teil wird nicht von Multiquip vertrieben.

HHNG5 AUFSITZ-FLÜGELGLÄTTER MIT VANGUARD 540000 BENZINMOTOR

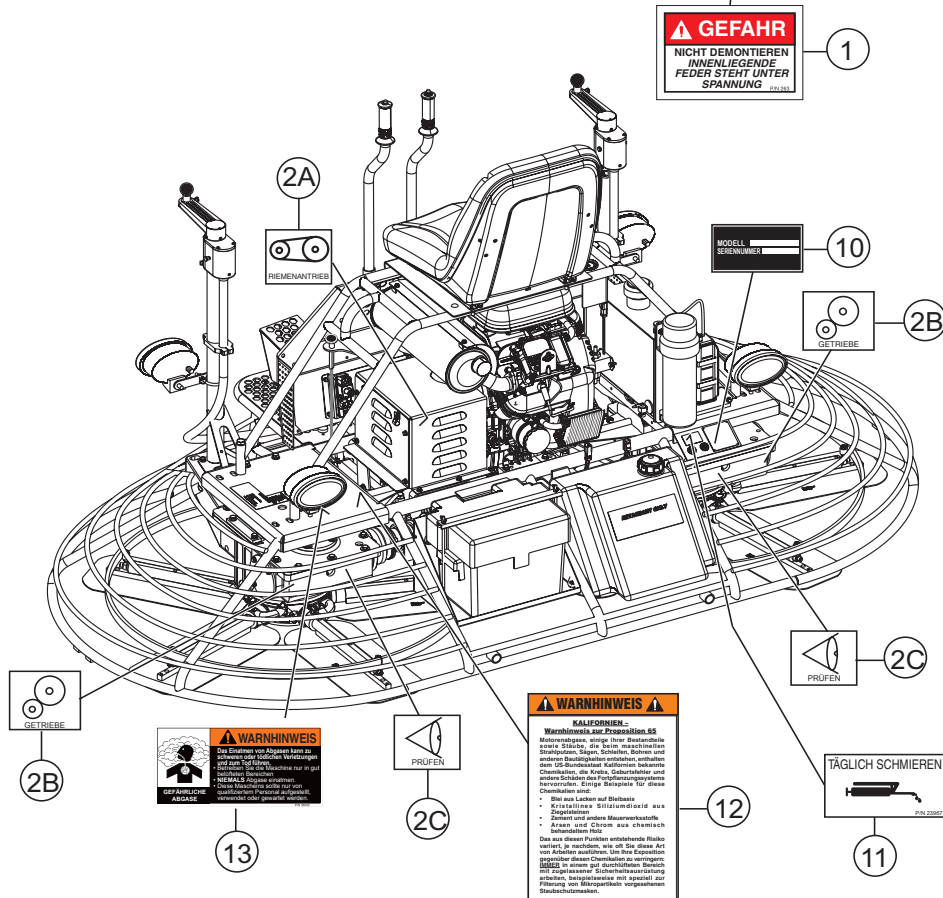
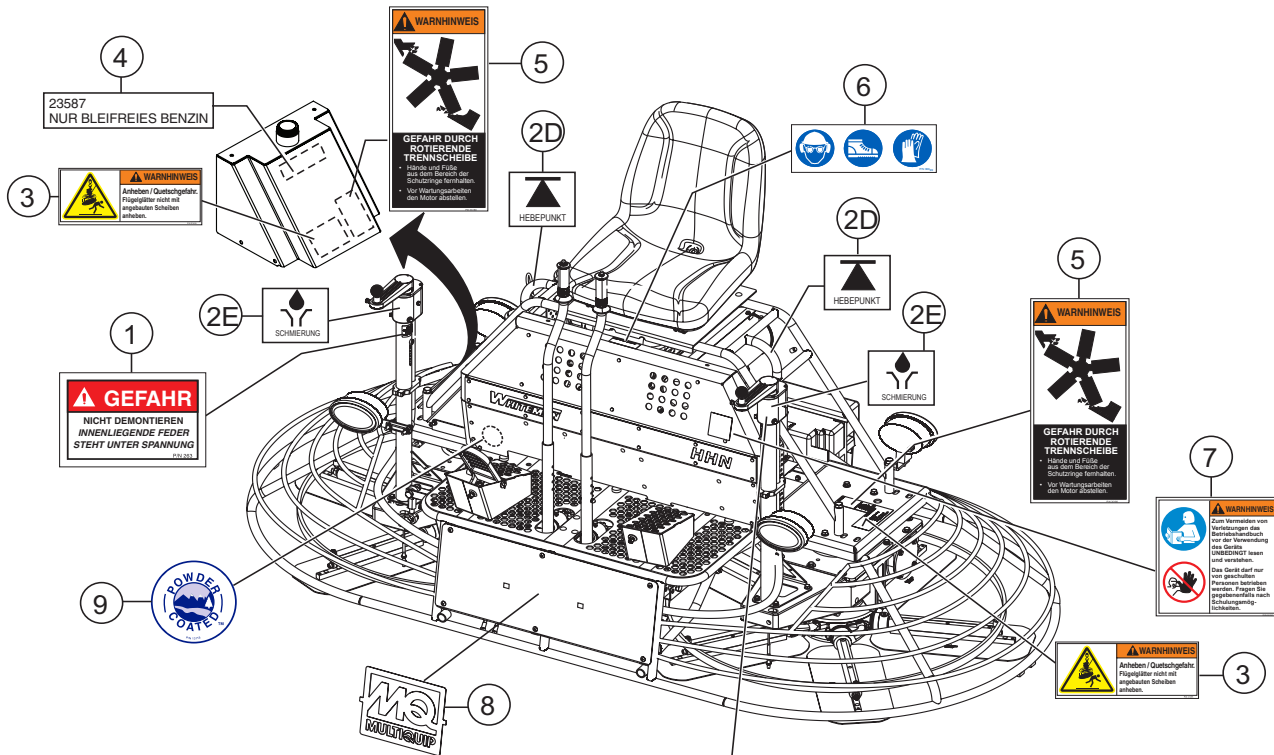
1 bis 3 Einheiten

Anz.	Teilenr.	Beschreibung
1	23365	CVT-KUPPLUNGSRIEMEN
1	2108	KAPPE, SPRÜHTANK
1	23970	GASZUG
1	11029	SEILZUG, STARTERKLAPPE 60"
1	23514	KAPPE, RATSCHEN MIT ARMAT. „BENZIN“
3	20445	ÖL, 24 OZ. FLASCHE
1	23284-300	SICHERUNG, 30 A
3	23284-100	SICHERUNG, 10 A
1	22725-600	SICHERUNG, 60 A
1	22725-200	SICHERUNG, 20 A
1	12017	UNTERBRECHERRELAIS
1	23973	RELAIS, 50 A
3	491055S	ZÜNDKERZE
3	842921	ÖLFILTER
2	692519	LUFTFILTERKARTUSCHE
1	692520	LUFTVORFILTER
1	842109	MAGNETVENTIL, KRAFTSTOFF, O. RING
5	691035	KRAFTSTOFFFILTER
3	842921	ÖLFILTER
1	841281	ÖLDRUCKSCHALTER
2	23959-1	ZÜNDSCHLÜSSEL MIT FACH
2	2829-1	GLÄTTERARM, SILBERFARBEN
4	11039	BUCHSE, LANGER FLÜGELGLÄTTERARM
2	691035	KRAFTSTOFFFILTER, 40 MIKROM.
2	845125	KRAFTSTOFFFILTER, 20 MIKROM.

HINWEIS

Die Teilenummern für diese empfohlenen Ersatzteile können die Teilenummern der nachfolgenden Ersatzteillisten ersetzen.

TYPENSCHILD UND SCHILDER

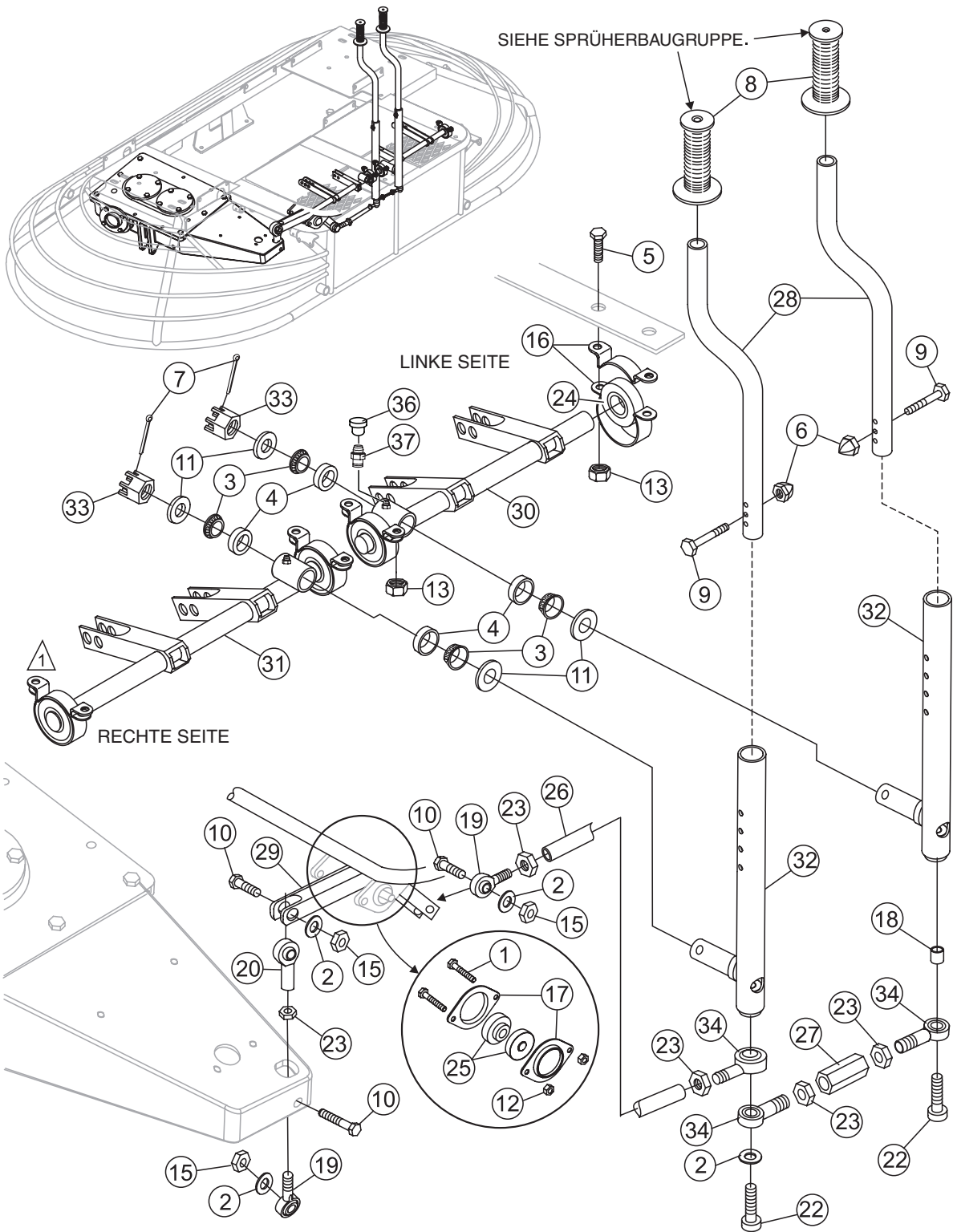


A		
	RIEMENANTRIEB	IM UHRZEIGERSINN
B		
	GETRIEBE	GETRIEBE
C		
	PRÜFEN	PRÜFEN
	HEISS	GEGEN DEN UHRZEIGERSINN
D		
	HEBEPUNKT	HEBEPUNKT
E		
	SCHMIERUNG	SCHMIERUNG
	SCHMIERUNG	SCHMIERUNG

TYPENSCHILD UND SCHILDER

<u>NR.</u>	<u>TEILE-NR.</u>	<u>BEZEICHNUNG</u>	<u>ANZ.</u>	<u>BEMERKUNGEN</u>
1	2634	AUFKLEBER, „DANGER COMPRESSION“ („GEFAHR DURCH KOMPRESSION“)	2	
2	11246	AUFKLEBER, „INTERNATIONAL SYMBOLS“ („INTERNATIONALE SYMBOLE“)	1	
3	21455	WARNSCHILD „LIFTING /CRUSHING HAZARD“ („QUETSCHGEFAHR“)	2	
4	23587	AUFKLEBER, „UNLEADED GAS ONLY“ („NUR BLEIFREIES BENZIN“)	1	
5	35168	WARNSCHILD „ROTATING BLADE HAZARD“ („GEFAHR DURCH ROTIERENDE TRENNSCHEIBE“)	2	
6	36099	AUFKLEBER MIT HELM, STIEFEL, HANDSCHUHE (ISO BLAU)	1	
7	35137	WARNSCHILD „READ MAN., ASK FOR TRAINING“ („HANDBUCH LESEN, NACH SCHULUNG FRAGEN“)	1	
8	23235	SCHILD, FUSSPLATTFORM	1	
9	13118	AUFKLEBER „POWDER COATED“ („PULVERBESCHICHTET“)	1	
10		TYPENSCHILD, EPA EVAP	1	MQ-ERSATZTEILDienst KONTAKTIEREN.
11	23967	AUFKLEBER, „GREASE DAILY“ („TÄGLICH SCHMIEREN“)	1	
12	20525	AUFKLEBER, WARNHINWEIS CA PROP 65	1	
13	36090	AUFKLEBER, WARNHINWEIS ZU LÜFTUNG	1	

LENKGRIFFBAGR.



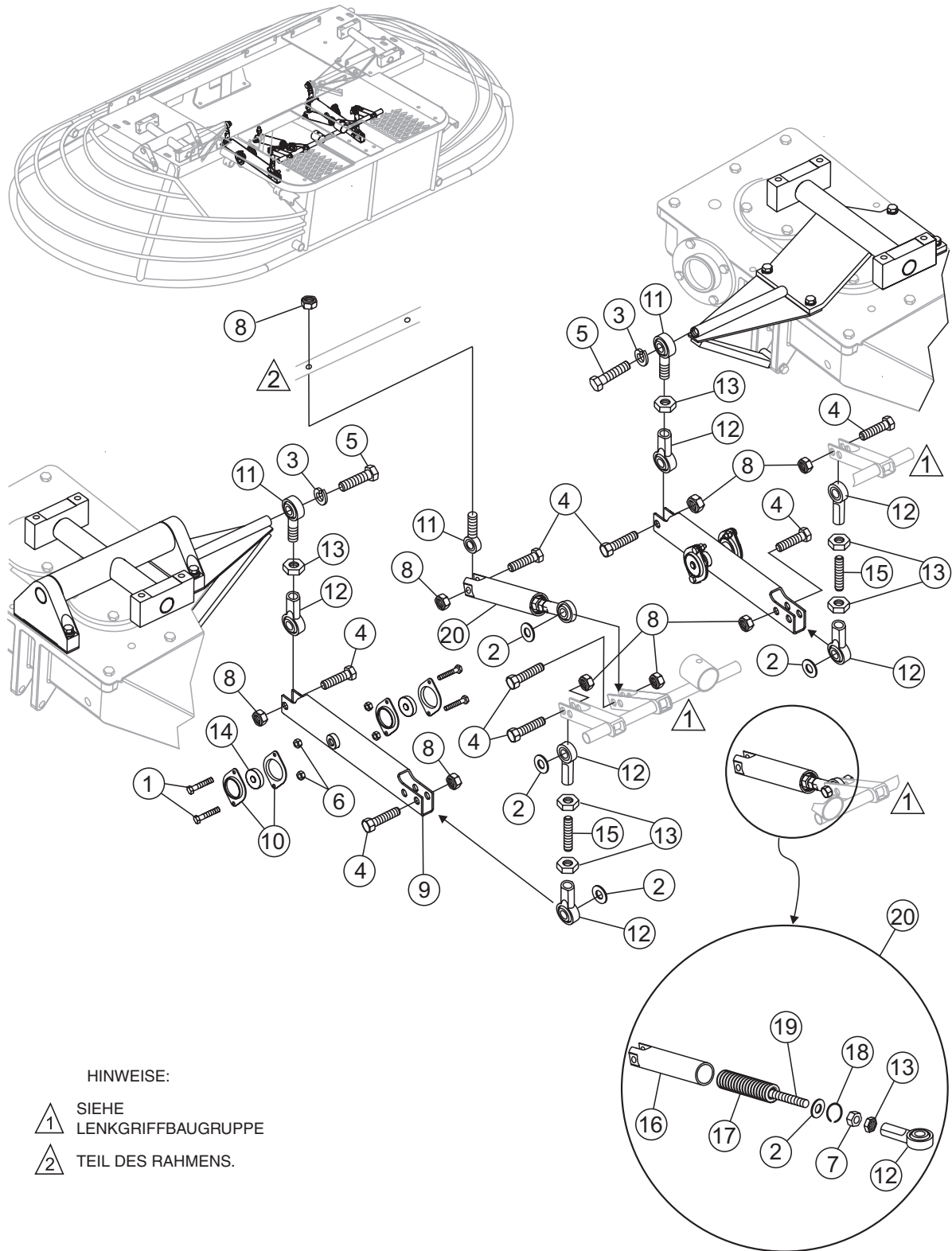
HINWEISE:

 FÜR KOMPLETTE LENKBAUGRUPPE
TEIL 30061 BESTELLEN.

LENKGRIFFAUGR.

<u>NR.</u>	<u>TEILE-NR.</u>	<u>BEZEICHNUNG</u>	<u>ANZ.</u>	<u>BEMERKUNGEN</u>
1	0131 A	SCHRAUBE, HHC 1/4-20 X 3/4"	4	
2	0447	SAE-FLACHSCHEIBE 1/2"	3	
3	0735	KEGELROLLENLAGER, TIMKEN #A60754	4	
4	0735 A	LAGERSCHALE, TIMKEN #A6157	4	
5	07046-011	TRÄGERSCHRAUBE 5/16-18X1-1/2" GR5 ZINK	8	
6	2197	HUTMUTTER 1/4-20	2	
7	2219	SPLINT, 1/8" X 1-1/2"	2	
8	22762	HANDGRIFF, LINKS-RECHTS	2	
9	5277	SCHRAUBE, HHC 1/4-20 X 1-1/2"	2	
10	EM963105	SCHRAUBE, HHC 1/2-13 X 2"	3	
11	8151	SAE-FLACHSCHEIBE 3/4"	4	
12	10024	MUTTER, SELBSTHEMMEND 1/4"-20	4	
13	49071	MUTTER, SELBSTHEMMEND 3/8"-16	8	
15	10176	MUTTER, SELBSTHEMMEND 1/2"-13	4	
16	11138	LAGER, P-BLOCK, GEHÄUSE 47MPB	4	
17	11139	LAGERGEHÄUSESATZ, FLANSCH 40M-2	6	
18	22405	ABSTANDHALTER, 0,75 X 0,5 X 2,0	1	
19	11142	STANGENENDE 1/2-20 MÄNNL. RE.	11	
20	11143	STANGENENDE 1/2-20 WEIBL. RE.	1	
22	11145	SCHRAUBE. SHC 1/2-20 X 3" BESCH.	2	
4#	11146	SECHSKANTMUTTER 1/2-20	5	
24	11149	LAGER, SB-204-12	4	
25	11150	LAGER, SB-201-B	6	
26	11172	STANGE, L/R, BEWEGUNGSSTEUERG.	1	
27	22404	KUPPLUNGSMUTTER, 1/2-20 X 2,0 X 0,75 SECHSKANT	1	
28	11177	HANDGRIFFROHR, OBEN	2	
29	12193	HEBEL, L/R-BEWEGUNG	1	
30	12903	LENKANLAGE, MIT LI. ASSISTENT	1	
31	12904	LENKANLAGE, MIT RE. ASSISTENT	1	
32	12425	HANDGRIFF, UNTEN	2	
33	12426	MUTTER, GEKERBT 3/4-16 BESCH.	2	
34	21944	STANGENENDE, 1/2-20 M RE. MIT KUNDENDEF. KUGEL	3	

LENKSTEUERUNGSBAUGR.(ASSISTENZ)

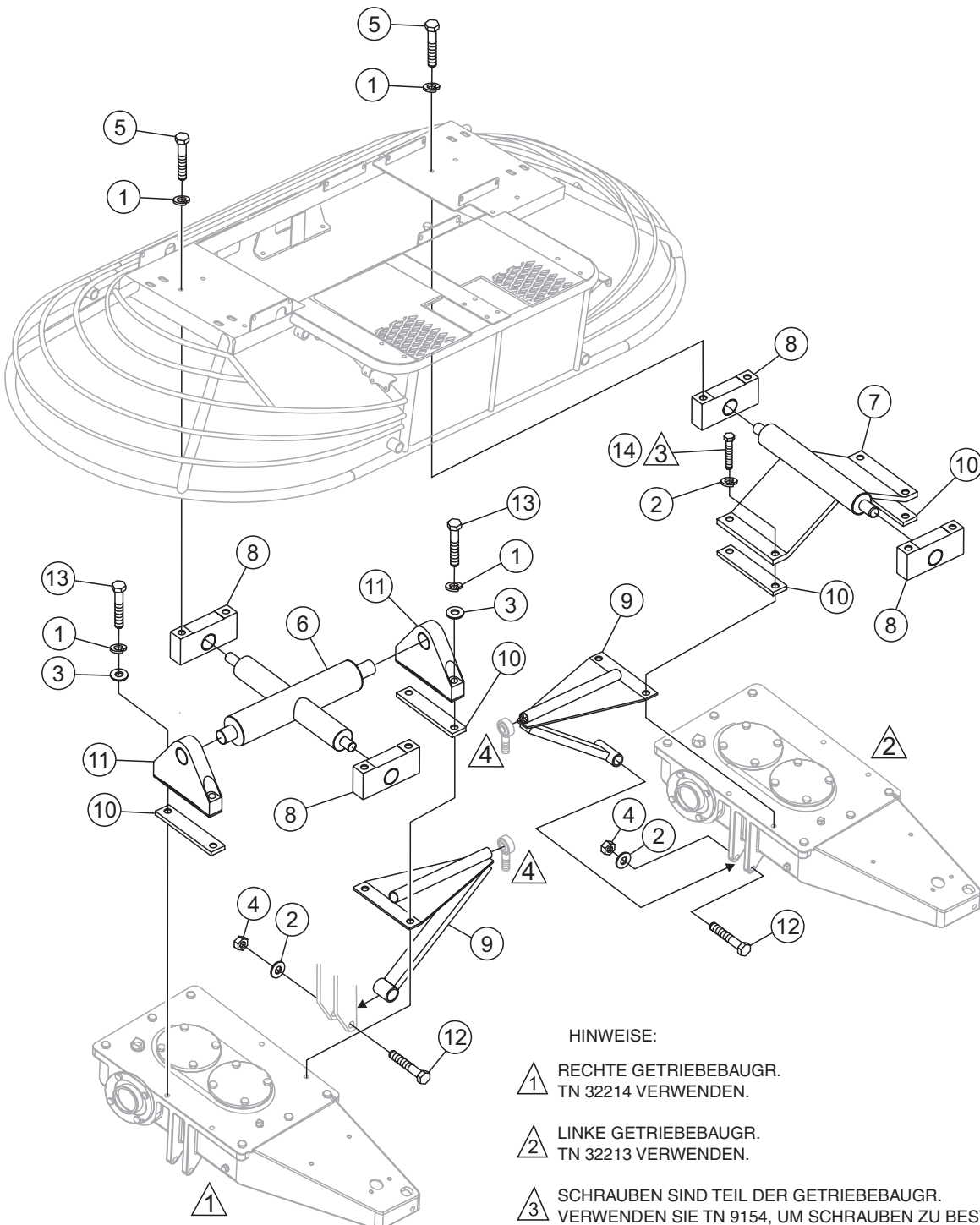


HINWEISE:

- △ 1 SIEHE
LENKGRIFFAUGRUPPE
- △ 2 TEIL DES RAHMENS.

LENKSTEUERUNGSBAUGR.(ASSISTENZ)

<u>NR.</u>	<u>TEILE-NR.</u>	<u>BEZEICHNUNG</u>	<u>ANZ.</u>	<u>BEMERKUNGEN</u>
1	0131 A	SCHRAUBE, HHC 1/4"-20 X 3/4"	12	
2@	0447	SAE-FLACHSCHEIBE 1/2"	12	
3	5054 A	FEDERRING, 1/2" MED.	2	
4	EM963105	SCHRAUBE, HHC 1/2-13 X 2"	8	
5	8136	SCHRAUBE, HHC 1/2-20 X 1-1/2"	2	
6	10024	MUTTER, SELBSTHEMMEND 1/4"-20	16	
7@	10087	MUTTER, SELBSTHEMMEND 1/2-20 DÜNN	2	
8	10176	MUTTER, SELBSTHEMMEND 1/2"-13	13	
9	11127	HEBEL, LENKANLAGE	2	
10	11139	LAGER, FLANSCHGEHÄUSE 40M-2	6	
11	11142	STANGENENDE 1/2-20 MÄNNL. RE.	4	
12@	11143	STANGENENDE 1/2-20 WEIBL. RE.	6	
13@	11146	SECHSKANTMUTTER 1/2-20	8	
14	11150	LAGER, SB-201-B	4	
15	11173	GEWINDESTÜCK, LENKHEBEL	2	
16@	12195	FEDERGEHÄUSE, LENKASSIST.	2	
17@	12196	FEDER, LENKASSIST.	2	
18@	12197	SICHERUNGSRING	2	
19@	12198	SCHRAUBE, HHC 1/2-20 X 7" TAP GR5	2	
20	12200	LENKASSISTENT	2.....	INKL. TEILE MIT @

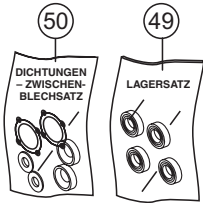


HINWEISE:

- △ 1 RECHTE GETRIEBEBAUGR. TN 32214 VERWENDEN.
- △ 2 LINKE GETRIEBEBAUGR. TN 32213 VERWENDEN.
- △ 3 SCHRAUBEN SIND TEIL DER GETRIEBEBAUGR. VERWENDEN SIE TN 9154, UM SCHRAUBEN ZU BESTELLEN.
- △ 4 SIEHE LENKUNGSBAUGRUPPE

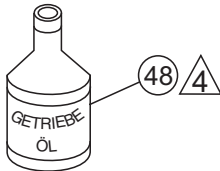
DREHGELENK

<u>NR.</u>	<u>TEILE-NR.</u>	<u>BEZEICHNUNG</u>	<u>ANZ.</u>	<u>BEMERKUNGEN</u>
1	0166 A	FEDERRING, 3/8" MED.	8	
2	0447	SAE-FLACHSCHEIBE 1/2"	2	
3	10136	SAE-FLACHSCHEIBE 3/8"	4	
4	10176	MUTTER, SELBSTHEMMEND 1/2"-13	2	
5	22106	SCHRAUBE, HHFS 3/8"-16 X 1-1/4" ZINK	8	
6	12716	DREHZAPFEN	1	
7	12719	DREHGELENK, GETRIEBEGEHÄUSE	1	
8	12725	KIPPBLOCK	4	
9	12856	BATTERIEKLEMME, LENKKONTROLLE	2	
10	12859	PLATTE GETR. ABSTANDHALTER	4	
11	12713	KIPPSCHALTERBLOCK	2	
12	2549	SCHRAUBE, HHC 1/2-13 X 3	2	
13	4370	SCHRAUBE, HHC 3/8-16 X 2-1/4"	4	
14	9154	SCHRAUBE, HHC 3/8-16 X 1.01-3/4"	4	

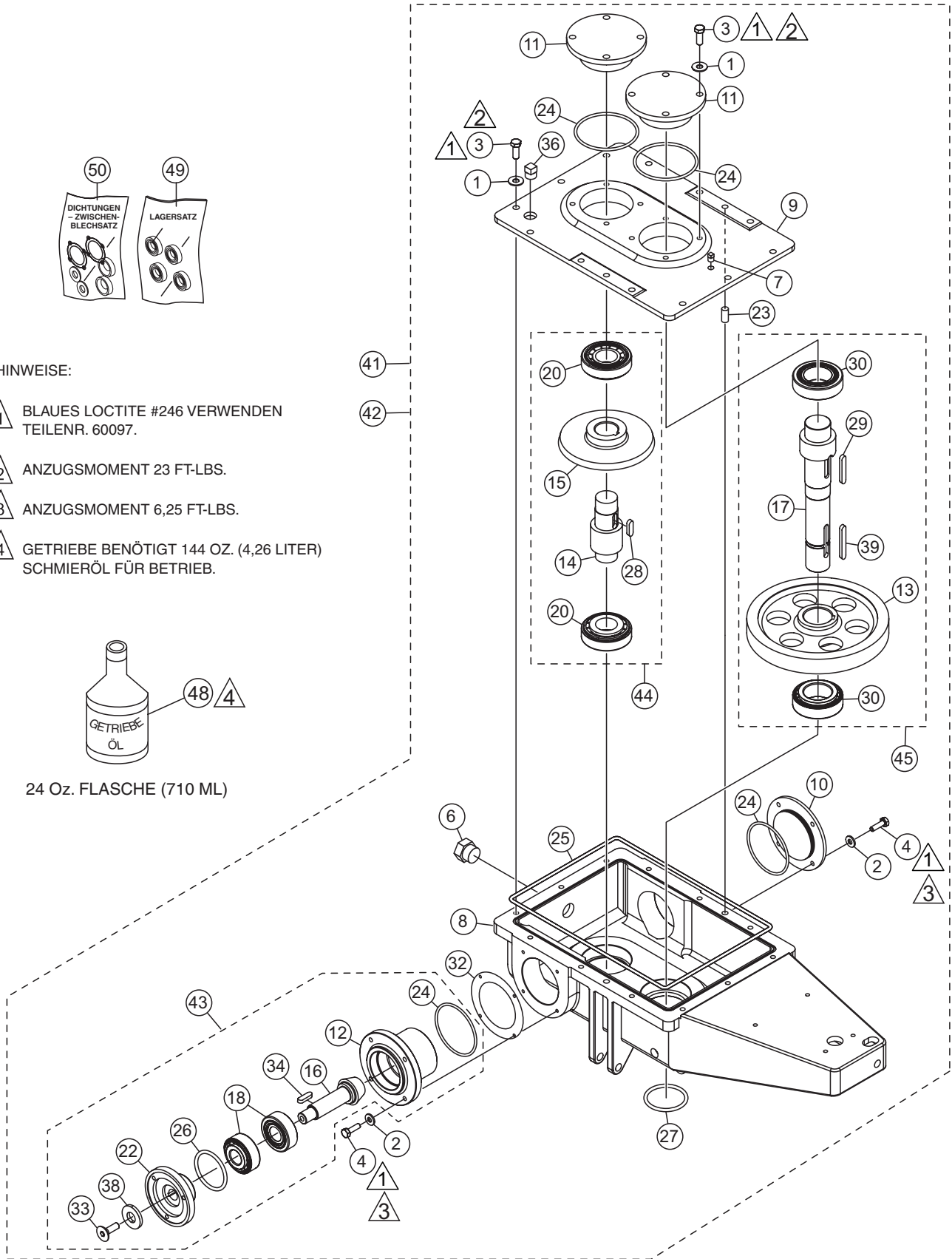


HINWEISE:

- 1 BLAUES LOCTITE #246 VERWENDEN TEILNR. 60097.
- 2 ANZUGSMOMENT 23 FT-LBS.
- 3 ANZUGSMOMENT 6,25 FT-LBS.
- 4 GETRIEBE BENÖTIGT 144 OZ. (4,26 LITER) SCHMIERÖL FÜR BETRIEB.



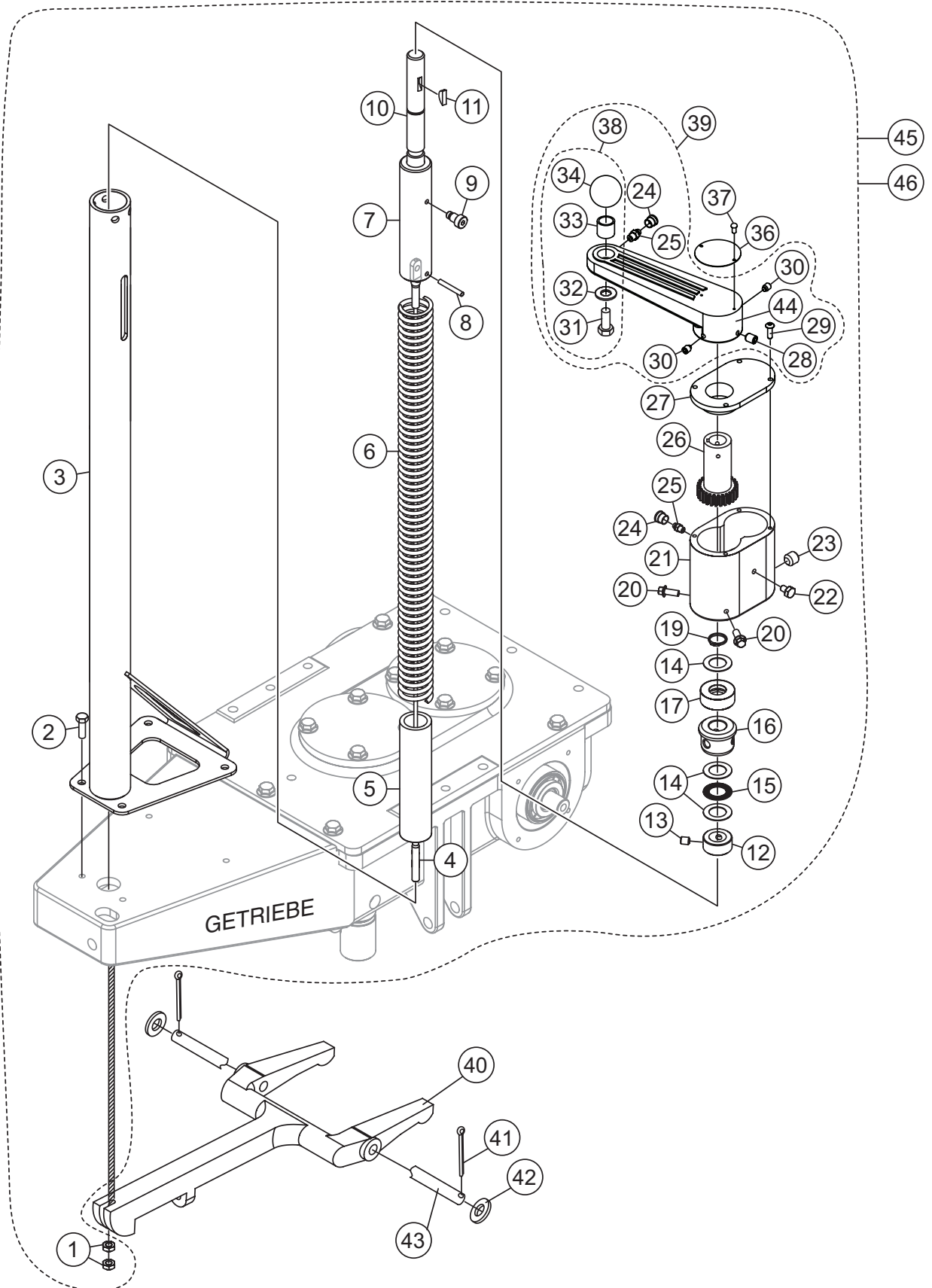
24 Oz. FLASCHE (710 ML)



GETRIEBEBAUGR.

NR.	TEILE-NR.	BEZEICHNUNG	ANZ.	BEMERKUNGEN
1\$	10136	SAE-FLACHSCHEIBE 3/8"	16	
2\$	0948	SAE-FLACHSCHEIBE 1/4"	8	
3\$	0205	SCHRAUBE, HHC 3/8"-16 X 1"	16	
4\$	2295	SCHRAUBE, HHC 1/4-20 X 7/8"	8	
6\$	11584	SICHTFENSTER	1	
7\$	11682	SCHMIERNIPPELSTOPFEN 1/8 MP Q-KOPF	1	
8\$	21812	GETRIEBEGEHÄUSE	1	
9\$	21811	GETRIEBEDECKEL	1	
10\$	21813	EINGANGSKAPPE, SCHNECKENGETRIEBE	1	
11\$	21810	EINGANGSKAPPE, GETRIEBELEERL.	2	
12\$%		EINGANGSWELLE, SCHNECKENGETR.	1	SATZ MUSS GEKAUFT WERDEN
13\$+		SCHNECKENGETR. 85T	1	SATZ MUSS GEKAUFT WERDEN
14\$@		RITZEL 17T, HELICAL.....	1	SATZ MUSS GEKAUFT WERDEN
16\$%		ZAHNRAD, 15T SPIRALKEGEL	1	SATZ MUSS GEKAUFT WERDEN
16\$%		RITZEL, 15T SPIRALKEGEL	1	SATZ MUSS GEKAUFT WERDEN
17\$+		AUSGANGSWELLE	1	SATZ MUSS GEKAUFT WERDEN
18\$%#	21803	GEHÄRTETER LAGERSATZ	2	
20\$@#	21802	GEHÄRTETER LAGERSATZ	2	
22\$%		GETRIEBEKUPPLUNG	1	SATZ MUSS GEKAUFT WERDEN
23\$	12697	PASSSTIFT 0,375/0,3752 X 3/4	2	
24\$%>	12698	O-RING	4	
25\$>	12700	GEHÄUSEDICHTG. O-RING HHN 0,103 X 46,38	1	
26\$%>	12701	DICHTUNG	1	
27\$>	12702	DICHTUNG	1	
28\$@	12735	SCHLÜSSEL, 3/8" X 3/4"	1	
29\$+	12736	SCHLÜSSEL, GEHÄRTET 3/8" X 1-1/2"	1	
30\$+#	21801	GEHÄRTETER KEGELROLLENLAGERSATZ	2	
32\$§	21800	PASSSCHEIBE. EING. 0,002 DICKE	3	
33\$%	1313	SCHRAUBE, FHSC 3/8" - 24 X 3/4" FLACH	1	
34\$%	26034	SCHLÜSSEL, 3/16" X 17/32"	1	
36\$	911064	SCHMIERNIPPELSTOPFEN 1/2 MP Q-KOPF	1	
37\$	911329	SCHMIERNIPPELSTOPFEN 3/8 MP MAGNETISCH	2	
38\$%	9120	HALTER, ANTRIEBSRIEMENSCHLEIBE	1	
39\$+	12687	SCHLÜSSEL, 3/8" SQ X 2"	1	
41	32214	GETRIEBEBAUGRUPPE, RE.....	1	INKL. TEILE MIT \$
42	32213	GETRIEBEBAUGRUPPE, LI.....	1	INKL. TEILE MIT \$
43\$	21853854EINGANG	EINGANGSRITZEL/HUB/KUPPLUNGSSATZ	1	INKL. TEILE MIT %
44\$	21853854INTER	ZWISCHENRITZEL-/GETRIEBESATZ	1	INKL. TEILE MIT
45\$	21853854OUTER	AUSGANGSWELLEN-/ GETRIEBESATZ.....	1	INKL. TEILE MIT +
46	20445	ÖL, SCHNECKENGETR. 24 OZ.	6	
47	60097	BLAUES LOCTITE #246	1	
48	20445	GETRIEBESCHMIERMITTEL, ISO 220 AGMA GR 5EP 24 OZ.	6	
49	32077	LAGERSERVICE- UND AUSTAUSCHSATZ	1	INKL. TEILE MIT #
50	20932	GETRIEBEDICHTUNGSSATZ	1	INKL. TEILE MIT >

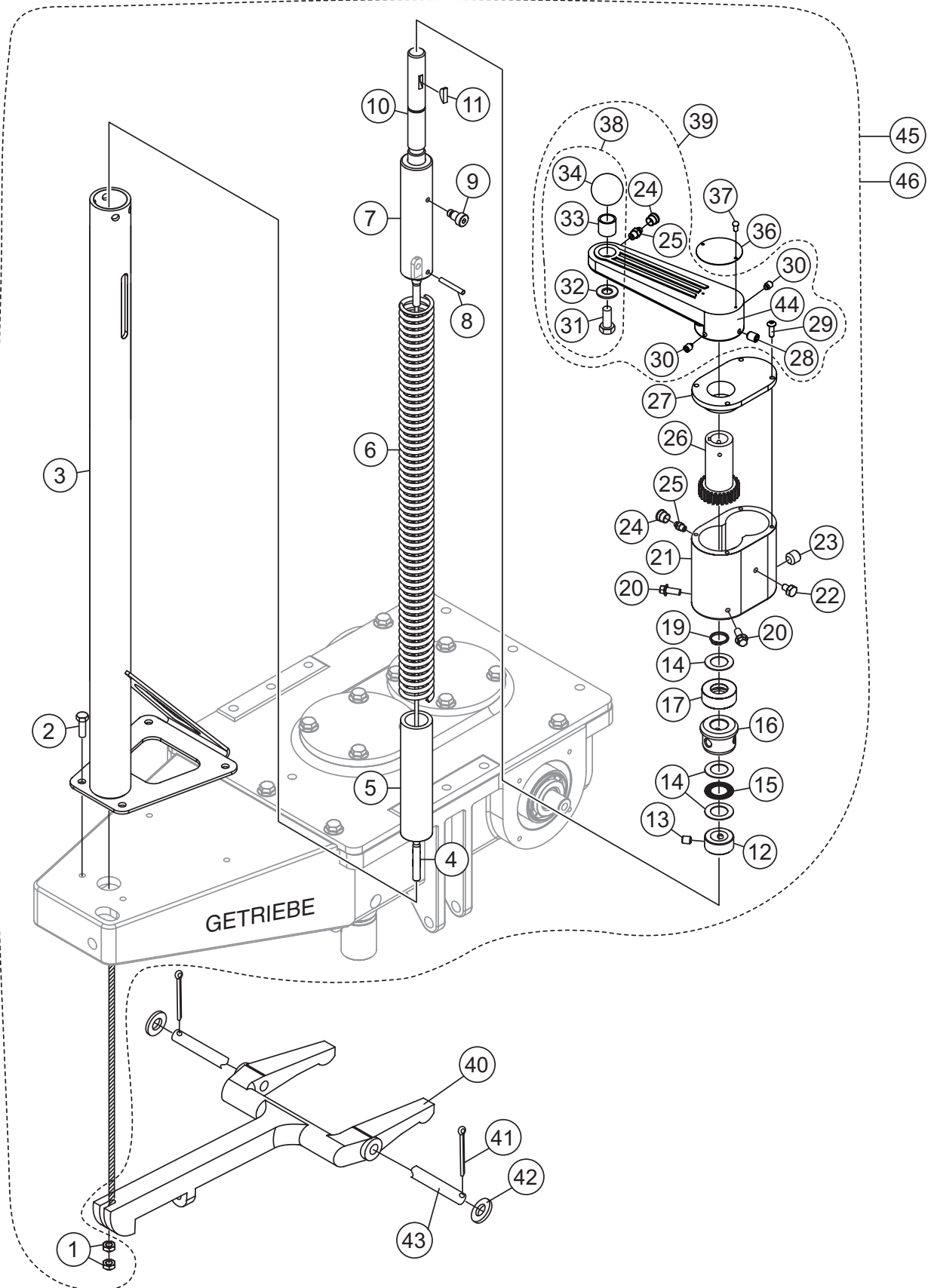
NEIGUNGSEINSTELLUNGSGEHÄUSE.



NEIGUNGSEINSTELLUNGSGEHÄUSE.

<u>NR.</u>	<u>TEILE-NR.</u>	<u>BEZEICHNUNG</u>	<u>ANZ.</u>	<u>BEMERKUNGEN</u>
1\$#	1116	MESSINGMUTTER 5/16-18	2	
2\$#	9091	SCHRAUBE, HHFS 5/16-18 X 1 GR5	4	
3\$	23850	NEIGUNGSVERSTELLUNGSGEHÄUSE	1.....	RECHTS
3#	23851	NEIGUNGSVERSTELLUNGSGEHÄUSE	1.....	LINKS
4\$#	12460	SEILZUG, NEIGUNGSVERSTELLUNG	1	
5\$#	11649	ABSTANDHALTER, NEIGUNGSFEDER	1	
6\$#	2156	AUSGLEICHSFEDER FÜR HANDGRIFF TWN RDR	1	
7\$	10721	GLEITBLOCK, NEIGUNGSVERSTELLUNG	1.....	RECHTS
7#	10722	GLEITBLOCK, NEIGUNGSVERSTELLUNG	1.....	LINKS
8\$#	10723	SPIRALSTIFT 3/16 X 1-3/8" HD	1	
9\$#	10382	SCHRAUBE, SCHULTER, 3/8" X 3/8" LANG	1	
10\$	10510	WELLE, NEIGUNGSVERSTELLUNG	1.....	RECHTS
10#	10511	WELLE, NEIGUNGSVERSTELLUNG	1.....	LINKS
11\$#	0126	SCHLÜSSEL, WOODRUFF #606 3/16" X 3/4" (#9)	1	
12\$#	2367	KRAGENSATZ 0,75 X 1,25 X 0,56	1	
13\$#	925437	SCHRAUBE, SHS, CP 5/16"-18 X 3/8"	2	
14\$#	2170	LAGERRING, TORR. #TRA1220	3	
15\$#	2169	DRUCKLAGER TORR. #NTA1220	1	
16\$#	1612	ALULAGER, NEIGUNGSEINST.	1	
17\$#	1604	DRUCKKUGELLAGER E5 AETNA	1	
19\$#	10512	SCHNAPPRING, TRUARC 5160-75	1	
20\$#	22021	SCHRAUBE, HHFS M8-1,25 X 20 MM, TENSILOK PATCH	2	
21\$#	23037	GEHÄUSE, NEIGUNGSEINSTELLUNG	1	
14@	20476	SCHRAUBE, HHC 1/4-28 X 3/8"	1	
23\$#	17109	SCHRAUBE, SHSCU M8-1,25 X 8 MM	1	
24%\$#	1162 A	SCHMIERNIPPELKAPPE #2, GELB	2	
25%\$#	2621	SCHMIERNIPPEL GER.1/4-28	2	
26\$#	1529	ZAHNRAD FÜR NEIGUNGSEINSTELLUNG	1	
27\$#	2649	DECKEL DES NEIGUNGSSTEUERUNGSGEHÄUSES	1	
28%\$#	0185	SCHRAUBE, SHS 3/8-16 X 3/8", OHNE PLATTE	1	
29\$#	9191	SCHRAUBE, BHSC M5-0,8 X 16 MM	4	

NEIGUNGSEINSTELLUNGSGEHÄUSE.



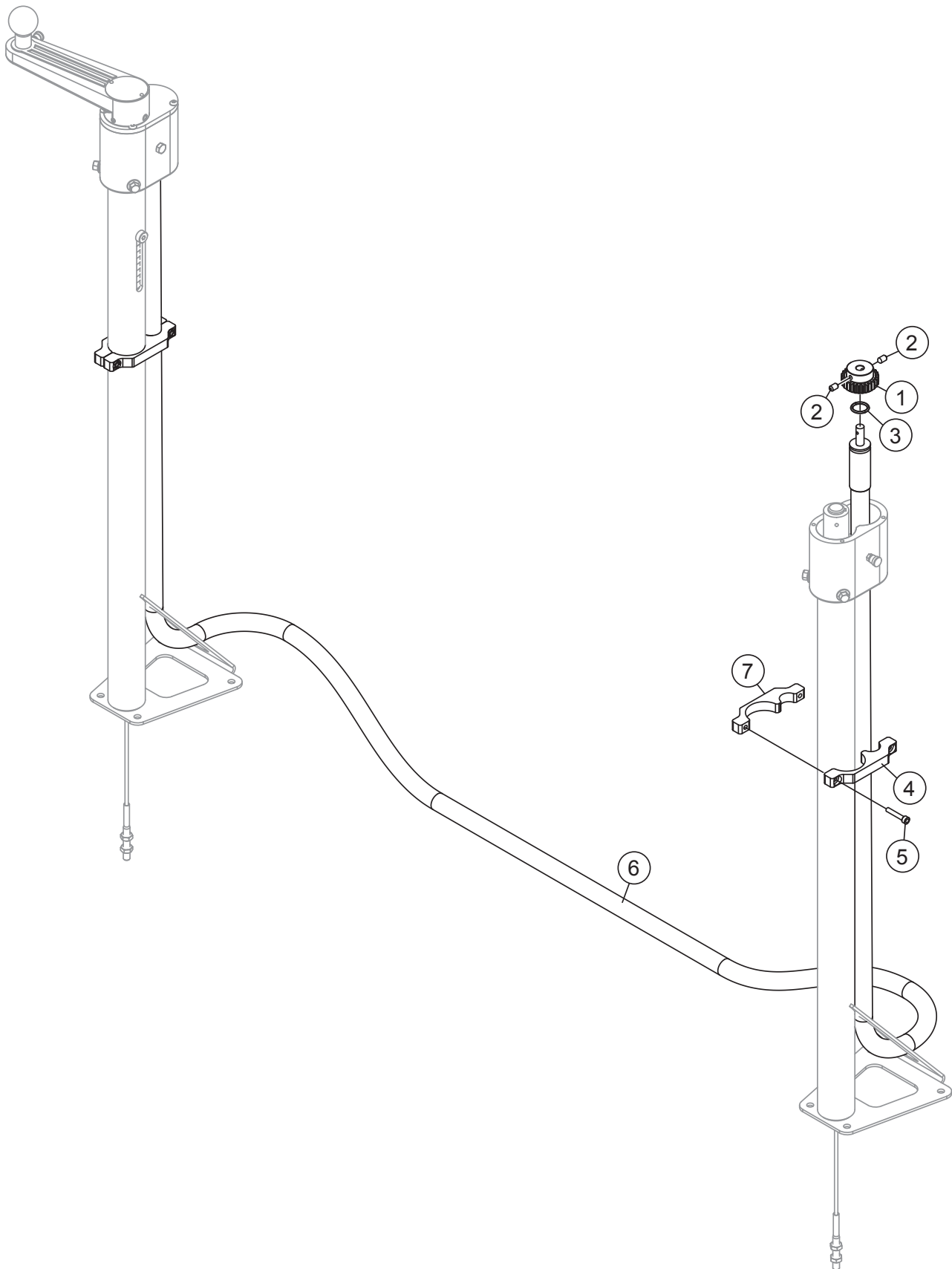
NEIGUNGSEINSTELLUNGSGEHÄUSE.

NR.	TEILE-NR.	BEZEICHNUNG	ANZ.	BEMERKUNGEN
30%\$#	1528	SCHRAUBE, SHS 1/4-20 X 5/16" H.D.P.	2	
31@%	1616	SCHRAUBE, SCHULTER 0,5 DURCHM. X 0,469 X 3/8-16	1	
32@%	1733	UNTERLEGSCHIEBE, 1/2" X 1/32", AN960-816L	1	
33@%	3231	ABSTANDHALTER, 0,75 DURCHM. X 0,406 DURCHM. X 0,688	1	
34@%	4403	KNOPF, RUND 1-3/8" DURCHM. X 3/8-16 SCHWARZ	1	
36\$	2300	AUFKLEBER „PITCH“ („NEIGUNG“)	1	RECHTS
36#	2332	AUFKLEBER „PITCH“ („NEIGUNG“)	1	LINKS
37\$#	4014	SCHRAUBE, #2, 3/16 P-K TYP U-FORM	2	
38%\$#	2737	KNOPFBAUGRUPPE	1	INKL. TEILE MIT @
39\$#	1617	HEBELBAUGRUPPE, FLÜGELGLÄTTEREINST.	1	INKL. TEILE MIT %
40	11499	BÜGELARM, NEIGUNGSVERST.	1	
41	0183	SPLINT 1/8 D X 1-1/4	2	
42	0448	SAE-FLACHSCHEIBE 7/16"	2	
43	11648	BÜGELDREHZAPFEN	1	
44%\$#	1615	STELLHEBEL DES FLÜGELGLÄTTERS	1	
45	23850	NEIGUNGSEINSTELLUNG, RE.	1	INKL. TEILE MIT \$
46	23581	NEIGUNGSEINSTELLUNG, LI.	1	INKL. TEILE MIT #

HINWEIS

Angegebene Mengen gelten für eine Neigungseinstellung. Bei Bestellung für zwei Neigungseinstellungen die Menge verdoppeln.

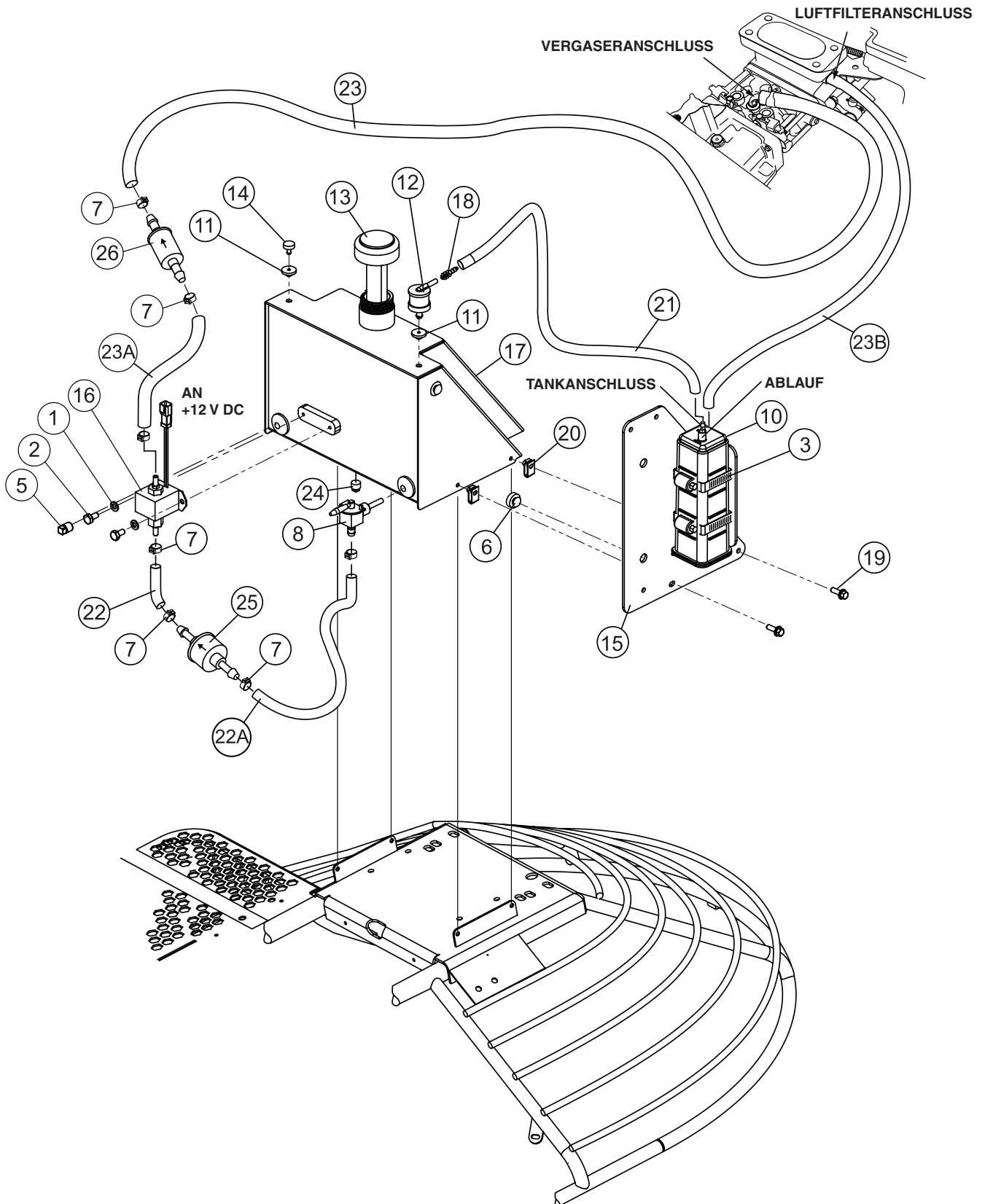
SEILZUG FÜR NEIGUNGSEINSTELLUNG.



SEILZUG FÜR NEIGUNGSEINSTELLUNG.

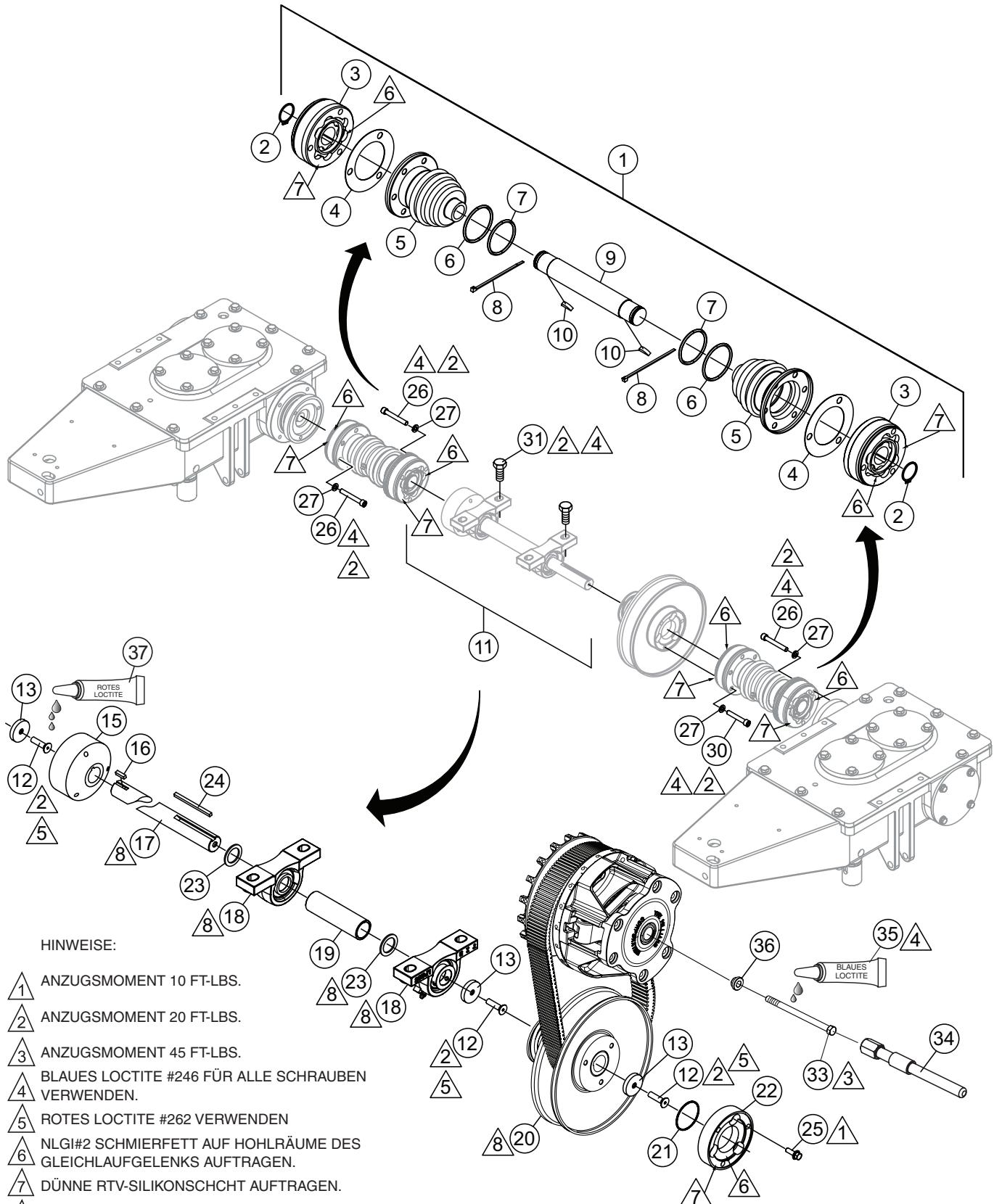
<u>NR.</u>	<u>TEILE-NR.</u>	<u>BEZEICHNUNG</u>	<u>ANZ.</u>	<u>BEMERKUNGEN</u>
1	23036	ZAHNRAD FÜR NEIGUNGSEINSTELLUNG	2	
2	9195	SCHRAUBE, SHS M5-0.8 X 10 KEGELSP. PATCH	4	
3	9196	O-RING, GRÖSSE 2-118 BUNA-N 70	2	
4	23295	KLEMME, NEIGUNGSKABEL	4	
5	37325	SCHRAUBE, SHC M5-0,8 X 30 MM	4	
6	23849	ANTRIEBSKABEL, NEIGUNGSVERSTELLUNG	1	
7	23615	KLEMME, NEIGUNGSKABEL, MIT GEWINDE	2	

KRAFTSTOFFTANK



KRAFTSTOFFTANK

<u>NR.</u>	<u>TEILE-NR.</u>	<u>BEZEICHNUNG</u>	<u>ANZ.</u>	<u>BEMERKUNGEN</u>
1	0181 B	FEDERRING 1/4" MED	2	
2	1579	SCHRAUBE, HHC 1/4-20 X 1/2"	2	
3	12277	SCHLAUCHKLEMME #36 1-13/16" – 2-3/4"	2	
5	16185	SCHMIERNIPPELSTOPFEN 1/4" MP Q-KOPF	1	
6	21597	STANGENPUFFER, 1,0" D X 0,5 S X 0,31	2	
7	22067	KLEMME, STUFENLOS 1/4" SCHLAUCH	7	
8	22081	ABSPERRVENTIL, 1/4 NPT, 1/4" SCHLAUCH	1	
10	23505	AKTIVKOHLEBEHÄLTER, 390 CCM	1	
11	23507	GUMMITÜLLE, ÜBERSCHLAGSVENTIL	2	
12	23508	ÜBERSCHLAGSVENTIL, STD CP	1	
13	23514	KAPPE, RATSCHEN MIT ARMAT. „BENZIN“ (10-1/2")	1	
14	23557	STOPFEN, KRAFTSTOFFTANKENTLÜFTUNG	1	
15	23593	HALTER FÜR AKTIVKOHLEBEHÄLTER	1	
16	23873	KRAFTSTOFFPUMPE	1	
17	23940	KRAFTSTOFFTANK	1	
18	23966	SCHMIERNIPPEL, GER., BARB 5/16 AUF 3/16 REDUZIERSTÜCK	1	
19	49048	SCHRAUBE, HHFS 1/4-20 X 3/4 GR5	4	
20	11534	MUTTER, U-TYP 1/4"-20	4	
21	60004	KRAFTSTOFFSCHLAUCH, 0,187" DURCHM., 12" LÄNGE	1	1 STK.=1 FUSS.
22	60013	KRAFTSTOFFSCHLAUCH, 0,250" DURCHM., 5¼" LÄNGE	1	1 STK.=1 FUSS.
22A	60013	KRAFTSTOFFSCHLAUCH, 0,250" DURCHM., 7" LÄNGE	1	1 STK.=1 FUSS.
23	60028	KRAFTSTOFFSCHLAUCH, 0,312" DURCHM., 17½" LÄNGE	2	1 STK.=1 FUSS.
23A	60028	KRAFTSTOFFSCHLAUCH, 0,312" DURCHM., 3½" LÄNGE	1	1 STK.=1 FUSS.
23B	60028	KRAFTSTOFFSCHLAUCH, 0,312" DURCHM., 34½" LÄNGE	3	1 STK.=1 FUSS.
24	911329	SCHMIERNIPPELSTOPFEN 3/8 MP MAGNET.	1	
25	691035	KRAFTSTOFFFILTER, 40 MIKROM.	1	
26	845125	KRAFTSTOFFFILTER, 20 MIKROM.	1	

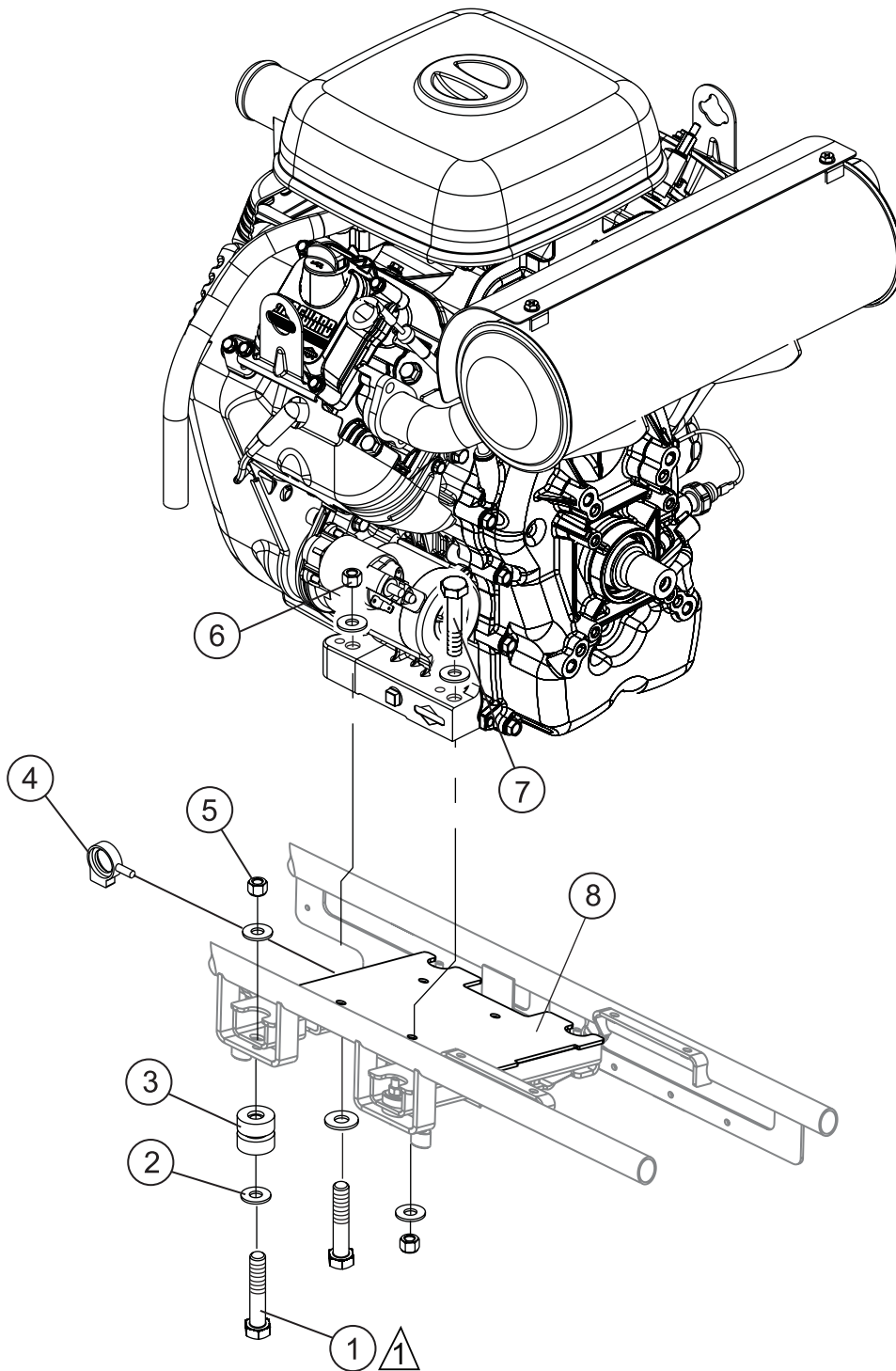


HINWEISE:

- ▲ 1 ANZUGSMOMENT 10 FT-LBS.
- ▲ 2 ANZUGSMOMENT 20 FT-LBS.
- ▲ 3 ANZUGSMOMENT 45 FT-LBS.
- ▲ 4 BLAUES LOCTITE #246 FÜR ALLE SCHRAUBEN VERWENDEN.
- ▲ 5 ROTES LOCTITE #262 VERWENDEN
- ▲ 6 NLGI#2 SCHMIERFETT AUF HOHLRÄUME DES GLEICHLAUFGELENKS AUFTRAGEN.
- ▲ 7 DÜNNE RTV-SILIKONSCHICHT AUFTRAGEN.
- ▲ 8 REPARATUR & AUSTAUSCH DIESER TEILE ERFORDERT EINE NEUAUSRICHTUNG DER KREUZWELLE.

ANTRIEB

<u>NR.</u>	<u>TEILE-NR.</u>	<u>BEZEICHNUNG</u>	<u>ANZ.</u>	<u>BEMERKUNGEN</u>
1	23140	GL-WELLENDICHTUNG	2.....	INKL. TEILE MIT @
2@	2090	SCHNAPPRING, TRUARC#5100-106 1,062 DURCHM. X 0,056	2	
3@	392052	GL-GELENK, KUPPLUNG	2	
4@	11108	DICHTUNG, GLEICHLAUFGELENK, MUFFE	2	
5@	2259	MUFFENSATZ, GL-GELENKE	2.....	INKL. TEILE MIT #
6@#	22219	O-RING, GRÖSSE 2-228N-90 2,25 DURCHM. X 0,125	2	
7@#	22220	O-RING, GRÖSSE 2-225N-90 1,875 DURCHM. X 0,125	2	
8@	1662	KABELBINDER TY-RAP SCHWARZ	2	
9@	23150	WELLE, GLEICHLAUFGELENK 7,70 L	1	
10@	0126	SCHLÜSSEL, WOODRUFF #606 3/16" X 3/4" (#9)	2	
11	23432	KREUZWELLENANTRIEB	1.....	INKL. TEILE MIT %
12%	1146	SCHRAUBE, FHSC 5/16-18 X 1", SELBSTHEMMEND	2	
13%	2037	ABSTANDHALTER, CSK 1.375 DURCHM. X 0,328 DURCHM. X 0,250	2	
15%	2029	KUPPLUNG, GLEICHLAUFANTRIEB	1	
16%	10909	SCHLÜSSEL, Q 3/16" X 11/16"	1	
17%	23423	WELLE, ANTRIEBSLAGER, DURCHM. 1,0" X 12,5"	1	
18%	10337	LAGER, P-BLOCK 1,0"	2	
19%	23634	ABSTANDHALTER, 1,25 DURCHM. X 1,01 DURCHM. X 4,82"	1	
20	23363-2	CVT-ANGETR. SCHEIBE, HILLIARD	1	
21	20116	O-RING, GRÖSSE -031 BUNA N	1	
22	23433	CVT-ANTRIEBSKUPPLUNG	1	
23%	11773	PASSSCHEIBE, STAHL 0,031 X 1,5 DURCHM. X 1,0 DURCHM.	2	
24%	20363	SCHLÜSSEL, STAHL 0,188 X 0,250 X 2,5	1	
25	9165	SCHRAUBE, HHFS 1/4"-28 X 3/4" GRD 5 PATCH	3	
26	2186	SCHRAUBE, SHC 5/16-16 X 2-1/4" BESCH.	9	
27	0161 C	FEDERRING, 5/16" MED.	12	
30	0243	SCHRAUBE, SHC 5/16"-18 X 1-3/4"	3	
31	22106	SCHRAUBE, HHFS 3/8-16 X 1-1/4" ZINK	4	
33	23377	SCHRAUBE, HHC 7/16"-20 X 6,5" GRD 8	1	
34	23371	MULTIKUPPLUNGSZUG	1	
35	60097	BLAUES LOCTITE #246	AR	
36	23369	FLACHSCHEIBE 7/16"	1	
37	60090	ROTES LOCTITE #262	AR	

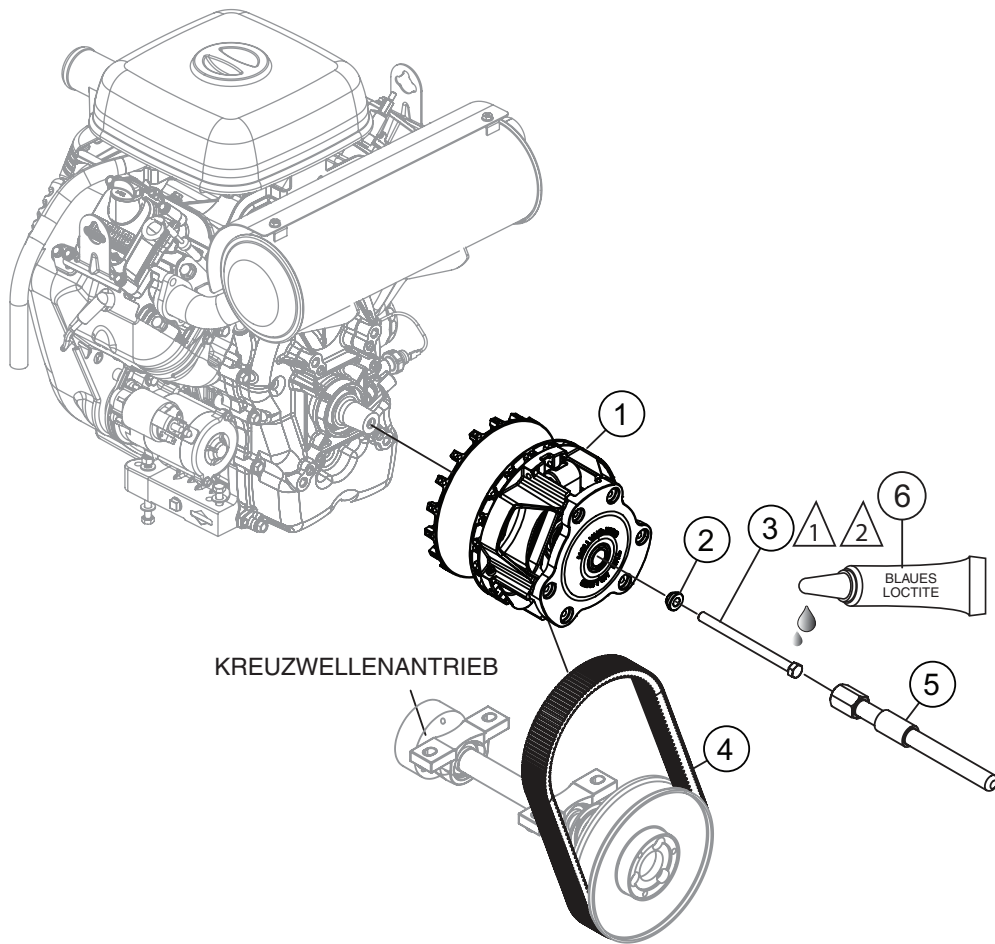


HINWEISE:



1 NUR IN DIESE ÖFFNUNG SCHRAUBE
VON UNTEN EINFÜHREN.

MOTORMONTAGEBAUGR.

<u>NR.</u>	<u>TEILE-NR.</u>	<u>BEZEICHNUNG</u>	<u>ANZ.</u>	<u>BEMERKUNGEN</u>
1	4370	SCHRAUBE, HHC 3/8"-16 X 2 1/4"	4	
2	4001	USS-FLACHSCHEIBE 3/8" PLD	8	
3	21014	VIBRATIONSDÄMMUNG	4	
4	23843	CLIP, 1" KABELBAUM	1	
5	10133	MUTTER, SELBSTHEMMEND 3/8"-16	4	
6	5283	MUTTER, SELBSTHEMMEND 5/16-18"	1	
7	0300 A	SCHRAUBE, HHC 5/16-18" X 2"	4	
8	23891	RITZEL	1	



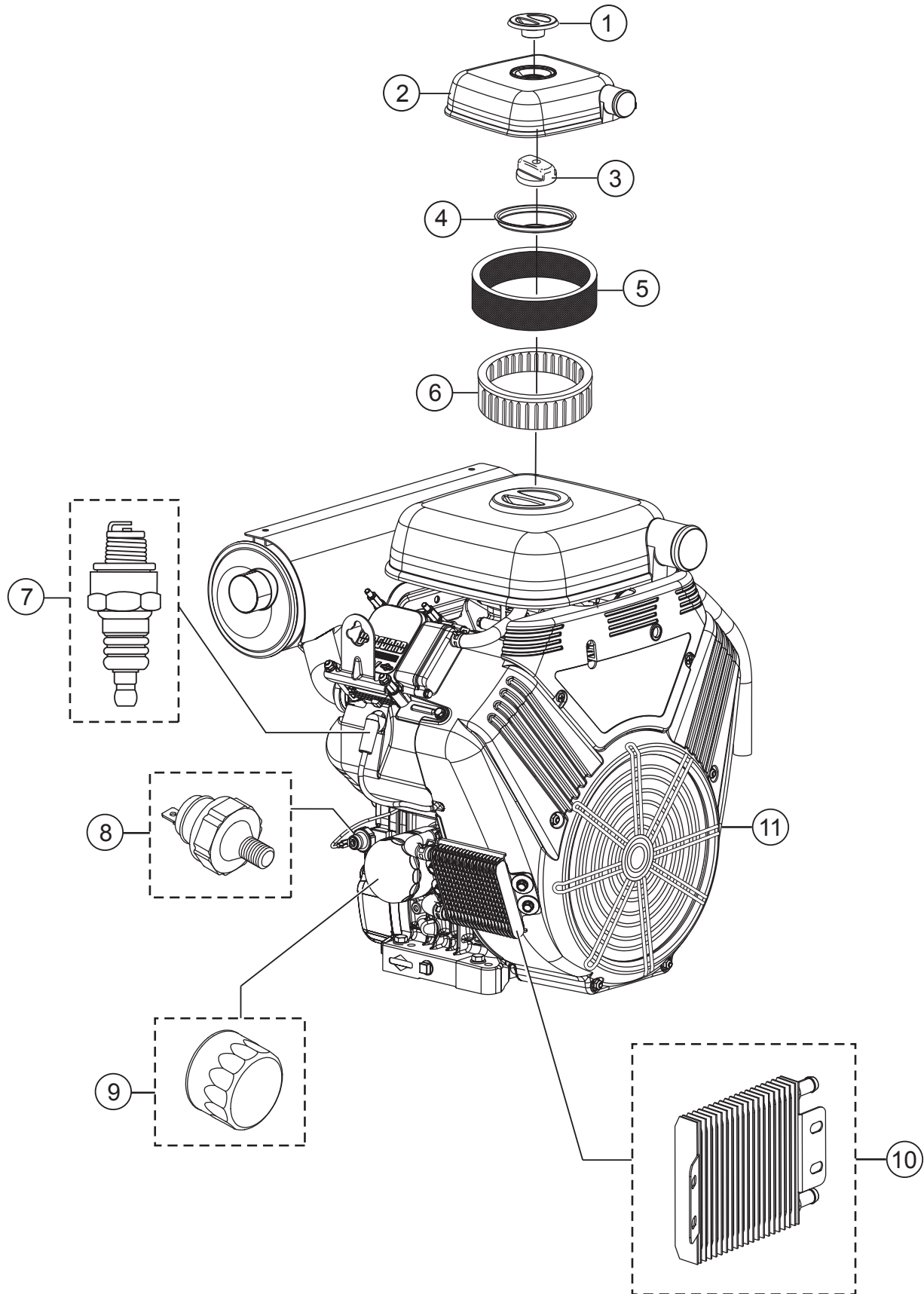
HINWEISE:

-  BLAUES LOCTITE #246 VERWENDEN.
-  ANZUGSMOMENT 45 FT-LBS.

MOTORKUPPLUNGBAUGR.

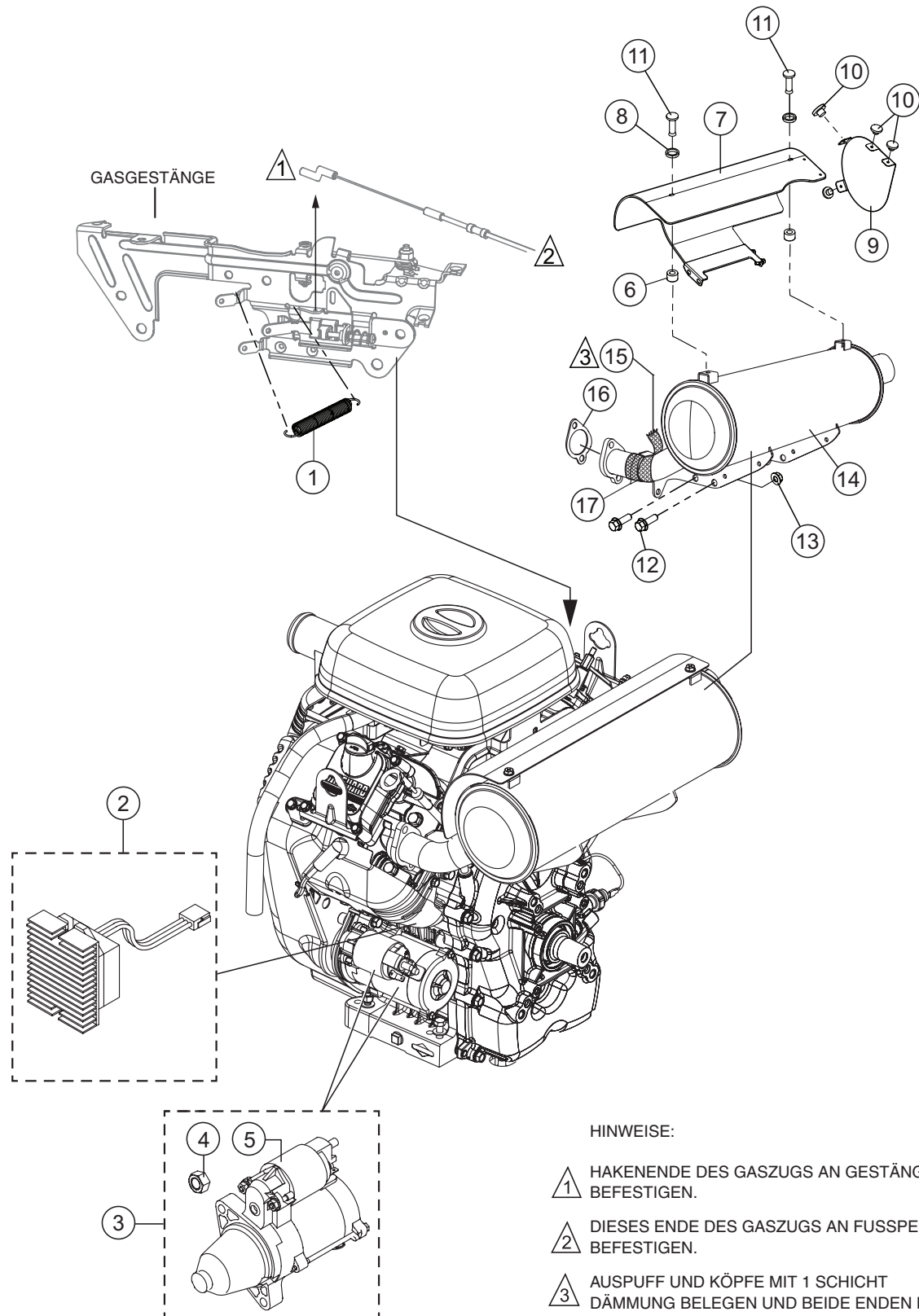
<u>NR.</u>	<u>TEILE-NR.</u>	<u>BEZEICHNUNG</u>	<u>ANZ.</u>	<u>BEMERKUNGEN</u>
1	23363-1	CVT-ANTRIEBSKUPPLUNG MIT GEH. HIL	1	
2	23369	FLACHSCHEIBE 7/16"	1	
3	23377	SCHRAUBE, HHC 7/16-2 β x 6,5" GR8	1	
4	23365	CVT MULTIKUPPLUNGSRIEMEN	1	
5	23371	MULTIKUPPLUNGSZUG	1	
6	60097	BLAUES LOCTITE #246	1	

MOTORENBAUTEILE 1



MOTORENBAUTEILE 1

<u>NR.</u>	<u>TEILE-NR.</u>	<u>BEZEICHNUNG</u>	<u>ANZ.</u>	<u>BEMERKUNGEN</u>
1	841846	KNOPF – LUFTFILTER	1	
2	841847	DECKEL, LUFTFILTER	1	
3	844618	KNOPF – LUFTFILTER	1	
4	841850	LUFTFILTERHALTER	1	
5	692519	LUFTFILTERKARTUSCHE	1	
6	692520	VORFILTER	1	
7	491055S	ZÜNDKERZE (RC12YC)	2	
8	841281	ÖLDRUCKSCHALTER	1	
9	842921	ÖLFILTER	1	
10	841501	ÖLKÜHLER	1	
11	23911	VANGUARD-MOTOR, 35 PS, LUFTGEKÜHLT	1	



HINWEISE:

- △ 1 HAKENENDE DES GASZUGS AN GESTÄNGE BEFESTIGEN.
- △ 2 DIESES ENDE DES GASZUGS AN FUSSPEDAL BEFESTIGEN.
- △ 3 AUSPUFF UND KÖPFE MIT 1 SCHICHT DÄMMUNG BELEGEN UND BEIDE ENDEN MIT SICHERUNGSDRAHT TN 30060 SICHERN.

MOTORENBAUTEILE 2

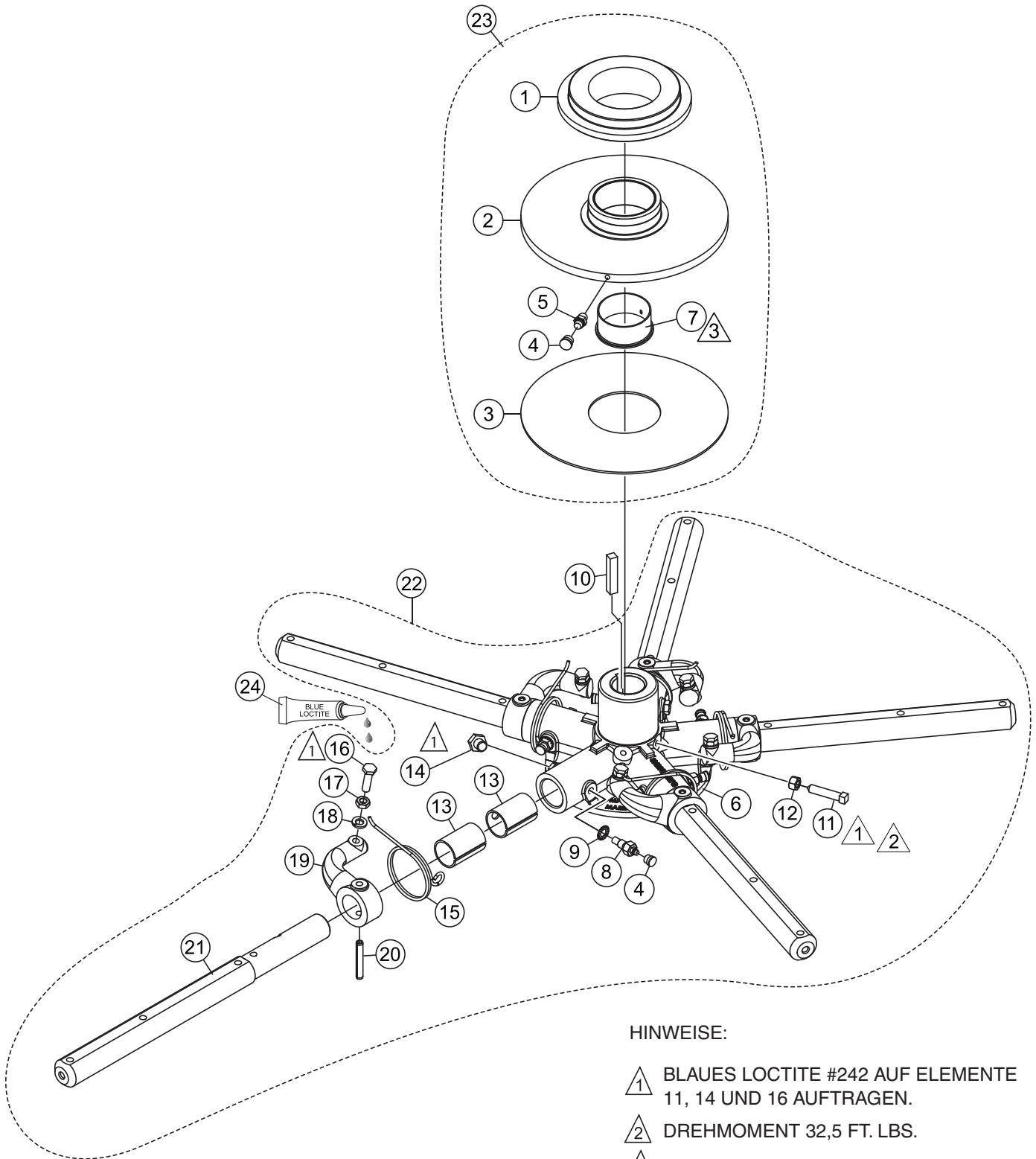
<u>NR.</u>	<u>TEILE-NR.</u>	<u>BEZEICHNUNG</u>	<u>ANZ.</u>	<u>BEMERKUNGEN</u>
1	23826	FEDER, CENTURY #472 2.50" L	1	
2	691573	REGLER	1	
3	845760	ANLASSER	1	INKL. TEILE MIT @
4@	845758	MUTTER	1	
5@	825418	MAGNETSTARTER	1	
6	23995	ABSTANDHALTER, 0,50 AD X 0,31 ID	2	
7	23996	WÄRMESCHUTZ FÜR AUSPUFF	1	
8	29342	UNTERLEGSCHIEBE, 3/16" POPPNIETE BACKUP SS	2	
9	30027	HINTERER WÄRMESCHUTZ FÜR AUSPUFF	1	
10	30029	POPPNIETE BH 0,187 x 0,063 -0,125 AL/AL	4	
11	30038	POPPNIETE 0,187 x 0,501 0,625 SS	2	
12	49048	SCHRAUBE, HHFS 1/4-20 X 3/4" GR. 5	4	
13	49070	MUTTER MIT FLANSCH 1/4"-20 GEZACKT BESCH.	4	
14	809983	SCHALLDÄMPFER	1	
15	60025	BAND, 1/8" X 2" WÄRMESCHILD 23 FT.....	23	1 STK = 1FT
16	809872	DICHTUNG, AUSPUFF	1	
17	30060	SICHERUNGSDRAHT, HOCHTEMP., 0,032" DURCHM., 6 FT	6	1 STK = 1 FT.

NABENBAUGRUPPE (LINKS).

<u>NR.</u>	<u>TEILE-NR.</u>	<u>BEZEICHNUNG</u>	<u>ANZ.</u>	<u>BEMERKUNGEN</u>
1#	12779	DRUCKLAGER, 6017-24S M. FLANSCH	1	
2#	11431	DRUCKRING MIT BUCHSE	1	INKL. TEIL MIT \$
3#	11419	VERSCHLEISSPLATTE	1	
4#@	1162 A	SCHMIERNIPPELKAPPE #2, GELB	6	
5#	2621	SCHMIERNIPPEL GER.1/4-28	1	
6@	12931-1	NABENPLATTE, 5BLD LI. 1-1/2", SILBERN	1	
7#\$	12316	BUCHSE, DRUCKRING M. BOHRG.	1	
8@	A5978	HALTESCHRAUBE, ARM	5	
9@	1875	UNTERLEGSCHIEBE, INT. SHKP, 3/8"	5	
10	12687	SCHLÜSSEL, 3/8" SQ X 2"	1	
11@	12097	SCHRAUBEN, SQHS 3/8-16 X 1-3/4" KONUS GRD 8 PT'D	2	
12@	1456	SECHSKANTMUTTER 3/8-16"	2	
13@	11039	BUCHSE, LANGER FLÜGELGLÄTTERARM	10	
14@	11602	SCHRAUBE, HHC 3/8-16 X 1/4"	5	
15@	9111	FEDER, RÜCKFÜHRUNG DES LI. ARMS, ABST.	5	
16@	0164 B	SCHRAUBE, HHC RUNDKOPF 3/8-16 SPCL	5	
17@	1876	SECHSKANTMUTTER 3/8"-16 KLASSE 2B	5	
18@	0166 A	FEDERRING, 3/8" MED.	5	
19@	11903-1	HEBEL, FLÜGELGLÄTTERARM, RI. SILBERN	5	
20@	9006	WALZENSTIFT 5/16" X 2" O. PLATTE	5	
21@	2829-1	FLÜGELGLÄTTERARM, HD ERWEITERT, SILBERN	5	
22	12932	NABENBAUGRUPPE 5 BLD L.S. 1-1/2"	1	INKL. TEILE MIT @
23	20938	DRUCKRING	1	INKL. TEILE MIT #
24	60091	LOCTITE, #242 BLAU	AR	

NABENBAUGRUPPE (RECHTS)

NABENBAUGRUPPE RECHTS (5 TRENNSCHEIBEN).
ANSICHT VOM FAHRERSITZ



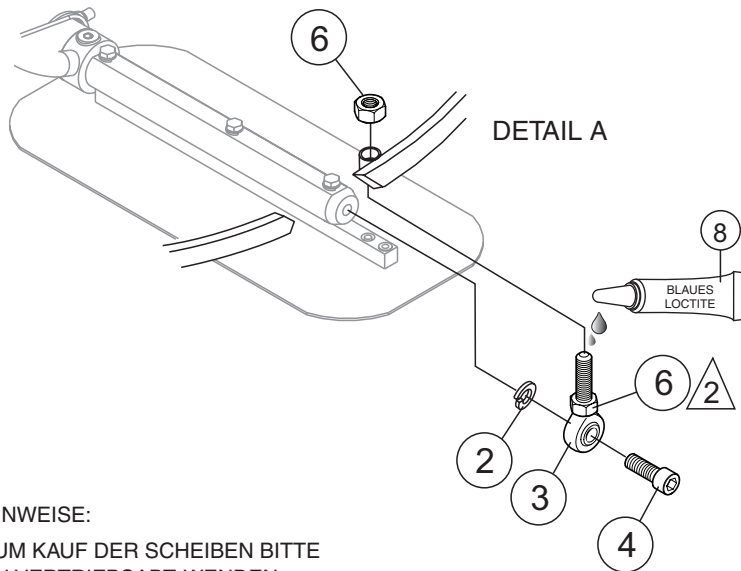
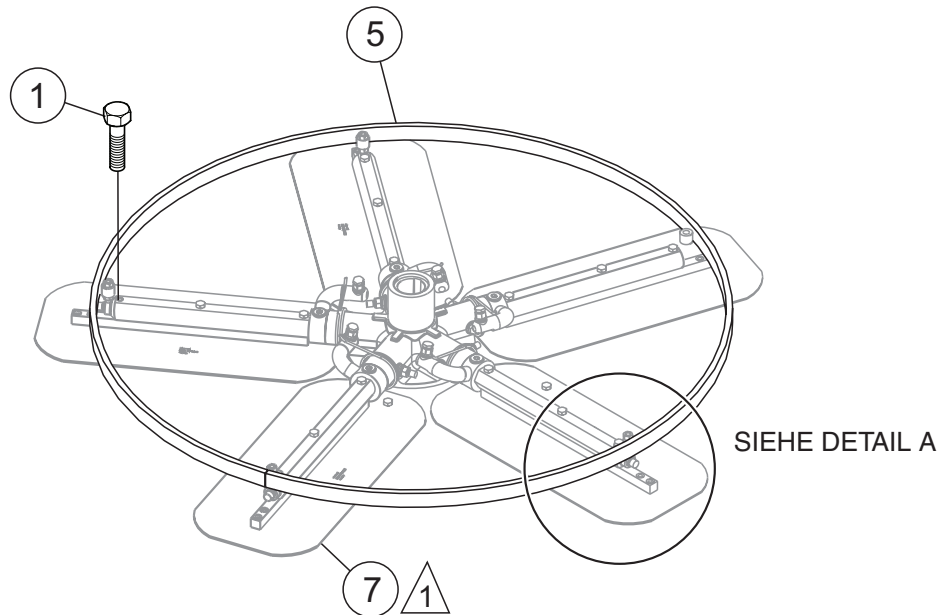
HINWEISE:

- ▲ 1 BLAUES LOCTITE #242 AUF ELEMENTE 11, 14 UND 16 AUFTRAGEN.
- ▲ 2 DREHMOMENT 32,5 FT. LBS.
- ▲ 3 TEIL VON ELEMENT 2 (TN 11431)

NABENBAUGRUPPE (RECHTS).

<u>NR.</u>	<u>TEILE-NR.</u>	<u>BEZEICHNUNG</u>	<u>ANZ.</u>	<u>BEMERKUNGEN</u>
1#	12779	DRUCKLAGER, 6017-24S M. FLANSCH	1	
2#	11431	DRUCKRING MIT BUCHSE	1	INKL. TEIL MIT \$
3#	11419	VERSCHLEISSPLATTE	1	
4#@	1162 A	SCHMIERNIPPELKAPPE #2, GELB	6	
5#	2621	SCHMIERNIPPEL GER.1/4-28	1	
6@	12931-1	NABENPLATTE, 5BLD RE. 1-1/2", SILBERN	1	
7#\$	12316	BUCHSE, DRUCKRING M. BOHRG.	1	
8@	A5978	HALTESCHRAUBE, ARM	5	
9@	1875	UNTERLEGSCHIEBE, INT. SHKP, 3/8"	5	
10	12687	SCHLÜSSEL, 3/8" SQ X 2"	1	
11@	12097	SCHRAUBEN, SQHS 3/8-16 X 1-3/4" KONUS GRD 8 PT'D	2	
12@	1456	SECHSKANTMUTTER 3/8-16"	2	
13@	11039	BUCHSE, LANGER FLÜGELGLÄTTERARM	10	
14@	11602	SCHRAUBE, HHC 3/8-16 X 1/4"	5	
15@	2143	FEDER, RÜCKFÜHRUNG DES RE. ARMS, ABST.	5	
16@	0164 B	SCHRAUBE, HHC RUNDKOPF 3/8-16 SPCL	5	
17@	1876	SECHSKANTMUTTER 3/8"-16 KLASSE 2B	5	
18@	0166 A	FEDERING, 3/8" MED.	5	
19@	11904-1	HEBEL, FLÜGELGLÄTTERARM, RE. SILBERN	5	
20@	9006	WALZENSTIFT 5/16" X 2" O. PLATTE	5	
21@	2829-1	FLÜGELGLÄTTERARM, HD ERWEITERT, SILBERN	5	
22	12933	NABENBAUGRUPPE 5 BLD L.S. 1-1/2"	1	INKL. TEILE MIT @
23	20938	DRUCKRING	1	INKL. TEILE MIT #
24	60091	LOCTITE, #242 BLAU	AR	

STABILISATORRINGBAUGR.



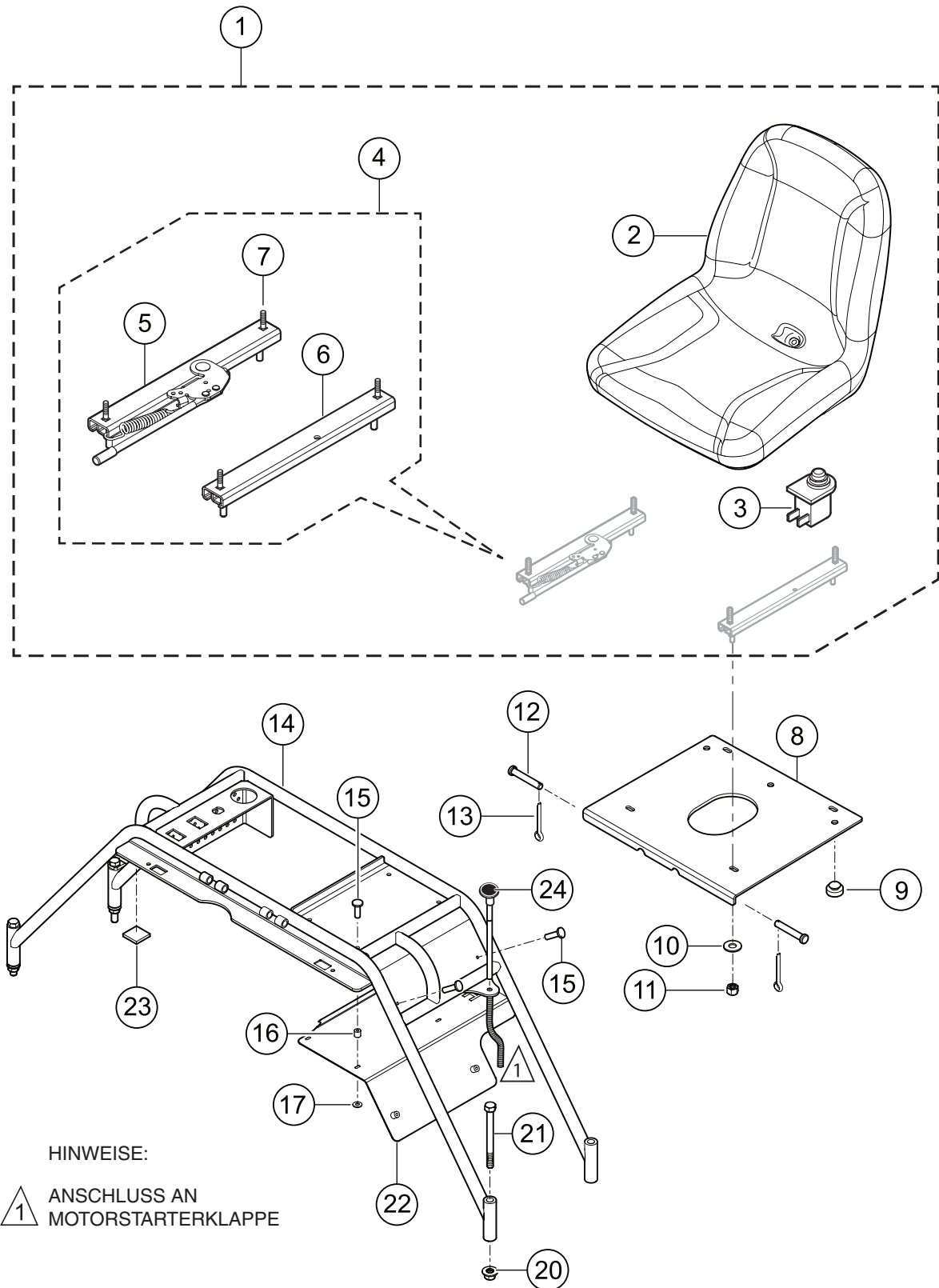
HINWEISE:

- 1 ZUM KAUF DER SCHEIBEN BITTE AN VERTRIEBSABT. WENDEN
- 2 BLAUES LOCTITE #246 X 10 AUFTRAGEN

STABILISATORRINGBAUGR.

<u>NR.</u>	<u>TEILE-NR.</u>	<u>BEZEICHNUNG</u>	<u>ANZ.</u>	<u>BEMERKUNGEN</u>
1	22174	SCHRAUBE, HHFS 5/16-18 X 1-3/4 GRD 5	30	
2	0161 C	SAE-FLACHFEDERSCHEIBE 5/16" MED	10	
3	1723	STANGENENDE 5/16-24 MÄNNL. RE.	10	
4	1237	SCHRAUBE, SHC 5/16"-18 X 7/8 SELBSTHEMMEND	10	
5	12095	STABILISATORRING	2	
6	6014 C	SECHSKANTMUTTER, BESCH. 5/16-24	20	
7		SCHNEIDENGR.	10BITTEVERTRIEBKONTAKTIEREN
8	60097	BLAUES LOCTITE #246	AR	

SITZ- UND RAHMENBAUGR.

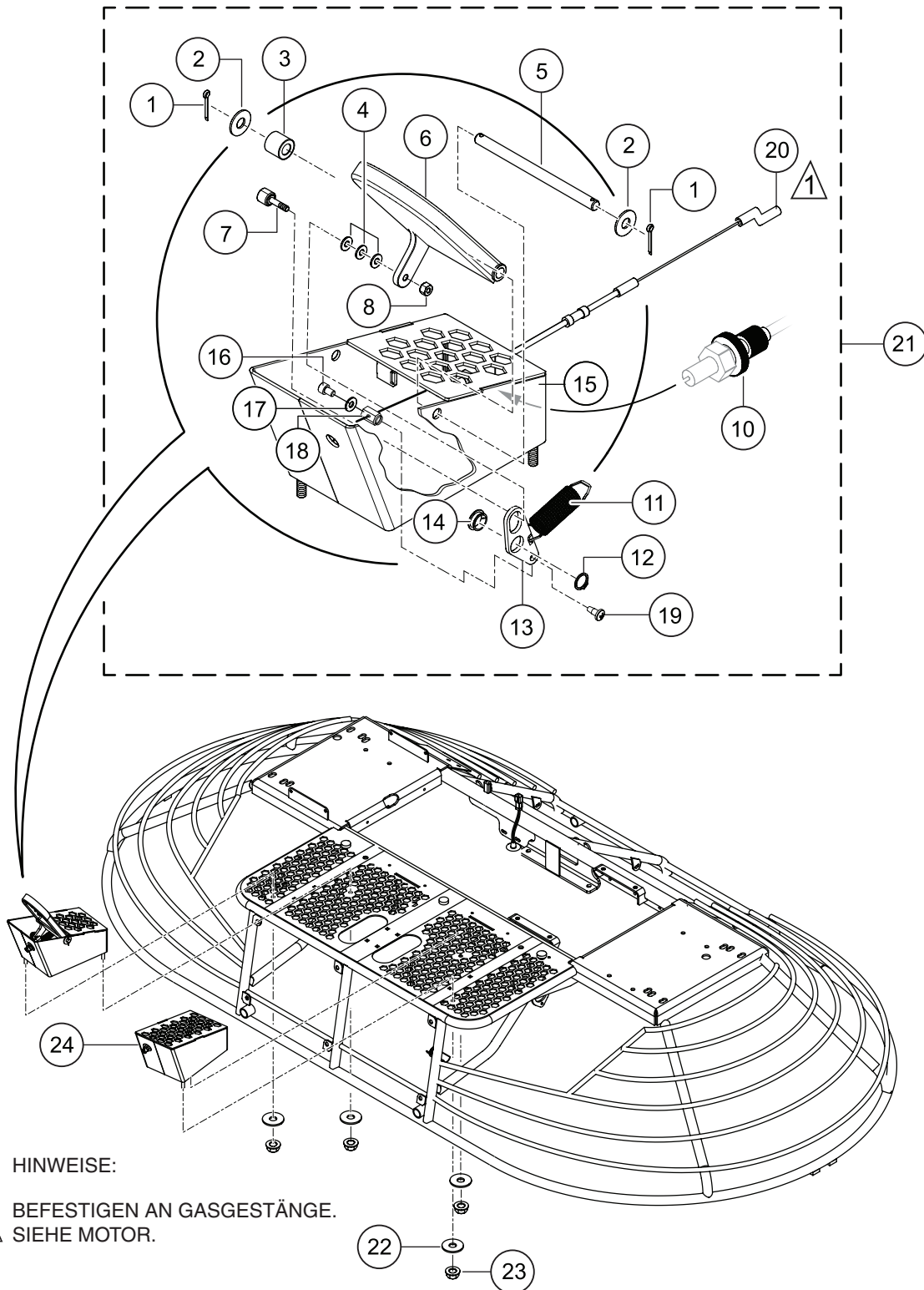


SITZ- UND RAHMENBAUGR.


<u>NR.</u>	<u>TEILE-NR.</u>	<u>BEZEICHNUNG</u>	<u>ANZ.</u>	<u>BEMERKUNGEN</u>
1	21861	SITZ, MICHIGAN, VERSTELLBAR OHNE ARME.....	1	INKL. TEILE MIT @
2@	21860	SITZ, MICHIGAN, BASIC	1	
3@	21870	AUSSCHALTER	1	
4@	21865	SITZVERSTELLUNG	1	INKL. TEILE MIT %
5@%	21864	SITZEINSTELLUNG, RE.	1	
6@%	21863	SITZEINSTELLUNG, LI.	1	
7@%	0400 B	SCHRAUBE, HHC 5/16-18 X 1/2"	4	
8	11472	SITZPLATTE	1	
9	21597	STANGENPUFFER, 1,0" D X 0,5 S X 31	3	
10	0300 B	SAE-FLACHSCHEIBE 5/16"	4	
11	5283	MUTTER, SELBSTHEMMEND 5/16-18"	4	
12	8081	BÜGELSTIFT 1/2" X 2-3/4"	2	
13	0183	SPLINT 1/8" D X 1-1/4	2	
14	23932	SITZRAHMEN	1	
15	30059	POPPNIETE BH 0,187 X 0,626 - 0,750 AL/AL	6	
16	30048	ABSTANDHALTER, 0,50 AD X 0,206 ID	6	
17	29342	UNTERLEGSCHLEIBE, 3/16" POPPNIETE BACKUP SS	6	
20	26328	MUTTER MIT FLANSCH 1/2"-13 GEZACKT BESCH.	2	
21	913222	SCHRAUBE, HHC 1/2-13 X 4-3/4"	2	
22	30046	WÄRMESCHILD, SS, SITZRAHMEN	1	
23	23976	MONTAGESOCKEL, KLEBEBAND	1	
24	11029	SEILZUG, STARTERKLAPPE 60"	1	

RAHMEN- UND KOMPONENTENBAUGR.

<u>NR.</u>	<u>TEILE-NR.</u>	<u>BEZEICHNUNG</u>	<u>ANZ.</u>	<u>BEMERKUNGEN</u>
2	4014	SCHRAUBE, 2-3/16 P-K TYP U-ANTRIEB	4	
3	23297	MANUELLER HALTER	1	
4	49070	MUTTER MIT FLANSCH 1/4"-20 GEZACKT BESCH.	5	
5	49048	SCHRAUBE, HHFS 1/4-20 X 3/4" GR. 5	5	
6	20956	SPRITZSCHUTZ, UNTEN	1	
8	11534	MUTTER, U-TYP 1/4-20	6	
9	12287	SCHRAUBE, THP 1/4-20 X 3/4 SS	6	
10	20946	VORDERER GEHÄUSEDECKEL	1	
12	23910	HAUPTRAHMEN	1	
13	23888	SCHUTZVORRICHTUNG.....	1	INKL. TEILE MIT @
14@	8126	SCHLAUCHKLEMME 1/2"	1	
15@	23937	KUPPL.SCHUTZ RIVNUT ASM,	1	
16@	23938	KUPPLUNGSSCHUTZ	1	
17@	49048	SCHRAUBE, HHFS 1/4-20 X 3/4" GR. 5	10	
18	23943	ROHR, SCHMIERLEITUNG MIT SCHMIERNIPPELN	2	



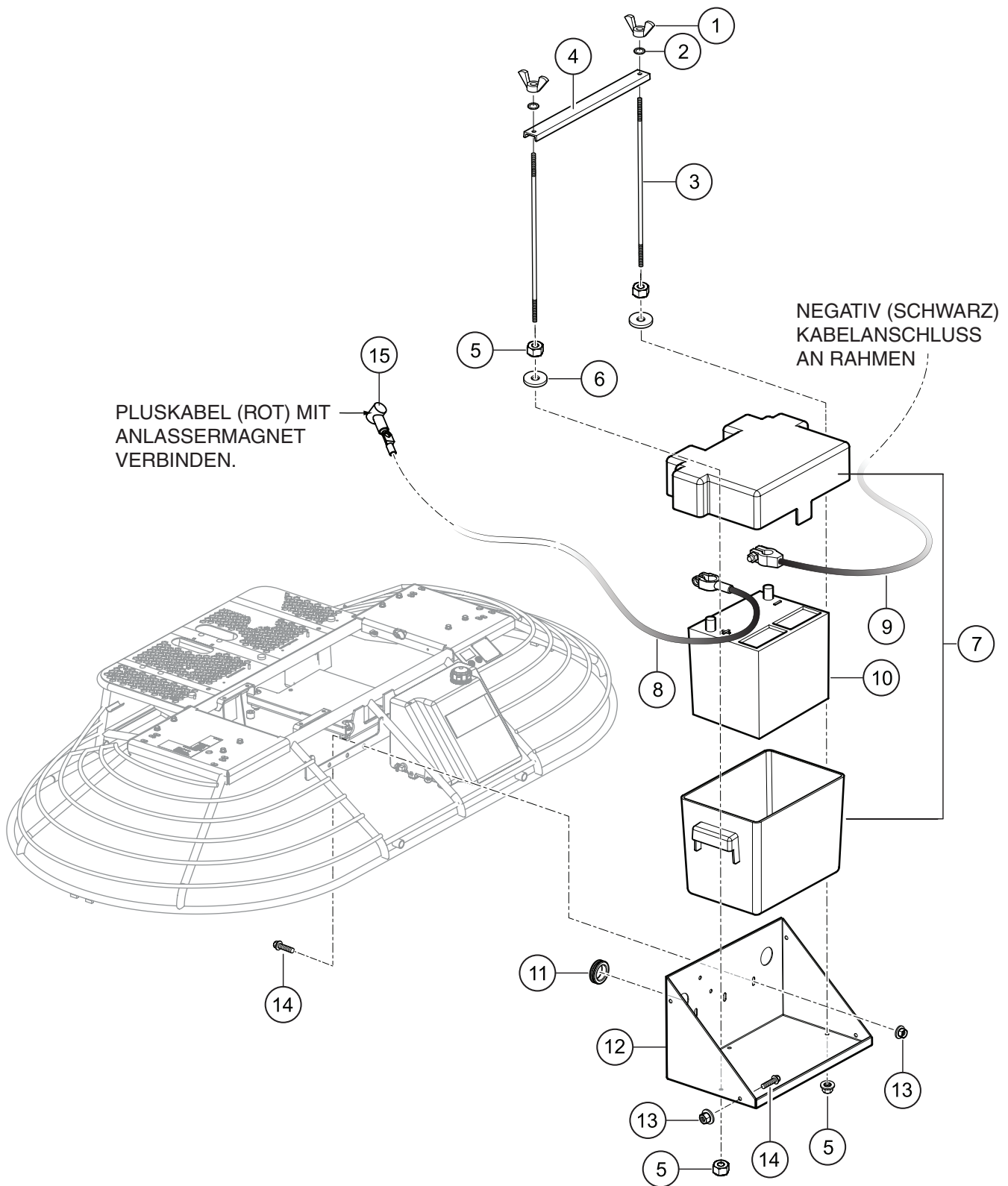
HINWEISE:

 BEFESTIGEN AN GASGESTÄNGE.
SIEHE MOTOR.

FUSSPEDAL.

<u>NR.</u>	<u>TEILE-NR.</u>	<u>BEZEICHNUNG</u>	<u>ANZ.</u>	<u>BEMERKUNGEN</u>
1@	6014 B	SPLINT 3/32" DURCHM. X 1,00"	2	
2@	10136	SAE-FLACHSCHEIBE 3/8"	2	
3@	23596	ABSTANDHALTER, PEDAL	1	
4@	2203	SAE-FLACHSCHEIBE #10	3	
5@	2772	STIFT, GASPEDAL	1	
6@	23591	GASPEDAL	1	
7@	460018	NOCKENWALZE	1	
8@	10019	MUTTER, SELBSTHEMMEND 10-32	1	
10@	21824	EINSTELLER MIT DAUMENRAD	1	
11@	37527	FEDER, EXT. 0,625 AD X 2,5 L X 0,053 M. DRAHT	1	
12@	1737	SCHNAPPRING, EXTERN, 1/2" DURCHM.	1	
13@	23473	VERBINDUNGSSTÜCK, GASPEDAL	1	
14@	38368	BUCHSE, TEILFLANSCH, 1/2" ID.	1	
15@	23592	FUSSAUFLAGE, GASPEDALSEITE	1	
16@	30086	SCHRAUBE, HHC 10-32 X 3/8" SS	1	
17@	2203	SAE-FLACHSCHEIBE #10	6	
18@	30082	STAND-OFF, GASZUG	1	
19@	4788	SCHRAUBE, SHC 10-32 X 3/8" SS	1	
20@	23970	GASZUG	1	
21	23896	GASPEDAL, ASM.....	1 INKL. TEILE MIT @
22	933213	UNTERLEGSCHIEBE FÜR SCHUTZPLATTE 5/16 X 1 ZINK	4	
23	49071	MUTTER MIT FLANSCH 5/16-18 GEZACKT BESCH.	4	
24	23568	FUSSAUFLAGE, LINKS	1	

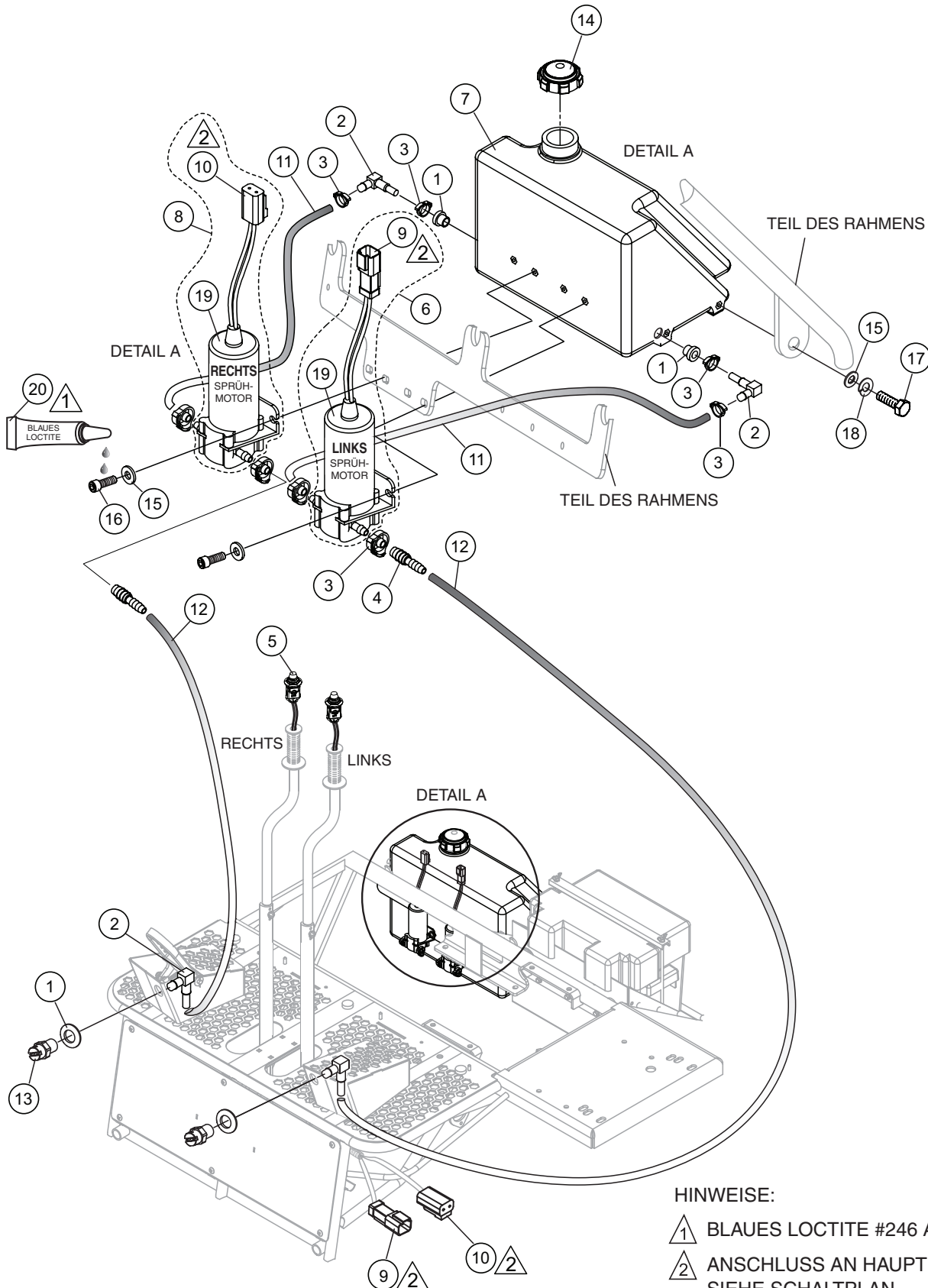
BATTERIE



BATTERIE

<u>NR.</u>	<u>TEILE-NR.</u>	<u>BEZEICHNUNG</u>	<u>ANZ.</u>	<u>BEMERKUNGEN</u>
1	2509	FLÜGELMUTTER 1/4-20 BESCHICHTET	2	
2	10031	UNTERLEGSCHEIBE, EXT. SHKP, 1/4"	2	
3	11693	SCHRAUBE, BATTERIEPOL	2	
4	11692	HALTEBÜGEL FÜR BATTERIEKASTEN	1	
5	10024	MUTTER, SELBSTHEMMEND 1/4-20	4	
6	0948	SAE-FLACHSCHEIBE 1/4"	8	
7	10318	BATTERIEKASTEN, GRUPPE 24	1	
8	19303	PLUSKABEL, BATTERIE 4 GA X 48" POST	1	
9	10313	MINUSKABEL, BATTERIE 6 GA X 20" POST	1	
10	10315	BATTERIE, NASS 12 V GR22	1	
11	13212	GUMMITÜLLE, 1-1/4" ID	1	
12	11362	BATTERIEKASTEN	1	
13	49070	MUTTER MIT FLANSCH 1/4"-20 GEZACKT BESCH.	5	
14	49048	SCHRAUBE, HHFS 1/4-20 X 3/4" GR. 5	5	
15	2762	TERMINALABD.	1	

SPRÜHERBAUGRUPPE

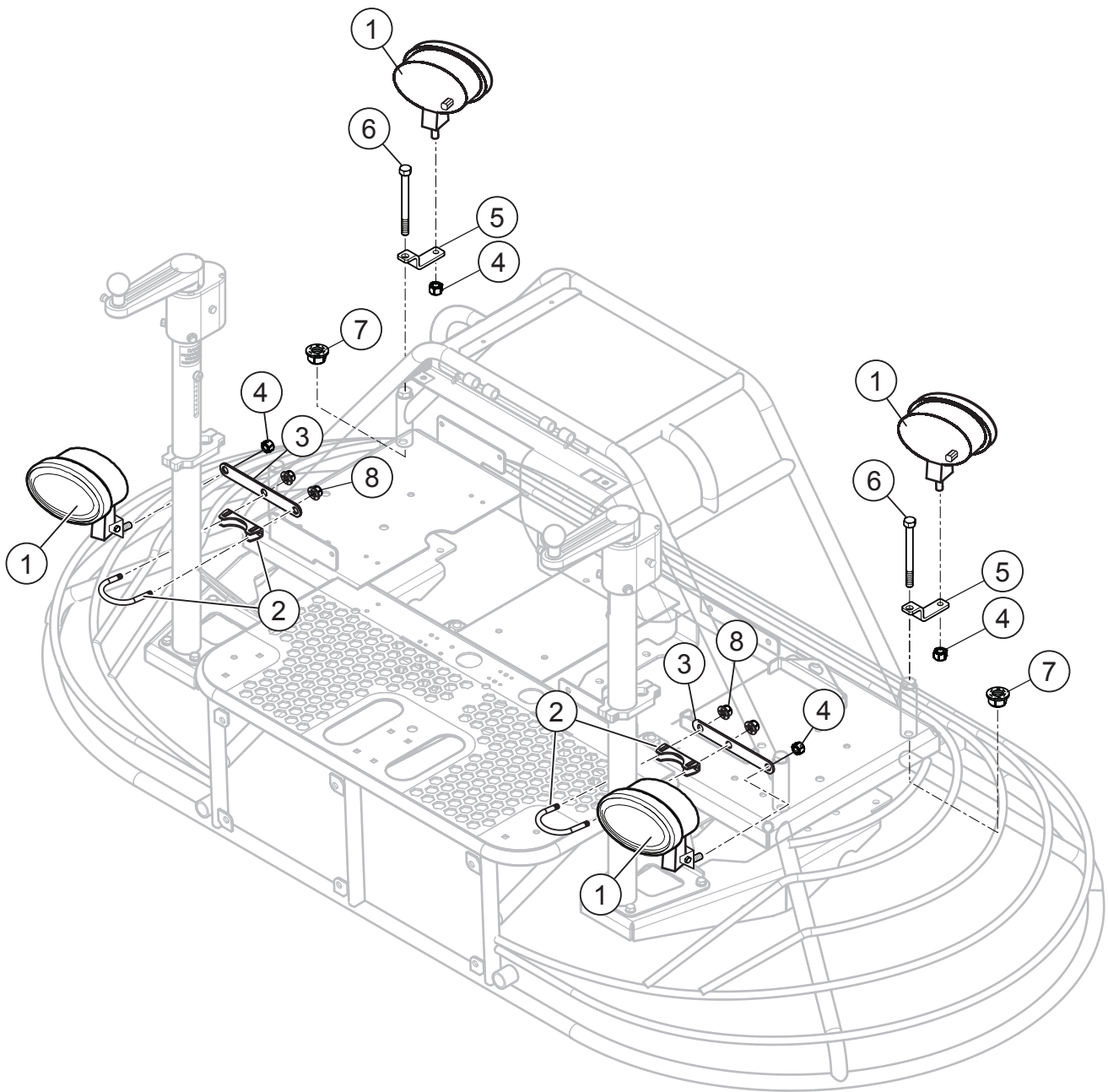


HINWEISE:

- 1 BLAUES LOCTITE #246 AUFTRAGEN
- 2 ANSCHLUSS AN HAUPTKABELBAUM. SIEHE SCHALTPLAN.

SPRÜHERBAUGRUPPE

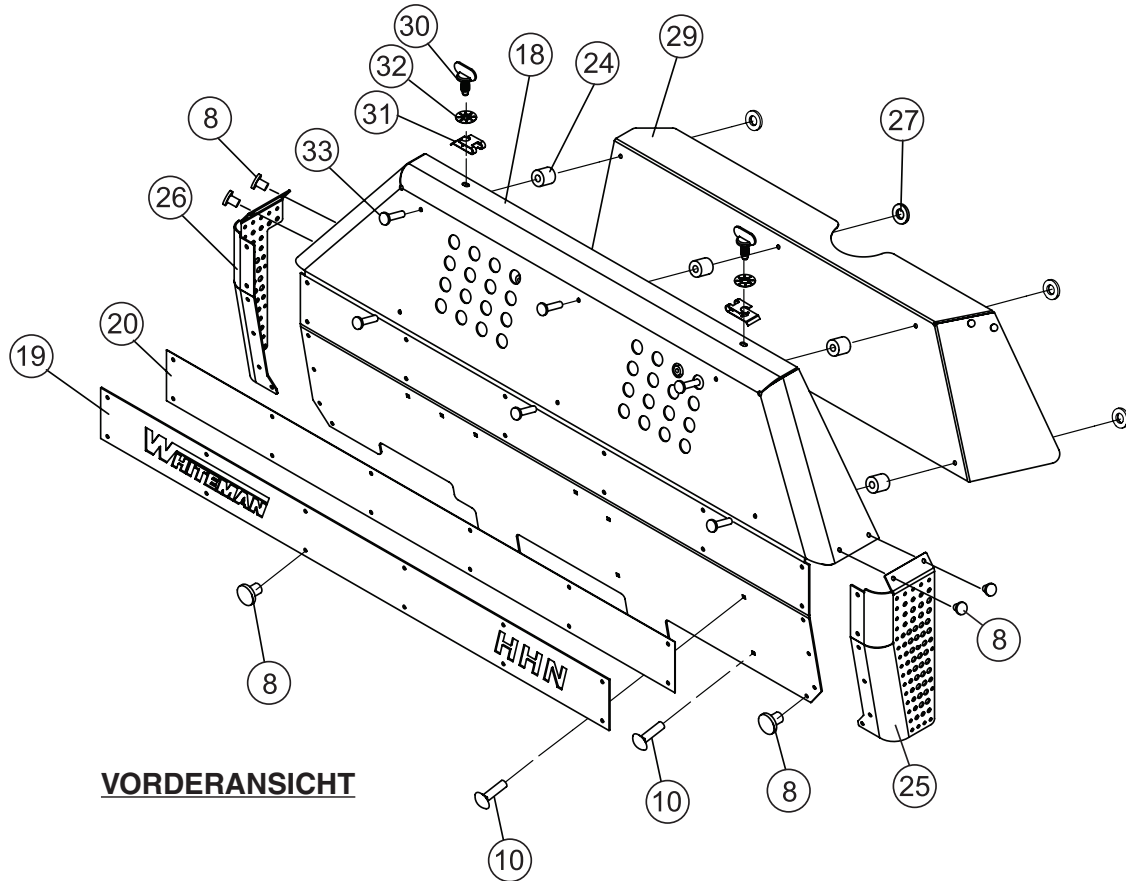
<u>NR.</u>	<u>TEILE-NR.</u>	<u>BEZEICHNUNG</u>	<u>ANZ.</u>	<u>BEMERKUNGEN</u>
1	2898	RUNDE NEOPRENSCHEIBE 1 x 1/2"	2	
2	2912	SCHMIERNIPPEL, 90 GRAD 4BARB – 1/4 FP	2	
3	2918	SCHLAUCHKLEMME 0,475-0,536 ID	8	
4	10022	SCHMIERNIPPEL, KUNSTSTOFF 6BARB-4BARB	2	
5	11430	SCHALTERBAUGR.	2	
6	23434	MÄNNL. PUMPENANSCHLUSS	2	INKL. TEILE MIT @
7	12403	TANK FÜR VERZÖGERUNGSMITTEL, 5 GALLONEN	1	
8	23971	WEIBL. PUMPENANSCHLUSS	1	INKL. TEILE MIT \$
9\$	37402	STECKVERBINDERSATZ, MÄNNL.	2	
10@	37403	STECKERSATZ, WEIBLICH	2	
11	60001	PVC-SCHLAUCH, 0,375 AD X 0,25 ID, DURCHS.....	9	1 STK = 1 FUSS.
12	60002	PVC-SCHLAUCH, DURCHS. 0,375 ID X 0,5 AD	8	1 STK. = 1 FUSS.
13	392292	SPRÜHDÜSE	2	
14	2108	KAPPE, SPRÜHTANK	1	
15	0948	SAE-FLACHSCHEIBE 1/4"	8	
16	923203	SCHRAUBE, SHC 1/4-20 X 3/4"	4	
17	0131 A	SCHRAUBE, HHC 1/4-20 X 3/4"	2	
18	0181 B	FEDERRING 1/4" MED	2	
19\$@	12548	SPRÜHPUMPE	2	
20	60097	BLAUES LOCTITE #246	1	



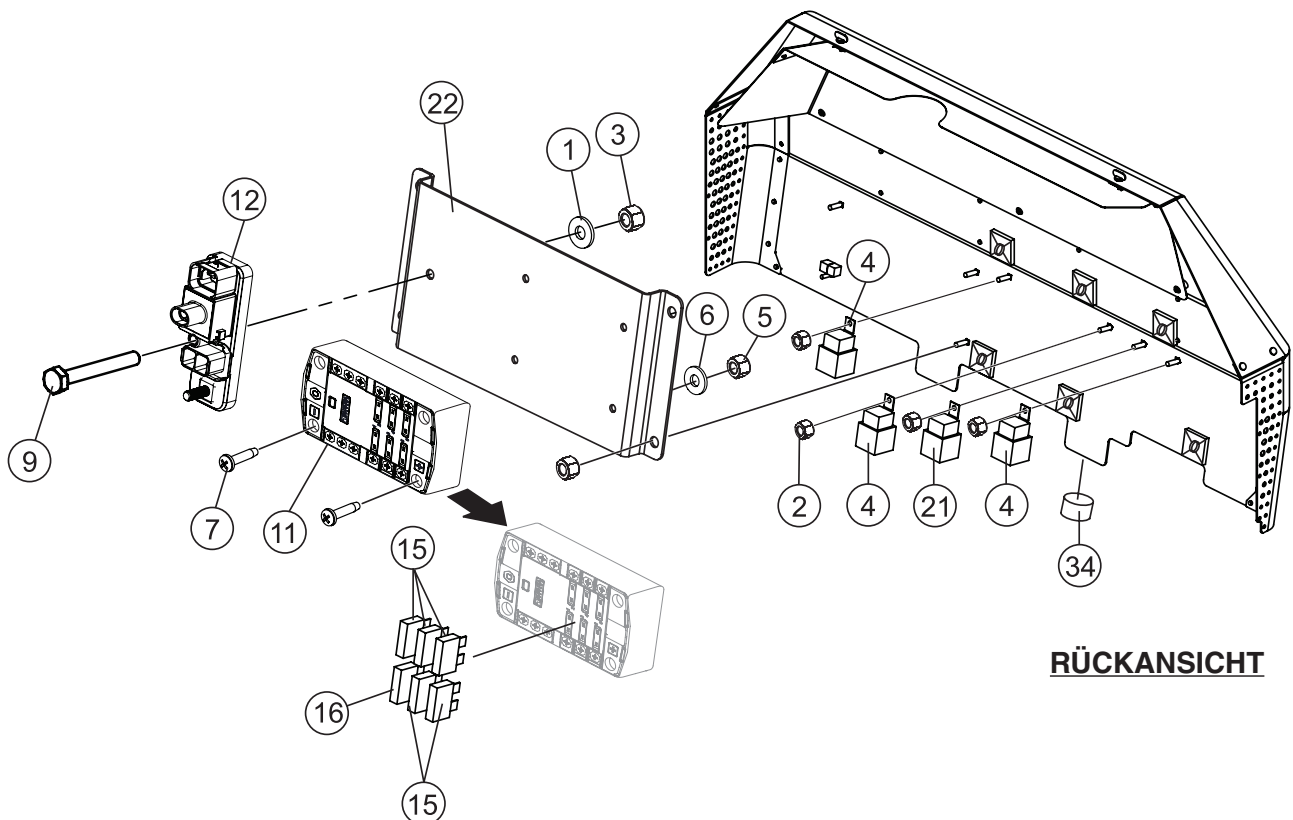
BELEUCHTUNG

<u>NR.</u>	<u>TEILE-NR.</u>	<u>BEZEICHNUNG</u>	<u>ANZ.</u>	<u>BEMERKUNGEN</u>
1	22347	LEUCHTE, HELLA 50 W MONTAGE, OVAL	4	INKL. TEILE MIT \$
2	2534	KLAMMER, 1-3/4"	2.....	INKL. TEILE MIT @
3	2531	LICHTKLEMME	2	
4 \$		MUTTER	4	
5	22420	KLAMMER BETR. LEUCHTEN	2	
6	29017	SCHRAUBE, HHC 1/2-13 X 5-1/2"	2	
7	26328	MUTTER MIT FLANSCH 1/2"-13 GEZACKT BESCH.	2	
8 @		MUTTER, FLANSCH	4	

VORDERE PLATTE.



VORDERANSICHT

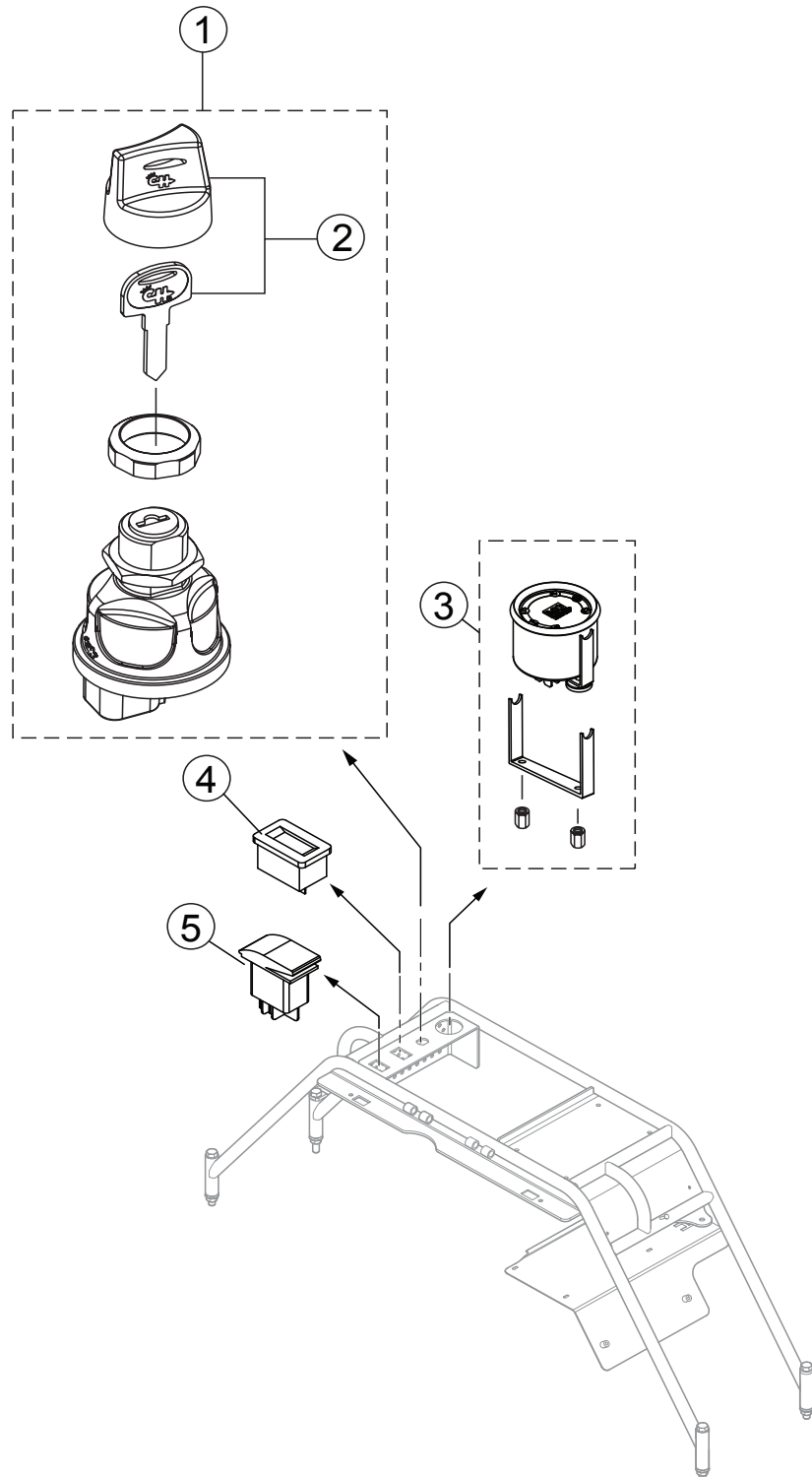


RÜCKANSICHT

VORDERE PLATTE.

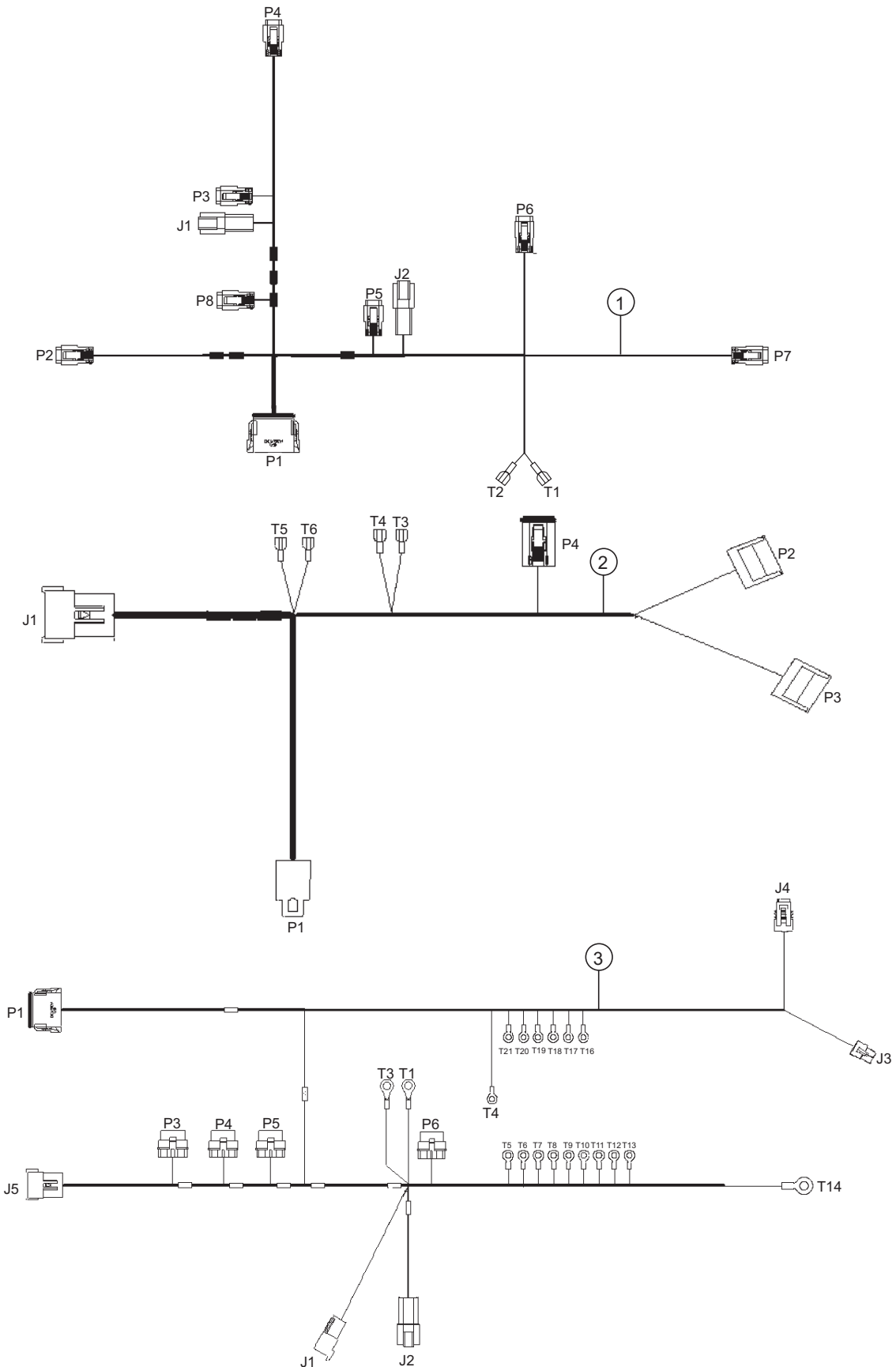
<u>NR.</u>	<u>TEILE-NR.</u>	<u>BEZEICHNUNG</u>	<u>ANZ.</u>	<u>BEMERKUNGEN</u>
1	0948	SAE-FLACHSCHEIBE 1/4"	1	
2	10019	MUTTER, SELBSTHEMMEND 10-32	8	
3	10024	MUTTER, SELBSTHEMMEND 1/4-20	1	
4	12017	UNTERBRECHERRELAIS	3	
5	13287	MUTTER, SELBSTHEMMEND 8-32	4	
6	15173	FLACHSCHEIBE #8	4	
7	15175	FLACHKOPFSCHRAUBE, 8-32 X 3/4"	4	
8	19847	POPPNIETE, ALU, 3/16" X 1/8"-1/4" GRIP	24	
9	20909	SCHRAUBE, HHC 1/4-20 X 2	1	
10	22131	TRÄGERSCHRAUBE 10-32 X 3/4 ZINK	8	
11	22426	SICHERUNGSBLOCK	1	
12	22724	STROMRELAISMODUL	1	
13	22725-200	SICHERUNG, 20 A	1	
14	22725-600	SICHERUNG, 60 A	1	
15	23284-100	SICHERUNG, 10 A	5	
16	23284-300	SICHERUNG, 30 A	1	
17	23908	KABELBAUM, VORDERSEITE	1	
18	23935	VORDERE PLATTE	1	
19	23957	BLECH „WHITEMAN“	1	
20	23958	RÜCKSEITIGE VERKLEIDUNG	1	
21	23973	RELAIS, 50 A, 12 V DC	1	
22	23974	SICHERUNGSKASTENHALTER	1	
23	23976	MONTAGESOCKEL, KLEBEBAND	6	
24	23995	ABSTANDHALTER, 0,50 AD X 0,206 ID	6	
25	23997	BLECH, LI.	1	
26	23999	PLATTE, RECHTS	1	
27	29342	UNTERLEGSCHLEIFE, 3/16" POPPNIETE BACKUP SS	6	
28	30037	MASSEKABEL, RINGKLEMMER	1	
29	30050	WÄRMESCHILD, ASM, VORDERPLATTE	1	
30	30055	SCHRAUBE, FAST LEAD, MED, SOUTHCO	2	
31	30056	CLIP, FAST LEAD, MED, SOUTHCO	2	
32	30057	UNTERLEGSCHLEIFE, FAST LEAD, MED, SOUTHCO	2	
33	30059	POPPNIETE BH 0,187 X 0,626 - 0,750 AL/AL	6	
34	21597	STANGENPUFFER 1" DURCHM. X 1/2" S DURCHM. X 19/64" TK	2	

STEUERFELD OBEN RECHTS.



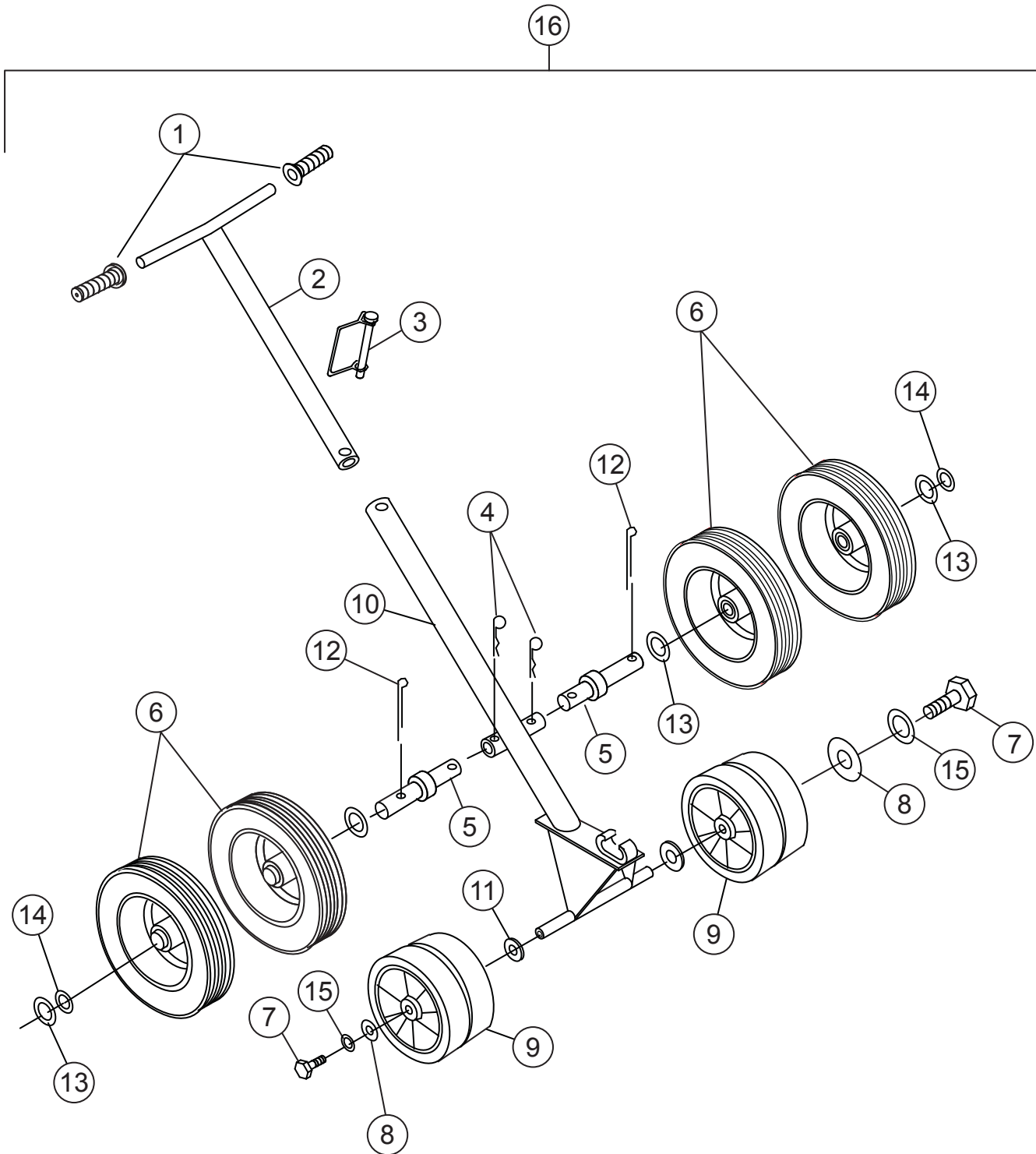
STEUERFELD OBEN RECHTS.

<u>NR.</u>	<u>TEILE-NR.</u>	<u>BEZEICHNUNG</u>	<u>ANZ.</u>	<u>BEMERKUNGEN</u>
1	23959	ZÜNDSCHALTER MIT FACH	1	INKL. TEILE MIT @
2@	23959-01	ZÜNDSCHLÜSSEL MIT FACH	1	
3	22408	MULTI-LOFA-ARMATUR	4	
4	29640	STUNDENZÄHLER, SENDER GER. FLUSSMS.	1	
5	406000	KIPPSCHALTER	1	



KABELBAUM

<u>NR.</u>	<u>TEILE-NR.</u>	<u>BEZEICHNUNG</u>	<u>ANZ.</u>	<u>BEMERKUNGEN</u>
1	23906	HAUPTRAHMENKABELBAUM	1	
2	23907	KABELBAUM, SITZRAHMEN	1	
3	23908	KABELBAUM, VORDERSEITE	1	



EZ-MOVER UND HEBEGRIFF

<u>NR.</u>	<u>TEILE-NR.</u>	<u>BEZEICHNUNG</u>	<u>ANZ.</u>	<u>BEMERKUNGEN</u>
1\$	22762	HANDGRIFF	2	
2\$	2336	OBERER GRIFF	1	
3\$	QS1869	SICHERUNGSSTIFT	1	
4\$	7170	CLIP	4	
5\$	11684	WAGENACHSE	2	
6\$	10440	RAD & REIFEN	4	
7\$	0655	SCHRAUBE, HHCS 5/16"-18 x 3/4"	2	
8\$	0300 B	FLACHSCHEIBE 5/16"	2	
9#	2364	RAD	2	
10\$	10445	RAHMEN	1	
11\$	4684	FLACHSCHEIBE 5/8"	2	
12\$	0183	SPLINT	4	
13\$	10446	FLACHSCHEIBE 3/4"	8	
14\$	8151	SAE-FLACHSCHEIBE 3/4"	8	
15\$	0161 C	FEDERRING 5/16"	2	
16	EMR2	EZ-MOVER	1.....	INKL. TEILE MIT \$ (BITTE VERTRIEB KONTAKTIEREN FÜR MONTAGE)

ALLGEMEINE GESCHÄFTSBEDINGUNGEN – ERSATZTEILE

ZAHLUNGSBEDINGUNGEN

Ersatzteile sind innerhalb von 30 Tagen netto zahlbar.

LIEFERBEDINGUNGEN

Alle Ersatzteile werden unfrei versendet oder frachtfrei mit Inrechnungstellung der Frachtgebühren. Alle Lieferungen erfolgen FOB/Ausgangshafen. Die Verantwortung von Multiquip endet mit Erhalt der Aufgabebescheinigung seitens des Spediteurs. Alle Reklamationen bezüglich Fehlmengen oder Beschädigungen sind zwischen Empfänger und Spediteur zu regeln.

MINDESTBESTELLSUMME

Die Mindestbestellsumme bei Multiquip beträgt 15,00 USD netto. Bei Bestellungen unter dieser Summe erfolgt eine Rückfrage bezüglich der Vorgehensweise.

WARENRÜCKGABE

Die Annahme und Erstattung von Rücksendungen unterliegt folgenden Bedingungen:

1. Vor der Rücksendung ist eine Rückgabegenehmigung von Multiquip einzuholen.
2. Zum Erhalt der Rückgabegenehmigung ist Multiquip eine Liste mit den Teilenummern, Stückzahlen und Beschreibungen der zurückzugebenden Elemente zu übermitteln.
 - a. Teilenummern und Beschreibungen müssen der aktuellen Ersatzteil-Preisliste entsprechen.
 - b. Die Liste ist mit Schreibmaschine oder Computer zu erstellen.
 - c. Die Liste muss die Gründe für die Rücksendung angeben.
 - d. Die Liste muss die Auftrags- bzw. Rechnungsnummern angeben, mit denen die Produkte erworben wurden.
 - e. Die Liste muss den Namen und die Telefonnummer des Antragstellers der Rückgabegenehmigung enthalten.
3. Eine Kopie der Rückgabegenehmigung ist der Rücksendung beizufügen.

4. Die Versandkosten gehen zulasten des Absenders. Alle Teile sind frachtfrei an die ausgewiesene Annahmearchive von Multiquip zu senden.
5. Die Teile müssen sich im Neuzustand befinden (wiederverkaufbar), in der Multiquip-Originalverpackung (falls zutreffend) und mit deutlich lesbaren Multiquip-Teilenummern.
6. Folgende Teile sind von der Rückgabe ausgeschlossen:
 - a. Veraltete Teile (Artikel der Preisliste, die als durch einen anderen Artikel ersetzt gekennzeichnet sind)
 - b. Alle Teile mit begrenzter Haltbarkeit (z. B. Dichtungen, O-Ringe und andere Gummiteile), die mehr als sechs Monate vor dem Rückgabedatum gekauft wurden
 - c. Alle Teile mit einem erweiterten Händler-Nettopreis von unter 5,00 USD
 - d. Teile aus Sonderbestellungen
 - e. Elektrische Komponenten
 - f. Farbe, Chemikalien und Schmierstoffe
 - g. Aufkleber und Papierprodukte
 - h. Teile aus Teilesätzen
7. Der Absender wird über nicht rückgabefähige Teile informiert.
8. Diese Teile werden ab der Mitteilung fünf Werkzeuge aufbewahrt, damit entsprechende Anweisungen gegeben werden können. Geht innerhalb von fünf Tagen keine Antwort ein, wird das Teil dem Absender auf dessen Kosten zurückgesendet.
9. Gutschriften für zurückgegebene Teile erfolgen auf Basis des Händler-Nettopreises zum Zeitpunkt des Kaufs, abzüglich einer Rücknahmegebühr von 15 %.
10. In Fällen, in denen ein Teil zurückgenommen wird, für das der Original-Kaufbeleg nicht ermittelt werden kann, wird der zwölf Monate vor Datum der Rücknahmegenehmigung geltende Listenpreis zugrunde gelegt.
11. Gutschriften werden nur auf künftige Bestellungen angerechnet.

PREISE UND RABATTE

Preise können jederzeit ohne Vorankündigung geändert werden. Preisänderungen treten zu einem bestimmten Datum in Kraft. Sämtliche Bestellungen, die an oder nach diesem Datum eingehen, werden mit dem neuen Preis in Rechnung gestellt. Für zum Zeitpunkt der Preisänderung verfügbare Lagerbestände werden bei sinkenden oder steigenden Preisen keine Nachlässe bzw. Aufpreise berechnet.

Multiquip behält sich das Recht zur Angebotsabgabe und zum direkten Verkauf an Regierungsbehörden vor, sowie an Erstausrüster (OEMs), die unsere Produkte als integralen Bestandteil der eigenen Produkte verwenden.

BESONDERE VERSANDLEISTUNGEN

Ein Rechnungszuschlag von 35,00 USD erfolgt für besondere Versandleistungen wie Eilsendungen, versicherte Paketpost oder die persönliche Übergabe der Teile an den Spediteur durch Multiquip.

HAFTUNGSAUSSCHLÜSSE

Multiquip haftet nicht für Schäden, die den Kaufpreis der Teile übersteigen, für welche die Schäden geltend gemacht werden. In keinem Fall haftet Multiquip für entgangene Gewinne, virtuelle Werte oder andere besondere, Neben- oder Folgeschäden.

GARANTIEEINSCHRÄNKUNGEN

Es besteht keinerlei ausdrückliche oder implizite Garantie im Zusammenhang mit dem Verkauf von Teilen, Zubehörelementen oder Motoren, die nicht von Multiquip hergestellt wurden. Garantien im Zusammenhang mit dem Verkauf von neuen, kompletten Produkten erfolgen ausschließlich durch die den Produkten beiliegende Garantieerklärung. Multiquip übernimmt keinerlei sonstige Verpflichtung oder Haftung im Zusammenhang mit dem Verkauf der Produkte und gestattet keinen anderen Personen, diese zu übernehmen. Außer der schriftlichen Garantieerklärung bestehen keinerlei weitere ausdrückliche, implizite oder gesetzliche Garantien, die über die Beschreibung der betreffenden Produkte hinausgehen.

Gültig ab: 22. Februar 2006

ERSATZTEILHANDBUCH

HILFE ANFORDERN

WÄHREND DES ANRUFES BITTE MODELL- UND
SERIENNUMMER BEREITHALTEN

VEREINIGTE STAATEN

Multiquip Corporate Office

18910 Wilmington Ave.
Carson, CA 90746
Ansprechpartner: mq@multiquip.com

Tel. +1-800-421-1244
Fax (310) 537-3927

MQ Ersatzteilabteilung

800-427-1244
310-537-3700

Fax: 800-672-7877
Fax: 310-637-3284

Serviceabteilung

800-421-1244
310-537-3700

Fax: 310-537-4259

Garantieabteilung

800-421-1244
310-537-3700

Fax: 310-943-2249

Technischer Kundendienst

800-478-1244

Fax: 310-943-2238

KANADA

Multiquip

4110 Industriel Boul.
Laval, Quebec, Canada H7L 6V3
Ansprechpartner: jmartin@multiquip.com

Tel: (450) 625-2244
Tel: +1-877-963-4411
Fax: +1-450-625-8664

GROSSBRITANNIEN

Multiquip (UK) Limited Head Office

Unit 2, Northpoint Industrial Estate,
Global Lane,
Dukinfield, Cheshire SK16 4UJ
Ansprechpartner: sales@multiquip.co.uk

Tel: 0161 339 2223
Fax: +44 161 339 3226

© COPYRIGHT 2014, MULTIQUIP INC.

Multiquip Inc., das MQ-Logo und das Whiteman-Logo sind eingetragene Warenzeichen der Multiquip Inc. und dürfen nicht ohne schriftliche Erlaubnis verwendet, reproduziert oder modifiziert werden. Alle anderen Marken sind das Eigentum ihrer jeweiligen Eigentümer werden mit deren Zustimmung verwendet.

Dieses Handbuch ist IMMER am Gerät mitzuführen. Dieses Handbuch ist als permanenter Bestandteil des Geräts zu betrachten und muss bei einem eventuellen Verkauf zusammen mit dem Gerät übergeben werden.

Die Informationen und technischen Daten in dieser Veröffentlichung galten zum Zeitpunkt der Druckgenehmigung. Zeichnungen, Beschreibungen, Referenzen und technische Daten in diesem Handbuch dienen nur zur Orientierung und dürfen nicht als bindend angesehen werden. Multiquip Inc. behält sich das Recht vor, die technischen Daten, das Design oder die Angaben in dieser Veröffentlichung jederzeit und ohne Vorankündigung und ohne jede Haftung einzustellen oder abzuändern.

Ihr örtlicher Händler ist:

