



MAYCO BOMBAS DE BETÃO

A linha mais popular de bombas de betão estacionárias disponível atualmente.



A série C30HD é ideal para aplicações de betão projetado caracterizadas pela rigidez e baixo assentamento – piscinas, revestimentos de canais, estabilização de solos, paredes e mais.

A série C30HD é produzida há 50 anos e continua a ser a linha mais popular de bombas de betão estacionárias disponível atualmente.

Esta versátil bomba de êmbolo processa facilmente agregados com granulometrias de até 1,2 cm e chega a bombear 19 m³ por hora. A série C30HD trabalha com uma variedade de misturas, incluindo misturas grosseiras, rígidas e de baixo assentamento.

Um coletor de fluxo direto com válvulas sobredimensionadas assegura o volume máximo e diminui a possibilidade de obstruções e cavitação.

A série C30HD está projetada para necessitar apenas de manutenção e conservação mínimas. Todos os componentes são fabricados com materiais de mais alta qualidade e produzidos segundo especificações exatas, de modo a maximizar a duração da vida útil.

O serviço é simplificado por um sistema de lubrificação central que permite ao operador lubrificar rapidamente todos os pontos de manutenção críticos.

O reservatório de lubrificante totalmente fechado oferece lubrificação positiva e pode ser limpo com facilidade.

As peças de substituição Mayco têm um preço sensato e estão disponíveis rapidamente. Além disso, a nossa rede nacional de distribuidores está à disposição do cliente para prestar assistência e apoio técnico onde quer que se localize a sua obra.

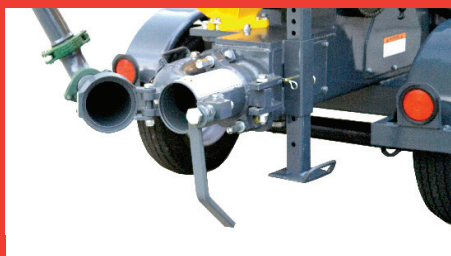
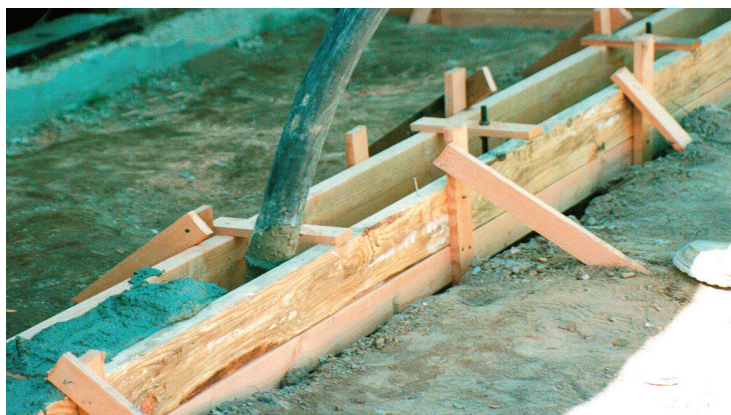


- Unidade acionada a gasolina: C30HDG
- Unidade acionada a gasóleo: C30HDZ

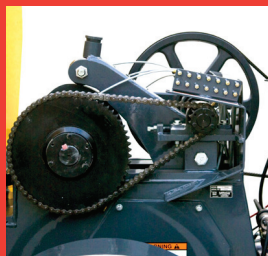


As bombas Mayco são projetadas para aumentar a produtividade e maximizar os lucros.

- **Motores potentes** — motores Zenith de 68 CV a gasolina ou Deutz de 32 CV a gasóleo. Os motores com o funcionamento mais suave da indústria.
- **Robusta embraiagem centrífuga** — para uma vida útil mais prolongada.
- **Sistema de lubrificação central** — o reservatório de lubrificante fechado produz uma lubrificação limpa e positiva dos êmbolos.
- **Comandos à distância** — ligados fisicamente por um cabo de 38 m ou, opcionalmente, por controlo remoto sem fios.
- **Tampa (capota) do compartimento do motor totalmente em aço** — o desenho robusto resiste a uma má utilização.
- **Controlo do volume de três velocidades** — permite que o operador controle o fluxo.
- **Coletor E-Z Open™** — articulado, para um rápido acesso aos assentos, cilindros e copos dos êmbolos. Redutor de abertura fácil.
- **Chassi mais comprido** com célula de combustível no interior.
- **Faróis de estrada com todos os recursos.**
- **De série em todas as C30HD: Cotovelo de 3" x 90°** — com robustos rebordos elevados; **Redutor de 3" para 2"** — com robustos rebordos elevados; **Dois acoplamentos rápidos ajustáveis de 3"**.
- **Caixa de comando** com horímetro do motor, luz avisadora de temperatura, luz avisadora de carga da bateria.



O coletor articulado E-Z Open não necessita de ferramentas especiais para o serviço ou manutenção. Desencaixa-se para facilitar as deslocações e a limpeza



Sistema de lubrificação central para uma manutenção fácil e rápida

A bomba de betão estacionária original — em produção contínua desde 1962!



A preferida dos construtores há quase 50 anos. Não comece um trabalho estrutural de enchimento de blocos sem ela.

Os serviços de bombagem preferem a série C30HD — uma bomba lucrativa

- Caldas técnicas de alvenaria
- Betão projetado (projeção em húmido)
- Piscinas
- Estabilização de declives
- Revestimento de canais – controlo de inundações
- Construção de abóbodas e criptas
- Revestimento – valas e reservatórios de irrigação
- Construção de fundações
- Lajes e caves
- Plataformas e pátios de piscinas
- Betão celular
- Estacas em betão
- Construção de colunas
- Caldas técnicas sob pressão e injeção de argamassas



Bomba de betão estacionária da Série C30HD Mayco

Especificações

• Desempenho

Velocidade de bombagem

25 jardas cúbicas (19 m³) por hora*

Tamanho máximo dos agregados

até ½" (12 mm)

Altura de bombagem na vertical

150 pés (46 m)*

Distância de bombagem na horizontal

400 a 500 pés (152 m)*

Pressão do betão na face do êmbolo

500 psi

Motores

C30HDG: Zenith Z416 de 68 CV com sistema de injeção de gasolina

C30HDZ: Deutz F2L2011 de 32 CV acionado a gasóleo

Bomba

Êmbolo alternativo

Cabo de comando remoto

De série

Capacidade do depósito

6 pés cúbicos (0,17 m³)

Mangueira do material

2", 2½" (5 cm, 6,4 cm)

• Dimensões

C x L x A

144 x 59 x 64,5 pol. (366 x 149 x 164 cm)

Peso

2.910 lbs. (1.320 kg)

Tamanho dos pneus

7.35 - 14

Complete o equipamento da sua bomba com acessórios de mangueiras, tubos, cotovelos, acoplamentos, redutores e projeção de betão.

• Equipamento opcional

Vibrador pneumático ou elétrico montado na grelha do depósito

Controlo remoto sem fios com On/Off/E-Stop

Bico para projeção em húmido

Redutores

Tubo em aço

Curvas de tubo

Acoplamentos

Mangueira para betão/calda técnica

Engate de anel de cavilha de 7,62 cm ou esférico de 5,08 cm

** As distâncias de bombagem indicadas devem ser entendidas como mera orientação. As distâncias máximas alcançáveis, o tamanho máximo dos agregados e o assentamento mínimo dependem das características da mistura de betão e do diâmetro da tubagem. Não é possível alcançar os valores máximos de rendimento e distância simultaneamente.*

Todas as características e especificações estão sujeitas a alterações sem aviso prévio.



Projetar betão (em húmido) com uma mistura rígida e de baixo assentamento faz parte do quotidiano da C30HD Mayco.



Bomba de betão LS300 Mayco



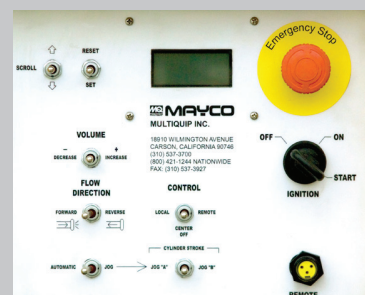
- **Volume de rendimento variável** entre 0 e 30 jardas cúbicas por hora (0 a 23 m³/h)
- **Projetada para processar agregados desde 19 mm, 25 mm e 38 mm**
- **Pressão do betão na face do êmbolo de 800 psi (55 bar)**
- **Extremamente versátil** — usada para betão projetado, enchimento de blocos de alvenaria, lajes, sapatas, misturas leves
- **Bombagem com tubos de circulação verdadeiramente reversível** — para um funcionamento mais suave
- **Tubo de circulação em aço fundido de fluxo total** para uma vida útil prolongada
- **Componentes de desgaste de superfície endurecida** para uma vida útil prolongada e menores custos de manutenção
- **Painel de comando digital sólido**

Inovador painel de comando de diagnóstico digital!

No inovador painel de comando digital [Digital Control Panel (DCP)] da Mayco, que aguarda o registo de patente, pode ler-se instantaneamente a informação relativa a todos os aspetos do funcionamento da bomba. Um mostrador digital apresenta mensagens de estado claras em inglês ou espanhol, permitindo que o operador faça um rápido diagnóstico dos problemas de bombagem.

O painel de comando digital indica:

- Controlo automático do volume
- Tensão da bateria
- Estado de paragem de emergência
- Combustível do motor e circuito de desligamento
- RPM do motor
- Horímetro do motor e da bomba
- Rotura da correia do ventilador (desliga o funcionamento)
- Circuito de controlo de fluxo/controlo de volume
- Alta temperatura do motor (desliga o funcionamento) – apenas na LS300
- Baixa pressão do óleo do motor (desliga o funcionamento)
- Circuito do interruptor de proximidade
- Contador de cursos e metros cúbicos entregues por hora
- Circuito sem fios



O painel de comando digital também monitoriza o estado elétrico da bomba, localizando imediatamente qualquer componente elétrico:

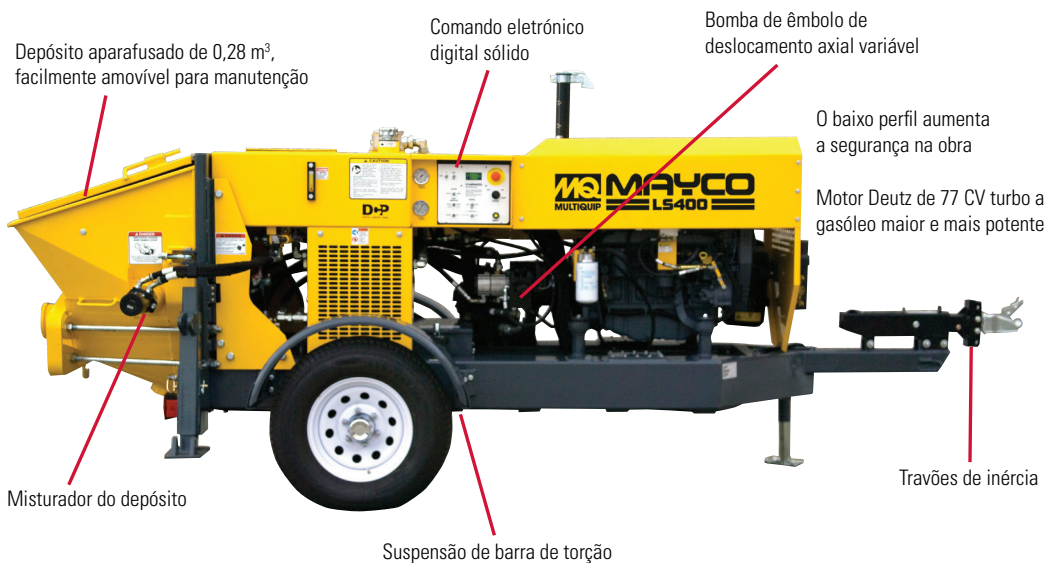
- Válvula de descarga do acumulador
- Circuito de corrente A/corrente B
- Circuito de desligamento
- Circuito de rotação

O painel de comando digital cumpre todas as normas ANSI/ASAE EP455:

- Proteção contra sobretensão
- Proteção contra inversão da polaridade
- Resistência ao impacto
- Proteção térmica até 85 °C (185 °F)
- Proteção contra curto-circuito



Bombas de betão de gama média LS400 e LS500 Mayco



- Volume de rendimento entre 0 e 50 jardas cúbicas (41 m³) por hora (modelo LS500)
- Projeção de betão (projeção em húmido)
- Lajes
- Plataformas
- Sapatas
- Lamas químicas/orgânicas
- Caldas técnicas de compactação

Características

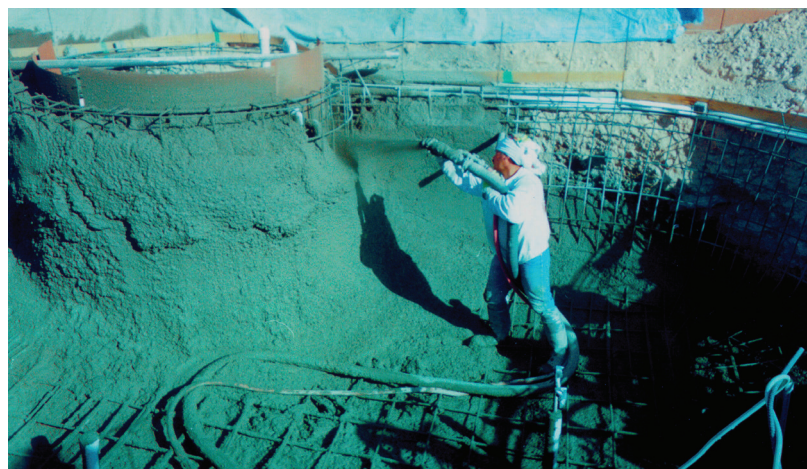
- **Depósito com misturador/agitador** — de série
- **Tampa (capota) do compartimento do motor** de série
- **Versatilidade** — processa misturas com baixo teor de cimento/areia e agregados até 3,81 cm
- **Depósito facilmente amovível** para uma manutenção rápida
- **Controlo infinito do volume**
- **Chassi principal extremamente robusto**
- **Painel de comando digital sólido**
- **Bombagem reversível** para uma resposta imediata e funcionamento mais suave
- **Travões de inércia hidráulicos**
- **Válvula do tubo de circulação de fluxo total de betão exclusiva** — funcionamento mais eficiente
- **Operação por um único trabalhador** — comandos simples

Opções

- **Controlo remoto sem fios**
- **Vibradores pneumáticos ou elétricos** para a grelha do depósito
- **Estabilizadores traseiros hidráulicos**



A maneira económica de aplicar misturas de betão bombeáveis com agregados de até 3,80 cm.



A LS500, com a sua enorme capacidade para tratar as misturas de betão projetado mais duras, permite a um construtor de piscinas aplicar betão projetado em duas piscinas por dia.



Bomba de betão LS600 Mayco

A escolha dos
construtores.



Características

- **Pressão do betão na face do êmbolo** — 1100 psi (69 bar)
- **Tampa (capota) do compartimento do motor** de série
- **Versatilidade** — processa misturas com baixo teor de cimento/areia e agregados até 3,81 cm
- **Depósito com misturador/agitador** — de série
- **Depósito facilmente amovível** para uma manutenção rápida
- **Controlo do volume infinitamente variável** entre 0 e 60 jardas cúbicas (54 m³) por hora
- **Robusto motor Perkins de 108 CV a gasóleo**
- **Bombagem verdadeiramente reversível** para uma resposta imediata e funcionamento mais suave
- **Painel de comando digital sólido**
- **Válvula do tubo de circulação de fluxo total de betão exclusiva** — funcionamento mais eficiente
- **Operação por um único trabalhador** — comandos simples

Opções

- **Controlo remoto sem fios**
- **Vibradores pneumáticos ou elétricos** para a grelha do depósito
- **Estabilizadores traseiros hidráulicos**

- Volume de rendimento entre 0 e 60 jardas cúbicas (54 m³) por hora
- Projeção de betão (projeção em húmido)
- Lajes
- Plataformas
- Sapatas
- Lamas químicas/orgânicas
- Caldas técnicas de compactação



Projetar betão (em húmido) com uma mistura rígida e de baixo assentamento é apenas uma das muitas aplicações para a bomba de betão LS600.



Grandes distâncias? Laje extensa? Sapatas de baixo assentamento? Repare nas novas bombas de betão da série LS.



Especificações

	LS300	LS400	LS500	LS600P
DESEMPENHO				
Volume de rendimento – jardas ³ /h (m ³ /h)‡	0 a 30 (0 a 23)	0 a 40 (0 a 30)	0 a 50 (0 a 38)	0 a 60 (0 a 46)
Tamanho máximo dos agregados – pol. (mm)‡	1½" (38)	1½" (38)	1½" (38)	1½" (38)
Distância de bombagem na vertical – pés (m)‡	200 (61)	300 (91)	300 (91)	300 (91)
Distância de bombagem na horizontal – pés (m)‡	800 (243)	1.000 (305)	1.000 (305)	1.000 (305)
Pressão máxima do betão – PSI (bar)‡	800 (55)	1.100 (76)	1.100 (76)	1.100 (76)
MOTOR				
Motor, CV (kW)	Deutz Turbo Diesel TD2009 — 67 (50)	Deutz Turbo Diesel BF4L2011F — 77 (57,4)	Deutz Turbo Diesel BF4L2011F — 77 (57,4)	Perkins Turbo Diesel 1104D — 108 CV (80,5)
Cilindros do betão – pol. (mm)	6 x 24 (152 x 610)	6 x 36 (152 x 915)	6 x 36 (152 x 915)	6 x 36 (152 x 915)
Cilindros hidráulicos – pol. (mm)	3 x 24 (76 x 610)	3 x 36 (76 x 915)	3 x 36 (76 x 915)	3 x 36 (76 x 915)
Tampa (capota) do compartimento do motor	De série	De série	De série	De série
Volume de óleo hidráulico – gal. (litros)	33 (125)	58 (219)	58 (219)	58 (219)
Radiador de óleo hidráulico	De série, com ventilador	De série, com ventilador	De série, com ventilador	De série, com ventilador
Saída da bomba – pol. (mm)	5 (127) HD	5 (127) HD	5 (127) HD	5 (127) HD
Misturador do depósito	N/A	De série	De série	De série
Altura do depósito – pol. (mm)	43 (1.092)	42 (1.067)	42 (1.067)	42 (1.067)
Capacidade do depósito – pés cúbicos (litros)	10 (283)	10 (283)	10 (283)	10 (283)
Capacidade do depósito de combustível – gal. (litros)	16 (61)	40 (151)	40 (151)	40 (151)
Travões	Hidráulicos de inércia	Hidráulicos de inércia	Hidráulicos de inércia	Hidráulicos de inércia
DIMENSÕES				
C x L x A – pol. (cm)	155 x 67 x 54 (394 x 170 x 137)	172 x 67 x 54 (437 x 170 x 137)	172 x 67 x 54 (437 x 170 x 137)	172 x 67 x 54 (437 x 170 x 137)
Peso sem combustível – lb. (kg)	3.750 (1.701)	4.760 (2.159)	4.760 (2.159)	5.190 (2.354)
Opções				
	Controlo remoto via rádio • Vibrador para a grelha do depósito • Estabilizadores traseiros hidráulicos (não disponíveis na LS300)			

© COPYRIGHT 2011, MULTQUIP INC.



Controlo remoto via rádio sem fios exclusivo Mayco

- Desenho robusto
- Resistente à intempérie
- Funções de ligar/desligar/verdadeiramente reversível/volume por controlo remoto
- Botão de paragem de emergência
- Salto de frequência para a máxima fiabilidade

‡ As distâncias de bombagem indicadas devem ser entendidas como mera orientação. As distâncias máximas alcançáveis, o tamanho máximo dos agregados e o assentamento mínimo dependem das características da mistura de betão, do diâmetro da tubagem e de outras condições na obra. Não é possível alcançar os valores máximos de rendimento e distância simultaneamente.



O seu representante Multiquip é:

Siga-nos no

