

MQ MULTIQUIP



Allanadoras Whiteman de operador a pie



Las allanadoras más vendidas a nivel mundial durante 70 años

www.multiquip.com



Allanadoras Whiteman de operador a pie

SEA USTED EL JUEZ. La calidad de una allanadora se mide por su desempeño y por esta norma, MQ/Whiteman es el líder indiscutido. Año tras año, nuestras allanadoras motrices continúan siendo la marca preferida en la industria de concreto. Con más de 70 años de experiencia de ingeniería, ningún otro fabricante puede igualar nuestra calidad, confiabilidad y desempeño.

Cada allanadora que sale de la línea de ensamblaje es puesta en funcionamiento de prueba para asegurar que llena sus expectativas.

Serie B

Ancho 1.170 mm (46")
— La clásica.

Los motores de alto caballaje y excelente cobertura han hecho de este modelo el favorito de los contratistas de concreto por generaciones.

Robusta caja de engranajes de gran durabilidad

Panel de acceso

Conjunto rotor duradero

Acelerador ergonómico

Interruptor de seguridad

Gancho de izar estándar

Manillar anti-vibración para comodidad del operador

Manillar de altura ajustable

Ajuste Quick-Pitch™ opcional, para ajuste de las aspas

Protector de correas sellado

Embrague centrífugo para trabajo pesado

Balance óptimo para un acabado liso

Anillo estabilizador



Panel de acceso para acceso fácil y rápido para mantenimiento a los brazos de la allanadora.

Estableciendo el estándar durante más de 70 años

Ponga sus puños en lo mejor. Nuestro nuevo diseño de manillar anti vibración reduce dramáticamente las vibraciones transmitidas al operador. Este manillar de altura ajustable aumenta la comodidad del operador y disminuye su fatiga a lo largo del día de trabajo. Esta característica es estándar tanto en el manillar Quick-Pitch™ como en el estándar de perilla.

Las manillas se venden por separado a menos que se especifique lo contrario.



Manillar Quick-Pitch serie QXH

Un diseño patentado de resortes que le permite al operador reaccionar con rapidez a las condiciones cambiantes del concreto. La inclinación aumenta o disminuye en incrementos de 1/8" con sólo mover la palanca hacia adelante o atrás.



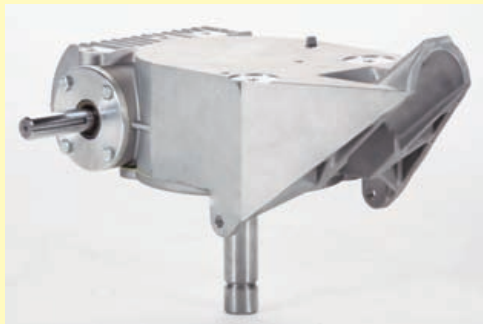
Manillar Estándar Serie SXH con control tipo perilla

Favorito de los contratistas que prefieren un control de inclinación de aspas infinito. Una perilla de gran tamaño hace fácil disminuir o aumentar la inclinación de las aspas hasta la inclinación deseada.

Componentes de alta calidad.

Los contratistas de concreto demandan equipos confiables para desempeñar su trabajo correctamente. La caja de engranajes Whiteman integra un tornillo sin fin con tratamiento térmico y un engranaje en aleación de bronce para asegurar que su equipo no sufrirá averías durante un trabajo crítico.

El mantenimiento de rutina es fácil y económico. El conjunto del rotor utiliza placas de desgaste de acero de alta resistencia para prevenir el desgaste de los componentes clave. Reparar su allanadora no debe ser costoso, así que nos aseguramos que las piezas sean de precio accesible.



Las cajas de engranajes Whiteman son las mejores en la industria. Diseño robusto para muchos años de vida libre de problemas.



Placa de desgaste superior
Fabricada con acero para aspas para evitar el desgaste del rodamiento.



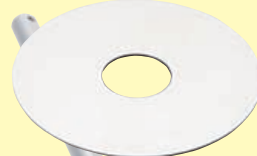
Rodamiento sellado
para muchos años de servicio sin mantenimiento.



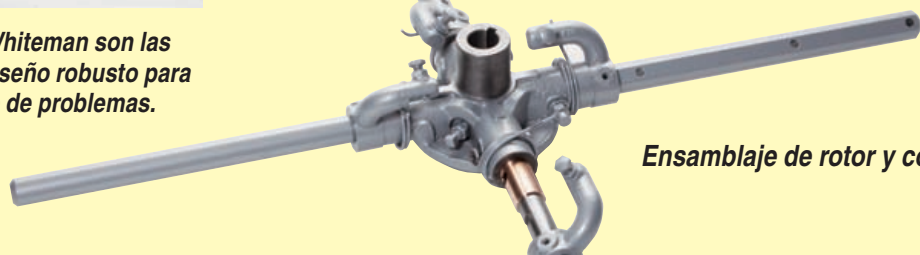
Collar y Buje



Buje de bronce
Elimina el desgaste en el collar y el rotor, proporciona tolerancias más precisas.



Placa de desgaste inferior
Previene el desgaste en la superficie del collar



Ensamblaje de rotor y collar



Allanadoras Whiteman de operador a pie

Aumenta la productividad en áreas confinadas o cuando se trabaja contra las paredes, las tuberías y los bordes de la losa.

La allanadora Serie C viene equipada con un aro rotatorio que reduce el trabajo manual al trabajar los bordes. Le permite al operador acercarse a $\frac{3}{16}$ " de los obstáculos. La potente caja de engranajes combina la potencia de una allanadora de mayor capacidad con un paquete compacto.

Serie C

Ancho 610 mm (24")
— Anillo rotatorio



También disponible con manillar QPHAFC Quick Pitch plegable

CA4HC

Ancho 610 mm (24")
Honda GX120
Embrague Centrifugo
70-130 RPM
Se muestra con manillar STHAC

C

La serie E fue diseñada para acabados de pisos de epoxy en ambientes como laboratorios o plantas de procesamiento de alimentos.

Las revoluciones y presiones operacionales reducidas, el anillo protector y el rotor de aluminio, son ideales para allanar capas delgadas de material epóxico.

La allanadora eléctrica E41EV es ideal para trabajos en ambientes cerrados y donde las emisiones y el ruido son un obstáculo.

Serie E

Ancho 914 mm (36")



E41EV

Ancho 914 mm (36")
Motor de 115V, 60 Hz
Embrague Centrifugo
55 RPM

Incluye manillar de control eléctrico tipo perilla
(manillar Quick-Pitch no disponible)

Otros modelos de la Serie E:

E45H — con motor Honda GX160. Disponible con manillar QPHJB o STHJB.

E

La marca preferida en la industria del concreto

La serie J incorpora un increíble balance, mayor facilidad de servicio, y su opción de manillar Estándar o Quick Pitch, lo que nos da un equipo ideal para uso en obras residenciales y construcción general.

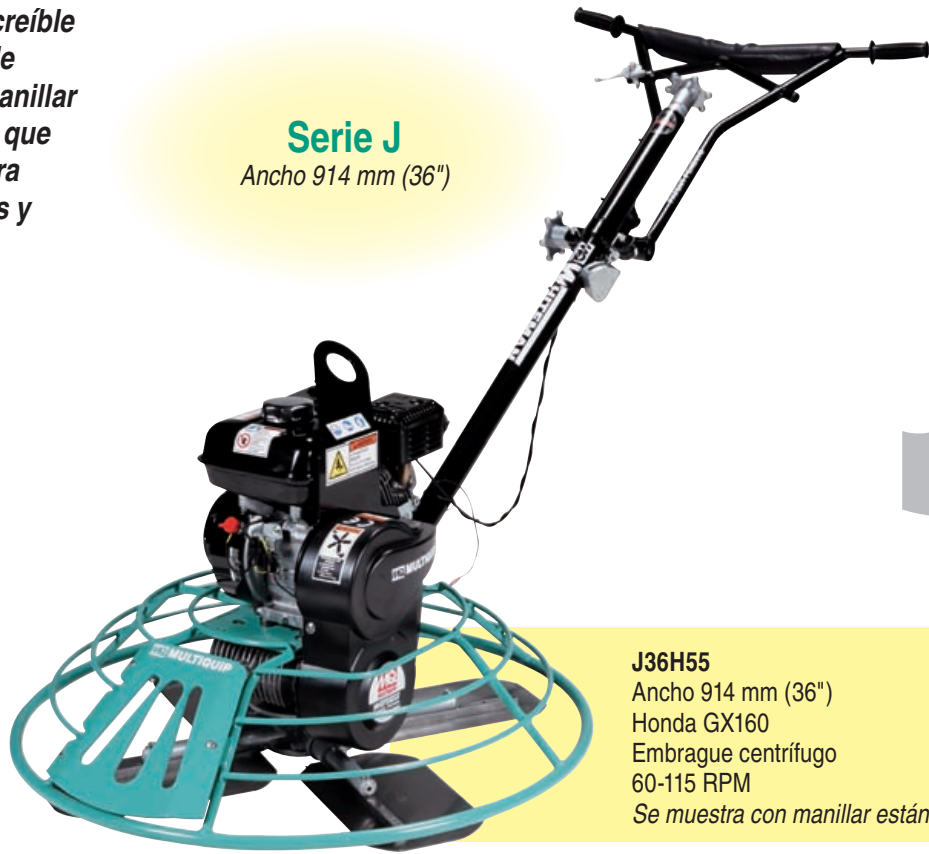
Otros modelos de la Serie J:

J36H90H — con motor Honda GX270 para bruñido de alta velocidad

Los manillares de las allanadoras se venden por separado a menos que se especifique lo contrario.

Serie J

Ancho 914 mm (36")



J36H55

Ancho 914 mm (36")
Honda GX160
Embrague centrífugo
60-115 RPM

Se muestra con manillar estándar SXH

La allanadora favorita de la industria de la construcción.

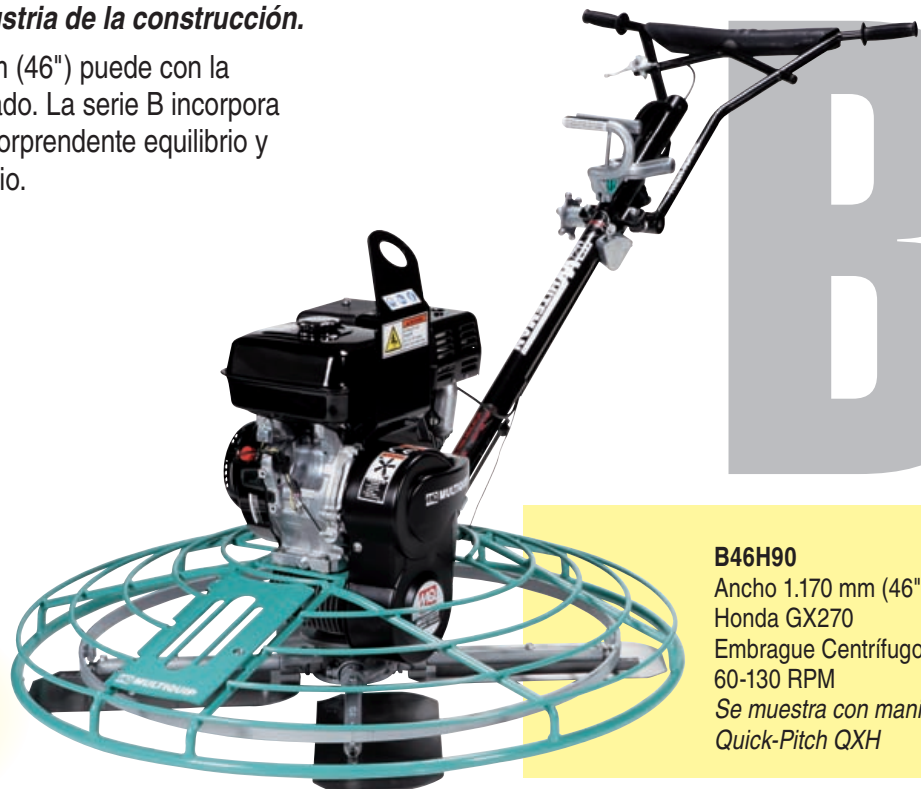
Este caballo de batalla de 1.170mm (46") puede con la mayoría de los requisitos de acabado. La serie B incorpora nuestras más recientes mejoras, sorprendente equilibrio y control, y mayor facilidad de servicio.

Otros modelos de la Serie B:

B46H11H — con motor Honda GX340 para bruñido de alta velocidad

Serie B

Ancho 46" (1.170 mm)
— La clásica



B46H90

Ancho 1.170 mm (46")
Honda GX270
Embrague Centrifugo
60-130 RPM

Se muestra con manillar Quick-Pitch QXH



Allanadoras Whiteman de operador a pie

Serie HD

Ancho 1.219 mm (48")

HD

La HD48 está diseñada para trabajos que requieran una allanadora pesada con capacidad de bruñido a alta velocidad - hasta 225 RPM; con nuestra caja de engranajes HD y sistema de impulsión Comet CVT, esta allanadora puede terminar una superficie de losa con rapidez bajo cualquier condición.



HDA48413H

Ancho 1.219 mm (48")

Honda GX390

Embrague de velocidad variable

35-225 RPM

Se muestra con manillar

Quick-Pitch QXHD

Los manillares de las allanadoras se venden por separado a menos que se especifique lo contrario.

Aspas y discos para allanadoras motrices

Quédese con el líder usando discos y aspas de allanadora originales Multiquip.

Las aspas MQ/Whiteman están hechas de acero para aspas tratado al calor, formulado bajo nuestras especificaciones para máxima resistencia al desgaste y larga vida. Nuestras aspas están fabricadas con remaches adicionales para una mayor uniformidad y resistencia a la torsión. Esto aumenta la estabilidad de la máquina y produce un acabado más suave y uniforme.

Las aspas Enduro están hechas de acero de mayor calibre para obtener una vida hasta 50% más larga que las aspas de allanadora convencionales. Son ideales para las allanadoras de operador a pie más pesadas y las allanadoras de operador a bordo. **Las aspas de cambio rápido** ofrecen una alternativa rápida y fácil a las aspas de atornillar. Un sistema reutilizable de barra y canal de montaje permite el reemplazo de las aspas en cuestión de minutos sin el uso de herramientas.

Algunas marcas de aspas de allanadora en el mercado hoy día pueden parecerse a las aspas MQ/Whiteman, pero ninguna se le acerca en calidad, atención al detalle y valor general.



Diám. Rotor Allanadora pulg. (mm)	Modelo de aspa de allanadora	Descripción	
24 (610)	C244	Aspa combinada, 5" x 9,25"; ,075" acero	
30 (760)	F300	Aspa de acabado, 6" x 10,5" (152 x 235 mm); 0,062" acero	
	C334	Aspa combinada, 8" x 10,5" (203 x 267 mm); 0,075" acero	
36 (914)	C844	Aspa combinada, 8" x 14" (203 x 356 mm); 0,075" acero	
	C844R	Aspa combinada, 8" x 14" (203 x 356 mm) para allanadoras de operador a bordo; 0,075" acero	
	F900	Aspa de acabado, 6" x 14" (152 x 356 mm); 0,062" acero	
	CL954F	Aspa flotante de abrochado, 10" x 14" (254 x 356 mm); 0,105" acero	
	Aspas de cambio rápido		
	QC1871	Aspa combinada, 8" x 14" (203 x 356 mm); 0,075" acero	
	QF1872	Aspa de acabado, 6" x 14" (152 x 356 mm); 0,062" acero	
	QS1869	Pasador de presión QuickChange, se requieren 2 por barra de montaje	
	QB1857	Barra de montaje QuickChange para allanadoras de 914 mm (36"), se requiere 1 por cada brazo de paleta	
	Aspas Enduro		
	C10844	Aspa combinada, 8" x 14" (203 x 356 mm); 0,095" acero	
	F10900	Aspa de acabado, 6" x 14" (152 x 356 mm); 0,092" acero	
	Aspas Enduro-QuickChange		
	QC10871	Aspa combinada, 8" x 14" (203 x 356 mm); 0,095" acero	
	QF10872	Aspa de acabado, 6" x 14" (152 x 356 mm); 0,092" acero	
46 (1170);	C464	Aspa combinada, 8" x 18" (203 x 457 mm); 0,075" acero	
	F400	Aspa de acabado, 6" x 18" (152 x 457 mm); 0,062" acero	
	CL444F	Aspa flotante de abrochado, 10" x 18" (254 x 457 mm); 0,105" acero	
	Aspas de cambio rápido		
	QC1873	Aspa QC combinada, 8" x 18" (203 x 457 mm); 0,075" acero	
48 (1219)	QF1874	Aspa QC de acabado, 6" x 18" (152 x 457 mm); 0,062" acero	
	QS1869	Pasador de presión QuickChange, se requieren 2 por barra de montaje	
	QB1856	Barra de montaje QuickChange para allanadoras de 46"/48" (1170/1219 mm), se requiere 1 por cada brazo de paleta	
	Aspas Enduro		
	C10464	Aspa combinada, 8" x 18" (203 x 457 mm); 0,095" acero	
RC818	Aspa combinada reversible, 8" x 18" (203 x 457 mm); 0,095" acero		
F10400	Aspa de acabado, 6" x 18" (152 x 457 mm); 0,092" acero		
Aspas Enduro-QuickChange			
QC10873	Aspa combinada, 8" x 18" (203 x 457 mm); 0,095" acero		
QF10874	Aspa de acabado, 6" x 18" (152 x 457 mm); 0,092" acero		

Nota: Las aspas MQ/Whiteman son compatibles con las allanadoras de muchos otros fabricantes. Contáctenos para más detalles.

Multiquip ofrece discos de flotación diseñados específicamente para usar con allanadoras de operador a pie.

- Permiten a los operadores regresar a la losa más tarde.
- Logran mayores números F_F y aumentan la producción.
- Eliminan los puntos altos y rellenan las áreas bajas en la superficie de la losa.



Modelo de discos de flotación	Descripción
21550	Disco plano de 610 mm (24"), para allanadoras CA44H de 4 aspas
2870	Disco plano de 914 mm (36"), para rotores de 4 aspas con bloque estabilizador*
12271	Disco plano de 1.170/1.219 mm (46"/48"), para rotores de 4 aspas*
12271WZ	Disco plano de 1.170/1.219 mm (46"/48"), para rotores de 4 aspas, clip Z
2871	Disco plano de 1.170/1.219 mm (46"/48"), para rotores de 4 aspas, con bloque estabilizador*
*Requiere 4 pasadores de barra 20646	

Nota: Aspas y discos de flotación adicionales para allanadoras de operador a bordo disponibles.

Especificaciones de las Allanadoras MQ/Whiteman de operador a pie

Modelo	HP (kw)*	Motor	Embrague	RPM	Peso Operacional lbs. (kg)	Peso de embarque lbs. (kg)	Opciones de manillares (ver abajo)
Serie C - Anillo rotatorio de 24" (610 mm)							
CA4HM‡	3.5 (2.6)	Honda	Manual	70-130	155 (70)	145 (66)	Incluye manillar Quick-Pitch plegable
CA4HC	3.5 (2.6)	Honda	Centrífugo	70-130	155 (70)	145 (66)	STHAC; QPHAFC
Serie J - Anillo de 36" (914 mm)							
J36E2**	2 (1.5)	Motor 115/230V, 60 Hz	Embrague ajustable de velocidad variable	30-160	166 (75)	191 (86)	Incluye manillar estándar tipo perilla
J36H55	4.8 (3.6)	Honda	Centrífugo	60-115	182 (82)	200 (91)	SXH; QXH
J36H90H	8 (6.0)	Honda	Centrífugo	90-155	207 (94)	225 (102)	
Serie B - Anillo de 46" (1.170 mm)							
B46H90	8 (6.0)	Honda	Centrífugo	60-130	263 (119)	285 (129)	SXH; QXH
B46H11H	9.5 (7.1)	Honda	Centrífugo	90-155	263 (119)	285 (129)	
Serie HD - Anillo de 48" (1.219 mm)							
HDA48413H	11.1 (8.2)	Honda	Embrague de velocidad variable	35-225	327 (148)	345 (156)	SXHD; QXHD

© COPYRIGHT 2011, MULTQUIP INC.

Los manillares de las allanadoras se venden por separado a menos que se especifique lo contrario. Todos los modelos son equipados en la fábrica con aspas combinadas.

‡ Incluye manillar Quick-Pitch plegable

‡‡ Las allanadoras eléctricas incluyen manillar estándar (manillar Quick Pitch no disponible)

* Las clasificaciones de potencia de los motores son calculadas por el fabricante de cada motor y el método de clasificación puede variar entre los fabricantes de los motores. Multiquip Inc. y sus filiales no hacen ninguna afirmación, representación o garantía respecto a la potencia del motor en este equipo y se eximen de cualquier responsabilidad u obligación de ningún tipo con respecto a la exactitud de la potencia del motor. Los usuarios deberán consultar el manual del usuario del fabricante del motor y su sitio web para obtener información específica con respecto a la potencia del motor.

Opciones de manillar para la allanadora

STHAC	Manillar estándar con control de inclinación tipo perilla para modelo CA4HC (modelos con embrague centrífugo)
QPHAFC	Manillar plegable con control Quick-Pitch para modelo CA4HC (embrague centrífugo)
SXH	Control de inclinación estándar tipo perilla para las allanadoras Series M, J y B
QXH.....	Control de inclinación Quick-Pitch para las allanadoras Series M, J y B
SXHHD.....	Control de inclinación estándar tipo perilla para las allanadoras Serie HD con montura de manillar de 2 pulgadas (50 mm) de diámetro
QXHHD	Control de inclinación Quick-Pitch para las allanadoras Serie HD con montura de manillar de 2 pulgadas (50 mm) de diámetro
LOWSPEEDKITJB.....	Kit para disco de flotación de baja velocidad 60-130RPM para las allanadoras Series J y B

