

MANUAL DE PIEZAS



MODELO DSGPULW REGLÓN DOBLE LIGERO (MOTOR DE GASOLINA GX35SAT DE HONDA)

Revisión N° 8 (6/DIC/23)

Para encontrar la última revisión de esta publicación o manual de operación asociado, visite nuestro sitio web en: www.multiquip.com



ESTE MANUAL DEBE ESTAR EN EL EQUIPO EN TODO MOMENTO.

REGLÓN DOBLE GIRATORIO DSGPULW

Explicación del código en la columna de comentarios	4
Piezas de repuesto recomendadas	5
Placa de identificación y calcomanías	6-7
Conjunto principal	8-11
Piezas de servicio del motor	12-13

AVISO

Los números de piezas están sujetos a cambios sin
previo aviso.

EXPLICACIÓN DEL CÓDIGO EN LA COLUMNA DE COMENTARIOS

La sección siguiente explica los distintos símbolos y comentarios usados en la sección de Piezas de este manual. Use los números de ayuda de la contraportada del manual si tiene alguna duda.

AVISO

El contenido y los números de pieza indicados en la sección de piezas están sujetos a cambios sin previo aviso. Multiquip no garantiza la disponibilidad de las piezas indicadas.

LISTA DE PIEZAS DE MUESTRA

N.º	N.º PIEZA	NOMBRE PIEZA	CANT.	COMENTARIOS
1	12345	PERNO	1.....	INCLUYE ART CON %
2%		ARANDELA, 1/4".....		NOSEVENDEPORSEPARADO
2%	12347	ARANDELA, 3/8".....	1.....	MQ-45T SOLO
3	12348	MANGUERA.....	SSN....	FABRICAR LOCALMENTE
4	12349	COJINETE	1.....	N/S 2345B Y SUP

N.º Columna

Símbolos exclusivos — Todos los artículos con el mismo símbolo exclusivo (@, #, +, % o >) en la columna de números pertenecen al mismo conjunto o kit, que viene indicado por una nota en la columna “Comentarios”.

Números de artículo duplicados — Los números duplicados indican múltiples números de pieza, que son en efecto para el mismo artículo general, como protectores de hojas de sierra de distintos tamaños en uso o una pieza que se ha actualizado en versiones más recientes de la misma máquina.

AVISO

Al pedir una pieza que tenga más de un número de artículo indicado, compruebe la columna de comentarios como ayuda para determinar la pieza apropiada que se vaya a pedir.

Nº PIEZA Columna

Números usados — Los números de pieza pueden indicarse por medio de un número, una entrada en blanco o a determinar.

A determinar se usa generalmente para mostrar una pieza que no haya sido asignada a un número de pieza formal en el momento de la publicación.

Una entrada en blanco indica por lo general que el artículo no se vende por separado o no lo vende Multiquip. Otras entradas aclararán en la columna “Comentarios”.

CANT. Columna

Números usados — La cantidad de artículos puede indicarse por medio de un número, una entrada en blanco o SSN.

SSN (según sea necesario) se usa generalmente para mangueras u otras piezas que se venden a granel y cortan a la medida.

Una entrada en blanco indica por lo general que el artículo no se vende por separado. Otras entradas aclararán en la columna “Comentarios”.

Columna COMENTARIOS

Algunas de las notas más comunes encontradas en la Columna “Comentarios” se indican a continuación. También se pueden mostrar otras notas adicionales necesarias para describir el artículo.

Conjunto/Kit — Se incluirán todos los artículos que figuran en la lista de piezas con el mismo símbolo exclusivo cuando se compre este artículo.

Indicado por:

“INCLUYE ARTÍCULOS CON (símbolo exclusivo)”

Interrupción del número de serie — Se usa para indicar un intervalo de números de serie efectivos donde se usa una pieza en particular.

Indicado por:

“N/S XXXXX E INFERIORES”
“N/S XXXXX Y SUPERIORES”
“N/S XXXX A N/S XXX”

Uso del número de modelo específico — Indica que la pieza se usa solo con el número de modelo específico o la variante del número de modelo indicados. También se puede usar para mostrar una pieza que NO se usa en un modelo específico o variante de número de modelo.

Indicado por:

“XXXXX SOLAMENTE”
“NO SE USA EN XXXX”

“Fabrique/Obtenga localmente” — Indica que la pieza puede comprarse en cualquier ferretería o fabricarse con artículos disponibles. Entre otros ejemplos se incluyen cables de batería, calzos y ciertas arandelas y tuercas.

“No se vende por separado” — Indica que un artículo no puede comprarse por separado y forma parte de un conjunto/kit que puede comprarse, o no está disponible para su venta a través de Multiquip.

PIEZAS DE REPUESTO RECOMENDADAS

REGLÓN DOBLE DSGPULW CON MOTOR DE GASOLINA HONDA GX35SAT

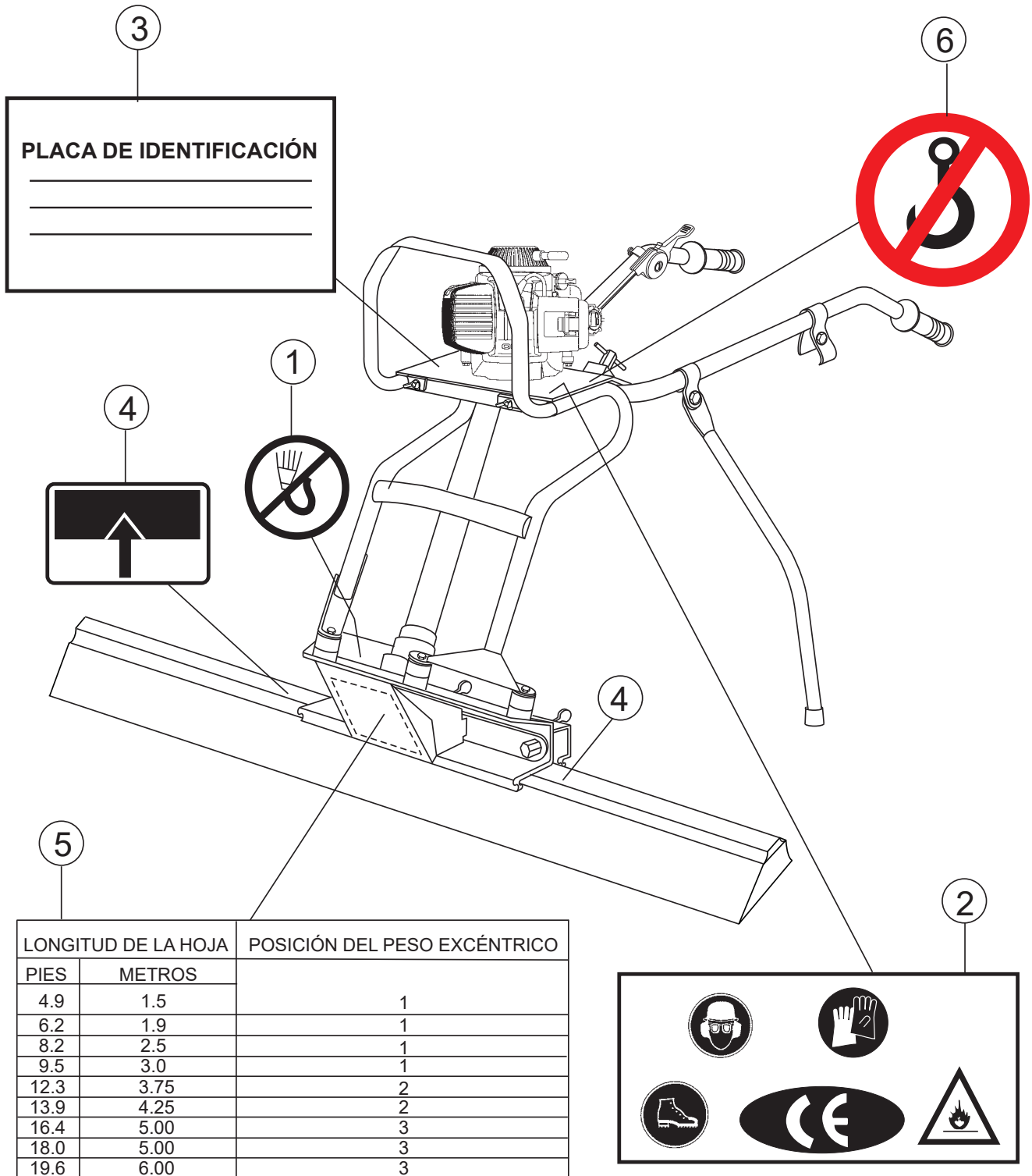
1 a 3 unidades

Cant.	N/P	Descripción
2.....	BF2648	MANILLAR
1.....	BF2648	TIRADOR DE ACELERADOR
2.....	BF2645LW	CABLE DE ACELERADOR
1.....	BF2621LW	EJE FLEXIBLE
1.....	BF2609N	CUBIERTA DE EXCÉNTRICA
3.....	BF2607	RESORTE DE COMPRESIÓN
1.....	BF2605LW	TIRA DE SUJECCIÓN DE ALUMINIO
3.....	BF0176	ARANDELA
3.....	BF2606	PERNO DE ALETAS
1.....	BF2643	INTERRUPTOR DE PARADA
3.....	BF0325	PERNO DE ALETAS M6X12
3.....	31915Z0H003	BUJÍA, NGK
3.....	17211Z0Z000	ELEMENTO DE AIRE
1.....	15600ZM3003	TAPA DE TUBO DE LLENADO DE FILTRO
1.....	28400Z0Z003	CONJ. DE MOTOR DE ARRANQUE DE RETROCESO .
3.....	17672ZM3003	FILTRO DE COMBUSTIBLE
1.....	17620ZM3043	CONJ. DTAPA DE TANQUE DE COMBUSTIBLE
1.....	28462ZV7003	CUERDA DEL MOTOR DE ARRANQUE DE RETROCESO

AVISO

Los números de pieza de esta lista de repuestos recomendadas puede reemplazar los números de pieza mostrados en las siguientes listas de piezas.

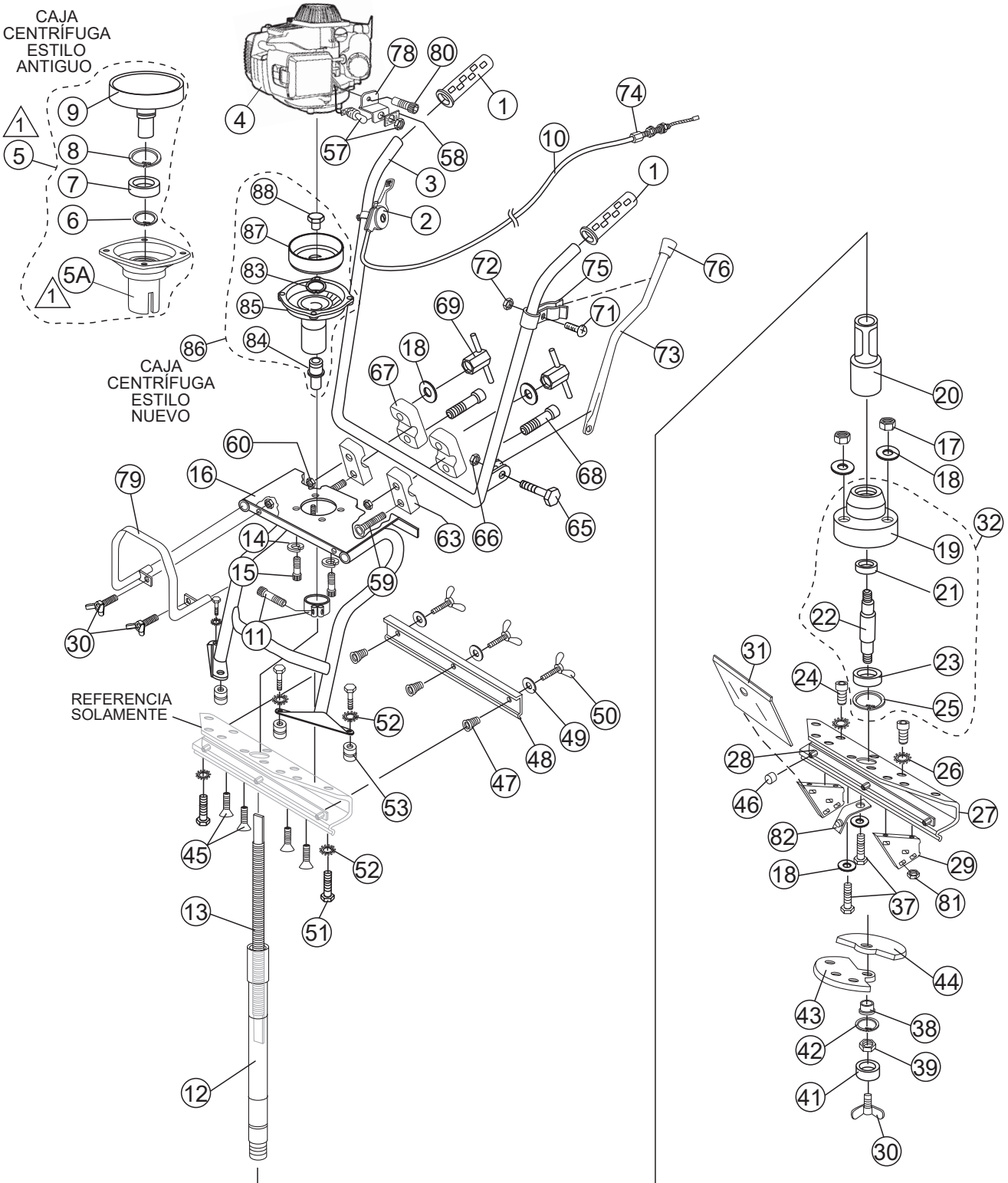
PLACA DE IDENTIFICACIÓN Y CALCOMANÍAS



PLACA DE IDENTIFICACIÓN Y CALCOMANÍAS

<u>N.º</u>	<u>N.º PIEZA</u>	<u>NOMBRE PIEZA</u>	<u>CANT.</u>	<u>COMENTARIOS</u>
1#	DCL121	CALCOMANÍA DE MANGUERA DE PRESIÓN	1	
2#	DCL122	CALCOMANÍA DE SEGURIDAD	1	
3		PLACA DEL NÚMERO DE SERIE	1	CONTACTE EL DEP. DE PIEZAS DE MQ CON MODELO Y N/S
4#	DCL140	CALCOMANÍA DE FLECHAS DE ALINEACIÓN	2	
5#	DCL141	CALCOMANÍA DE PESO EXCÉNTRICO CUADRO	1	
6	BF260002	CALCOMANÍA NO LEVANRAR (GANCHO	1	
	DCLDS-SERIES	KIT DE DE CALCOMANÍAS.....	1	INCLUYE ART. CON/#

CONJ. PRINCIPAL



REFERENCIA SOLAMENTE

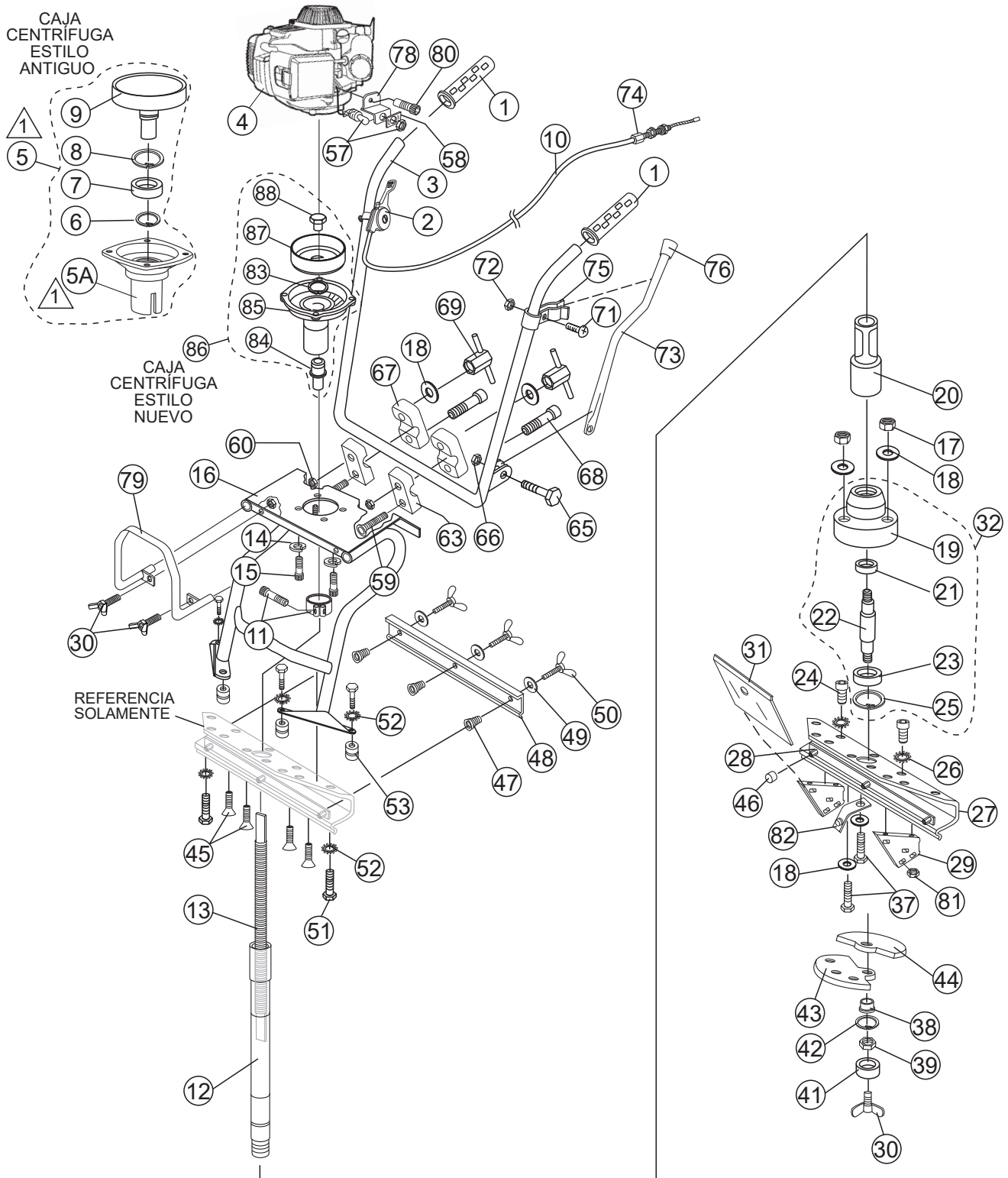
NOTAS

1 EL CONJUNTO DE CAJA CENTRÍFUGA DE ESTILO ANTIGUO YA NO ESTÁ DISPONIBLE. SI ES NECESARIO REEMPLAZAR EL ART. 5A, PIDA UN CONJUNTO DE CAJA DE ESTILO NUEVO, ART. 86.

CONJ. PRINCIPAL

<u>N.º</u>	<u>N.º PIEZA</u>	<u>NOMBRE PIEZA</u>	<u>CANT.</u>	<u>COMENTARIOS</u>
1	BF2648	MANILLAR	2	
2	BF2647	MANIJA DE ACELERADOR	1	
3	BF2633LW	MANIJA DE OPERACIÓN SUPERIOR	1	
4	2640A35	MOTOR HONDA GX-35SAT	1	
5		CAJA DE EMBRAGIE CETRÍFUGO CENTRIFUGAL CP	1 YA NO ESTÁ DISPONIBLE N/S 0185 E INF. VEALA NOTA EN EL DIBUJO INCLUYE ARTÍCULO CON \$
5A\$		CAJA DE EMBRAGUE CENTRÍFUGO	1 YA NO ESTÁ DISPONIBLE N/S 0185 E INF. VEALA NOTA EN EL DIBUJO
6\$	BF0201	ANILLO DE RETENCIÓN DE 17 X 1 MM	1 N/S 0185 E INF.
7\$	BF2642C	COJINETE EN CAJA CENTRÍFUGA.....	1 N/S 0185 E INF.
8\$	BF0205	ANILLO DE RETENCIÓN (GRANDE).....	1 N/S 0185 E INF.
9@	BF2642	TAMBOR CENTRÍFUGO.....	1 N/S 0185 E INF.
10	BF2645LW	CABLE INTERIOR Y EXTERIOR, 87 CM	1	
11	BF2626	ABRAZADERA DE CAJA CENTRÍFUGA	1	
12	BF2625LW	MANGUERA DE CAUCHO CON CONECTORES	1	
13	BF2621LW	EJE FLEXIBLE	1	
14	BF0178	ARANDELA DE RESORTE M6 TIPO B	4	
15	BF0165	PERNO DE CABEZA HUECA M6 X 25	4	
16	BF2632LW	MANIJA D EOPERACIÓN INFERIOR	1	
17	BF0102	TUERCA DE AUTOTRABA M8	3	
18	BF0155	ARANDELA PLANA M8	8	
19%	BF2611	CAJA DE EXCÉNTRICA	1	
20	BF1100000008	PASADOR DE IMPULSIÓN DE ACOPLAMIENTO	1	
21%	BF2619	COJINETE (PEQUEÑO)	1	
22%	BF2612	EJE DE EXCÉNTRICA	1	
23%	BF2314	COJINETE (GRANDE)	1	
24	BF0278	PRISIONERO M8 X 30.....	4 REEMPLACES N/P BF0125
25%	BF0201	ANILLO DE RETENCIÓN DE 17 X 1MM	1	
26	BF0213	ARANDELA DENTADA M8	4	
27	BF2604LW	PLACA DE CONJUNTO E EXCÉNTRICA	1	
28	BF2610LW	TIRA Y TUERCAS PARA ABRAZADERA DE ALUMINIO	1	
29	BF2608N	BLOQUE DE SOPORTE	2	
30	BF0325	PERNO DE ALETAS M6X12	3	
31	BF2609N	CUBIERTA DE EXCÉNTRICA	1	
32	BF2611KOMPL	CAJA DE EXCÉNTRICA COMPLETA	1 INCLUYE ART. CON/%
37	BF0129	PRISIONERO M8 X 40	3	
38	BF2614	BUJE DE ARTICULACIÓN DE EXCÉNTRICA	1	
39	BF0177	TUERCA M12 (FINA)	1	
41	BF2613	BUJE DE SUJECIÓN DE EXCÉNTRICA	1	

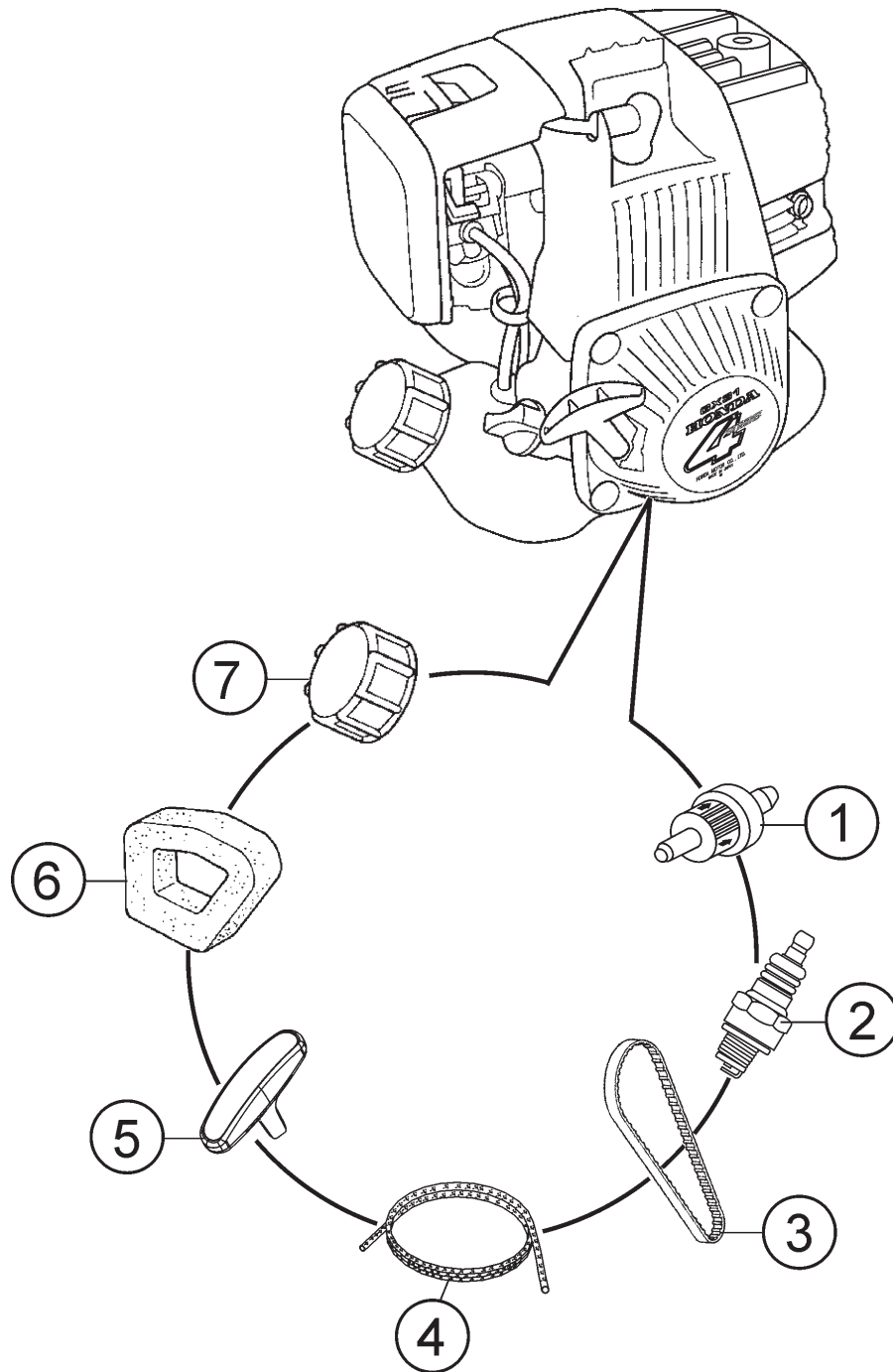
CONJ. PRINCIPAL (CONT.)



CONJ. PRINCIPAL (CONT.)

<u>N.º</u>	<u>N.º PIEZA</u>	<u>NOMBRE PIEZA</u>	<u>CANT.</u>	<u>COMENTARIOS</u>
42	BF0175	ANILLO DE RETENCIÓN M12	1	
43	BF2615A	PLACA EXCÉNTRICA (PEQUEÑA)	1	
44	BF2615B	PLACA EXCÉNTRICA (GRANDE)	1	
45	BF0207	TORNILLO DE CABEZA ABOCARDADA DE 8.8 M8X25	4	
46	BF2617	TAPA DE PROTECCIÓN DE PLÁSTICO M12	3	
47	BF2607	RESORTE DE COMPERSIÓN PARA TIRA DE SUJECIÓN	3	
48	BF2605LW	TIRA DE SUJECIÓN DE ALUMINIO	1	
49	BF0176	ARANDELA M12X6	3	
50	BF2606	PERO DE ALETAS	3	
51	BF0285	PRISIONERO DE M8X12	3	
52	BF0212	ANILLO DENTADO INTERNO M8	8	
53	BF0056	BUFFER DE CAUCHO DE 30X30 M8	4	
54	BF0124	PRISIONERO DE M8X10	4	
56	BF2643A	CABLE DE TIERRA PARA INTERRUPTOR DE PARADA	1	
57	BF2643	INTERRUPTOR DE PARADA.....	1INCLUYE ART CON/#
58#	BF2658	CALCOMANÍA DE ARRANQUE-PARADA	1	
59	BF0283	PERNO DE CARRIAGE M8X50	2	
60	BF0089	TUERCA EMBRIDADA DE AUTOTRABA M6	2	
63	BF2635	ABRAZADERA DE ALUMINIO INFERIOR	2	
65	BF0181	PRISIONERO M6X30.....	1REEMPLAZA N/P BF0258
66	BF0100	TUERCA DE AUTOTRABA	1	
67	BF2635A	ABRAZADERA DE ALUMINIO SUPERIOR	2	
68	BF0284	PERNO DE CABEZA HUECA M6X40	2	
69	BF2636	ABRAZADEAR PARA AJUSTAR ALTURA	2	
71	BF0167	TORNILLO M5X16	1REEMPLAZA N/P BF0261
72	BF0099	TUERCA DE AUTORABA M5	1	
73	BF2637LW	PATA DE APOYO	1	
74	BF2644	PERNO DE AJUSTW DE ACELERADOR DE GAS	1	
75	BF2639	ABRAZADERA PARA PARA DE SOPORTE	1	
76	BF2634	TAPA PROTECTORA DE CAUCHO PARA PATA DE SOPORTE	1	
78	BF2321H	SOPORTE DE INTERRUPTOR	1	
79	260075LW	MANIJA DE LEVANTAMIENTO DE ACERO	1	
80	BF0269	PERNO DE CABEZA HUECA M5 X12	1	
81	BF0206	TUERCAS CUADRAS M8	8	
82	BF26061	CUBIERTA DE PRESILLA DE RESORTE	1	
83@	BF0217	ANILLO DE RETENCIÓN.....	1N/S 0186 Y SUP.
84@	BF2653	PASAPORTE DE IMPULSIÓN DE ACOPLAMIENTO	1N/S 0186 Y SUP
85@	BF2641	LOS CAJA CENTRÍFUGA CON COJINETE.....	1N/S 0186 Y SUP.
86	BF2641	CAJA CENTRÍFUGA COMPLETA	1INCLUYE ART. CON/@ N/S 0186 Y SUP.
87@	BF2652	TAMBOR CENTRÍFUGO.....	1N/S 0186 Y SUP.
88@	BF2627	PERNO M12 X 16.....	1N/S 0186 Y SUP.

PIEZAS DE REPUESTO DEL MOTOR



PIEZAS DE REPUESTO DEL MOTOR

<u>N.º</u>	<u>N.º PIEZA</u>	<u>NOMBRE PIEZA</u>	<u>CANT.</u>	<u>COMENTARIOS</u>
1	17672ZM3003	FILTRO DE COMBUSTIBLE	1	
2	31915Z0H003	BUJÍA, NGK	1	
3	14400Z0Z003	CORREA DE SINCRONIZACIÓN 76ZU7 G-300	1	
4	28462ZM3003	CUERDA DE MOTOR DE ARRANQUE DE RETROCESO #3.5X40"	1	
5	28461ZM3003	PERILLA DE MOTOR DE ARRANQUE DE RETRCEO	1	
6	17211Z0Z000	ELEMENTO DE DEPURADOR DE AIRE	1	
7	17620ZM3043	CONJ. TAPA DE TANQUE DE COMBUSTIBLE	1	

MANUAL DE PIEZAS

ASI SE OBTIENE ASISTENCIA

TENGA A MANO EL MODELO Y EL NÚMERO
DE SERIE CUANDO LLAME

ESTADOS UNIDOS

Multiquip Inc.

(310) 537- 3700
6141 Katella Avenue Suite 200
Cypress, CA 90630
CORREO ELECTRÓNICO: mq@multiquip.com
SITIO WEB: www.multiquip.com

CANADÁ

Multiquip

(450) 625-2244
4110 Industriel Boul.
Laval, Quebec, Canadá H7L 6V3
CORREO ELECTRÓNICO: infocanada@
multiquip.com

REINO UNIDO

Multiquip (UK) Limited Head Office

0161 339 2223
Unit 2, Northpoint Industrial Estate, Globe Lane,
Dukinfield, Cheshire SK16 4UJ
CORREO ELECTRÓNICO: sales@multiquip.co.uk

© COPYRIGHT 2023, MULTIQIP INC.

Multiquip Inc, el logotipo MQ son marcas registradas de Multiquip Inc. y no pueden utilizarse, reproducirse ni alterarse sin permiso por escrito. Las demás marcas comerciales son propiedad de sus propietarios respectivos y se usan con permiso.

Este manual debe acompañar al equipo en todo momento. Este manual se considera como parte permanente del equipo y debe permanecer con la unidad si se vende.

La información y las especificaciones incluidas en esta publicación estaban en vigencia en el momento de la aprobación para la impresión. Las ilustraciones, las descripciones, las referencias y los datos técnicos incluidos en este manual sirven como guía solamente y no pueden considerarse como obligatorios. Multiquip Inc. se reserva el derecho de discontinuar o cambiar las especificaciones, el diseño o la información publicada en esta publicación en cualquier momento sin previo aviso y sin incurrir en ninguna obligación.

