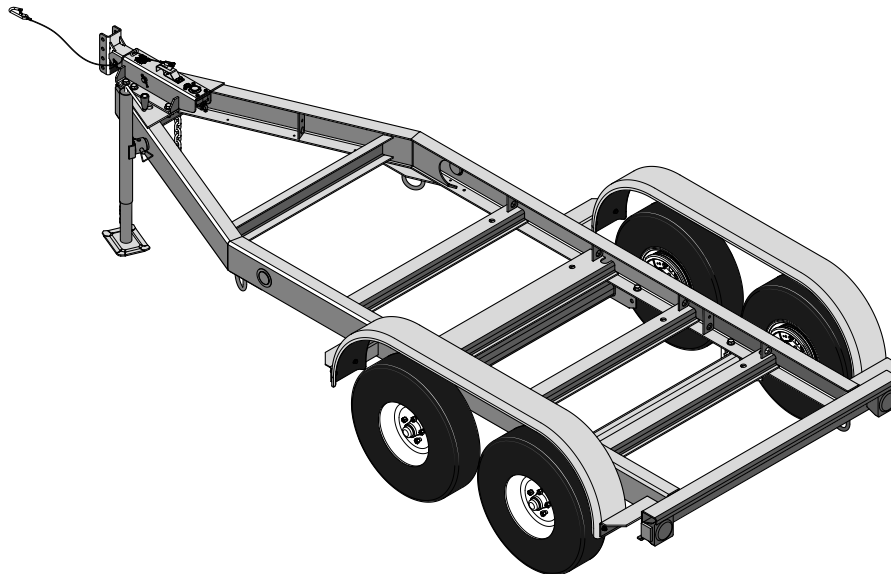




TRLR70US

Remorque à essieux en tandem MQ POWER



Données techniques de la remorque TRLR70US

Poids nominal brut du véhicule (PNBV) — 7 000 lbs. (3 175 kg)	Dimension des pneus — ST205/75D15 LR-C
Poids nominal brut de l'essieu (PNBE) — 3 500 lbs. (1 588 kg) (chacun)	Motif de boulonnage des pneus — 5 écrous sur 4,5 po
Puissance nominale de l'actionneur — 8 000 lbs. (3 629 kg)	Charge nominale des pneus — 1 820 lbs/825 kg (chacun)
Couple nominal - Voir les options de couple sur le verso.	Dimensions (LxIxH) — consulter les dimensions sur le verso.

FONCTIONS DE REMORQUE STANDARDS

- S'adapte au générateur MQ Power modèles DCA70SSJU4i, DCA70USI3CAN
- Conception à essieux en tandem avec suspension de type oscillant
- H.D. Série industrielle à cadre en acier soudé
- Canal formé pour le montage et le soutien du générateur
- Actionneur de frein hydraulique, boulonné et remplaçable
- Freins à tambour activés par pompage hydraulique (tous les essieux)
- Freins à tambour Uni-Servo activés par pompage hydraulique avec plaques de support - sphère de 10 pouces
- Conduites de frein en acier, T en laiton et flexibles en caoutchouc pour les freins hydrauliques approuvés par le Ministère des transports
- Profilé en U à 4 trous permet une hauteur de coupleur réglable dans 3 positions ; 4 pouces O/A
- Vérin pivotant monté sur languette avec disque plat (capacité nominale de levage 3 000 livres)
- Ailes boulonnées remplaçables en acier
- Bras pivotants réparables de l'essieu oscillant
- Processus de peinture en poudrage, y compris : châssis, canal, actionneur et ailes
- Feux rouges arrière, de freinage, de direction et de gabarit approuvés par le Ministère des transports
- Faisceau de câblage de remorque 2 pièces en caoutchouc blindé résistant aux intempéries



TRLR70US

Remorque à essieux en tandem MQ POWER

ÉQUIPEMENT DE REMORQUE EN OPTION

- Coupleur de frein électrique boulonné et plaque de circulation avec freins à tambour à actionnement électrique (tous les essieux)
- Dispositif de sécurité électrique en cas de rupture (freins à actionnement électrique)
- Coupleur ajustable à billes de 2 pouces
- Coupleur ajustable à billes de 2 5/16 pouces
- Anneau d'attelage ajustable de 3 pouces
- Stabilisateurs arrière
- Coffret de rangement monté sur languette
- Blocage antivol des roues
- Roue de secours avec montage verrouillable

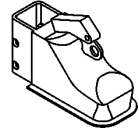
Options de couple

Anneau d'attelage 3 pouces
20 000 lbs.



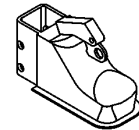
#EE36264

Coupleur à billes 2
pouces
10 000 lbs.

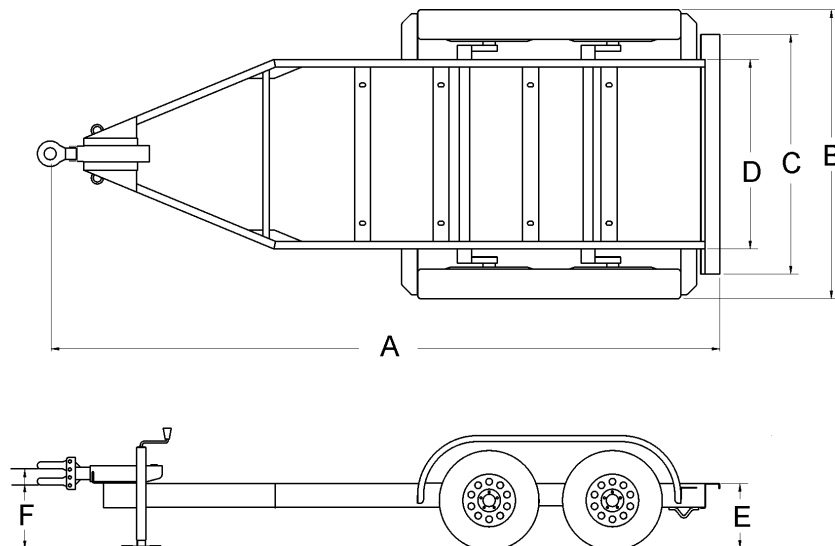


#EE43254

Coupleur à billes
2-5/16 pouces
14 000 lbs.



#EE43253



Dimensions de la remorque

A	B	C	D	E	F	
					MIN	MAX
169,4 po (4 938 mm)	72,5 po (1 842 mm)	60 po (1 524 mm)	47,5 po (1 207 mm)	20,35 po (517 mm)	20,2 po (513 mm)	24,2 po (615 mm)

Poids de la remorque

960 lbs. (435 kg)*

* Le poids est approximatif

Votre concessionnaire Multiquip est :

